



COMUNE  
di GARZENO  
Provincia di Como

## CATASTO INCENDI AI SENSI DELLA LEGGE QUADRO IN MATERIA DI INCENDI BOSCHIVI N. 353/2000

**A02**

**SCHEDE RICOGNITIVE p.04**

**gennaio 2021**

PROGETTISTA

Pian. Andrea Biondo

Pianificatore territoriale iscritto all' Ordine degli Architetti

Pianificatori Paesaggisti e Conservatori della Provincia di Brescia al n°2815

Lungolago G. D'Annunzio, 42

25083 Gardone Riviera (BS)

P.IVA: 02980270983 - C.F.: BNDNDR75H04B157Y

Mob. +39 349 3968159

E-mail: pian.andreabiondo@gmail.com

PEC: andrea.biondo@archiworldpec.it

DELIBERA DI APPROVAZIONE

Delibera

n°

del

Il Sindaco  
Eros Robba

Il Responsabile del procedimento  
Alberto geom. Pradella

## TIPOLOGIA DI VINCOLO DELLE AREE PERCORSE DAL FUOCO

I vincoli, così come previsti dall'art. 10 comma 1 Legge 21 Novembre 2000, n. 353, hanno **effetto a partire dalla data dell'incendio; è ammessa la revisione degli elenchi con la cancellazione delle prescrizioni relative ai divieti solo dopo che siano trascorsi i periodi rispettivamente indicati per ciascun divieto.**

**TIPOLOGIA 1 - Vincolo quindicennale (15 anni):** le zone boscate ed i pascoli i cui soprassuoli siano stati percorsi dal fuoco, non possono avere una destinazione diversa da quella preesistente **all'incendio per almeno quindici anni.** È comunque consentita la costruzione di opere pubbliche necessarie alla salvaguardia della pubblica incolumità e **dell'ambiente. In tutti gli atti di compravendita** di aree e immobili situati nelle predette zone, stipulati entro quindici anni dagli eventi previsti dal presente comma, deve essere espressamente richiamato il vincolo di cui al primo periodo, **pena la nullità dell'atto.**

**TIPOLOGIA 2 - Vincolo decennale (10 anni):** sono vietati per dieci anni, sulle zone boscate ed i pascoli i cui soprassuoli siano stati percorsi dal fuoco, la realizzazione di edifici nonché di strutture e infrastrutture finalizzate ad insediamenti civili ed attività produttive, fatti salvi i casi in cui per detta realizzazione sia stata già rilasciata, in data precedente **l'incendio e sulla base degli strumenti urbanistici vigenti a tale data, la relativa autorizzazione** o concessione. Sono altresì vietati per dieci anni, limitatamente ai soprassuoli delle zone boscate percorsi dal fuoco, il pascolo e la caccia.

**TIPOLOGIA 3 - Vincolo quinquennale (5 anni):** sono vietate per cinque anni, sulle zone boscate ed i pascoli i cui soprassuoli siano stati percorsi dal fuoco, le attività di rimboschimento e di ingegneria ambientale sostenute con risorse finanziarie pubbliche, salvo **specifica autorizzazione concessa dal Ministro dell'ambiente, per le aree naturali protette** statali, o dalla regione competente, negli altri casi, per documentate situazioni di dissesto idrogeologico e nelle situazioni in cui sia urgente un intervento per la tutela di particolari valori ambientali e paesaggistici.

<b>Comune</b>	Garzeno	<b>Sup. incendio (mq)</b>	149.436
<b>Località</b>	CREMESINO	<b>Data incendio</b>	21/03/2008

<b>Elenco particelle percorse dal fuoco</b>				
<b>Catasto</b>	<b>Foglio</b>	<b>Sezione</b>	<b>Particella</b>	<b>Tipologia Vincolo</b>
NCT	951		17747	Tipologia 1
NCT	951		17749	Tipologia 1
NCT	951		17848	Tipologia 1
NCT	951		17967	Tipologia 1
NCT	951		17968	Tipologia 1
NCT	951		17970	Tipologia 1
NCT	951		17973	Tipologia 1
NCT	951		17977	Tipologia 1
NCT	951		18008	Tipologia 1
NCT	951		18039	Tipologia 1
NCT	951		18100	Tipologia 1
NCT	951		18101	Tipologia 1
NCT	951		18102	Tipologia 1
NCT	951		18111	Tipologia 1
NCT	951		18277	Tipologia 1
NCT	951		18282	Tipologia 1
NCT	951		18290	Tipologia 1
NCT	951		18302	Tipologia 1
NCT	951		18304	Tipologia 1
NCT	951		18306	Tipologia 1
NCT	951		18354	Tipologia 1
NCT	951		18712	Tipologia 1
NCT	951		18713	Tipologia 1
NCT	951		18714	Tipologia 1
NCT	951		18715	Tipologia 1
NCT	951		18716	Tipologia 1
NCT	951		18717	Tipologia 1
NCT	951		18718	Tipologia 1
NCT	951		18719	Tipologia 1
NCT	951		18720	Tipologia 1
NCT	951		18721	Tipologia 1
NCT	951		18722	Tipologia 1
NCT	951		18723	Tipologia 1
NCT	951		18724	Tipologia 1
NCT	951		18725	Tipologia 1
NCT	951		18726	Tipologia 1
NCT	951		18728	Tipologia 1
NCT	951		18729	Tipologia 1

NCT	951		18730	Tipologia 1
NCT	951		18731	Tipologia 1
NCT	951		18733	Tipologia 1
NCT	951		18734	Tipologia 1
NCT	951		18735	Tipologia 1
NCT	951		18736	Tipologia 1
NCT	951		18737	Tipologia 1
NCT	951		18738	Tipologia 1
NCT	951		18739	Tipologia 1
NCT	951		18740	Tipologia 1
NCT	951		18741	Tipologia 1
NCT	951		18742	Tipologia 1
NCT	951		18743	Tipologia 1
NCT	951		18744	Tipologia 1
NCT	951		18745	Tipologia 1
NCT	951		18746	Tipologia 1
NCT	951		18747	Tipologia 1
NCT	951		18748	Tipologia 1
NCT	951		18749	Tipologia 1
NCT	951		18750	Tipologia 1
NCT	951		18751	Tipologia 1
NCT	951		18752	Tipologia 1
NCT	951		18753	Tipologia 1
NCT	951		18754	Tipologia 1
NCT	951		18755	Tipologia 1
NCT	951		18756	Tipologia 1
NCT	951		18757	Tipologia 1
NCT	951		18758	Tipologia 1
NCT	951		18759	Tipologia 1
NCT	951		18760	Tipologia 1
NCT	951		18761	Tipologia 1
NCT	951		18762	Tipologia 1
NCT	951		18763	Tipologia 1
NCT	951		18764	Tipologia 1
NCT	951		18765	Tipologia 1
NCT	951		18766	Tipologia 1
NCT	951		18767	Tipologia 1
NCT	951		18768	Tipologia 1
NCT	951		18769	Tipologia 1
NCT	951		18770	Tipologia 1
NCT	951		18775	Tipologia 1
NCT	951		18776	Tipologia 1
NCT	951		18778	Tipologia 1
NCT	951		18779	Tipologia 1
NCT	951		18780	Tipologia 1
NCT	951		18782	Tipologia 1
NCT	951		18783	Tipologia 1
NCT	951		18784	Tipologia 1
NCT	951		18785	Tipologia 1
NCT	951		18786	Tipologia 1
NCT	951		18787	Tipologia 1
NCT	951		18788	Tipologia 1

NCT	951		18789	Tipologia 1
NCT	951		18790	Tipologia 1
NCT	951		18791	Tipologia 1
NCT	951		18792	Tipologia 1
NCT	951		18793	Tipologia 1
NCT	951		18797	Tipologia 1
NCT	951		18798	Tipologia 1
NCT	951		18799	Tipologia 1
NCT	951		18801	Tipologia 1
NCT	951		18803	Tipologia 1
NCT	951		18804	Tipologia 1
NCT	951		18805	Tipologia 1
NCT	951		18806	Tipologia 1
NCT	951		18807	Tipologia 1
NCT	951		18808	Tipologia 1
NCT	951		18809	Tipologia 1
NCT	951		18810	Tipologia 1
NCT	951		18811	Tipologia 1
NCT	951		18812	Tipologia 1
NCT	951		18813	Tipologia 1
NCT	951		18814	Tipologia 1
NCT	951		18815	Tipologia 1
NCT	951		18816	Tipologia 1
NCT	951		18817	Tipologia 1
NCT	951		18818	Tipologia 1
NCT	951		18819	Tipologia 1
NCT	951		18820	Tipologia 1
NCT	951		18821	Tipologia 1
NCT	951		18822	Tipologia 1
NCT	951		18823	Tipologia 1
NCT	951		18824	Tipologia 1
NCT	951		18825	Tipologia 1
NCT	951		18826	Tipologia 1
NCT	951		18827	Tipologia 1
NCT	951		18828	Tipologia 1
NCT	951		18829	Tipologia 1
NCT	951		18830	Tipologia 1
NCT	951		18831	Tipologia 1
NCT	951		18833	Tipologia 1
NCT	951		18834	Tipologia 1
NCT	951		18835	Tipologia 1
NCT	951		18836	Tipologia 1
NCT	951		18837	Tipologia 1
NCT	951		18838	Tipologia 1
NCT	951		18839	Tipologia 1
NCT	951		18840	Tipologia 1
NCT	951		18841	Tipologia 1
NCT	951		18842	Tipologia 1
NCT	951		18843	Tipologia 1
NCT	951		18844	Tipologia 1
NCT	951		18845	Tipologia 1
NCT	951		18846	Tipologia 1

NCT	951		18847	Tipologia 1
NCT	951		18848	Tipologia 1
NCT	951		18849	Tipologia 1
NCT	951		18850	Tipologia 1
NCT	951		18851	Tipologia 1
NCT	951		18852	Tipologia 1
NCT	951		18853	Tipologia 1
NCT	951		18854	Tipologia 1
NCT	951		18855	Tipologia 1
NCT	951		18856	Tipologia 1
NCT	951		18857	Tipologia 1
NCT	951		18858	Tipologia 1
NCT	951		18859	Tipologia 1
NCT	951		18860	Tipologia 1
NCT	951		18861	Tipologia 1
NCT	951		18862	Tipologia 1
NCT	951		18863	Tipologia 1
NCT	951		18864	Tipologia 1
NCT	951		18865	Tipologia 1
NCT	951		18866	Tipologia 1
NCT	951		18867	Tipologia 1
NCT	951		18868	Tipologia 1
NCT	951		18869	Tipologia 1
NCT	951		18870	Tipologia 1
NCT	951		18871	Tipologia 1
NCT	951		18872	Tipologia 1
NCT	951		18873	Tipologia 1
NCT	951		18874	Tipologia 1
NCT	951		18875	Tipologia 1
NCT	951		18876	Tipologia 1
NCT	951		18877	Tipologia 1
NCT	951		18878	Tipologia 1
NCT	951		18879	Tipologia 1
NCT	951		18880	Tipologia 1
NCT	951		18882	Tipologia 1
NCT	951		18883	Tipologia 1
NCT	951		18884	Tipologia 1
NCT	951		18885	Tipologia 1
NCT	951		18886	Tipologia 1
NCT	951		18888	Tipologia 1
NCT	951		18889	Tipologia 1
NCT	951		18891	Tipologia 1
NCT	951		18894	Tipologia 1
NCT	951		18895	Tipologia 1
NCT	951		18899	Tipologia 1
NCT	951		18905	Tipologia 1
NCT	951		18906	Tipologia 1
NCT	951		18910	Tipologia 1
NCT	951		18911	Tipologia 1
NCT	951		18913	Tipologia 1
NCT	951		18914	Tipologia 1
NCT	951		18915	Tipologia 1

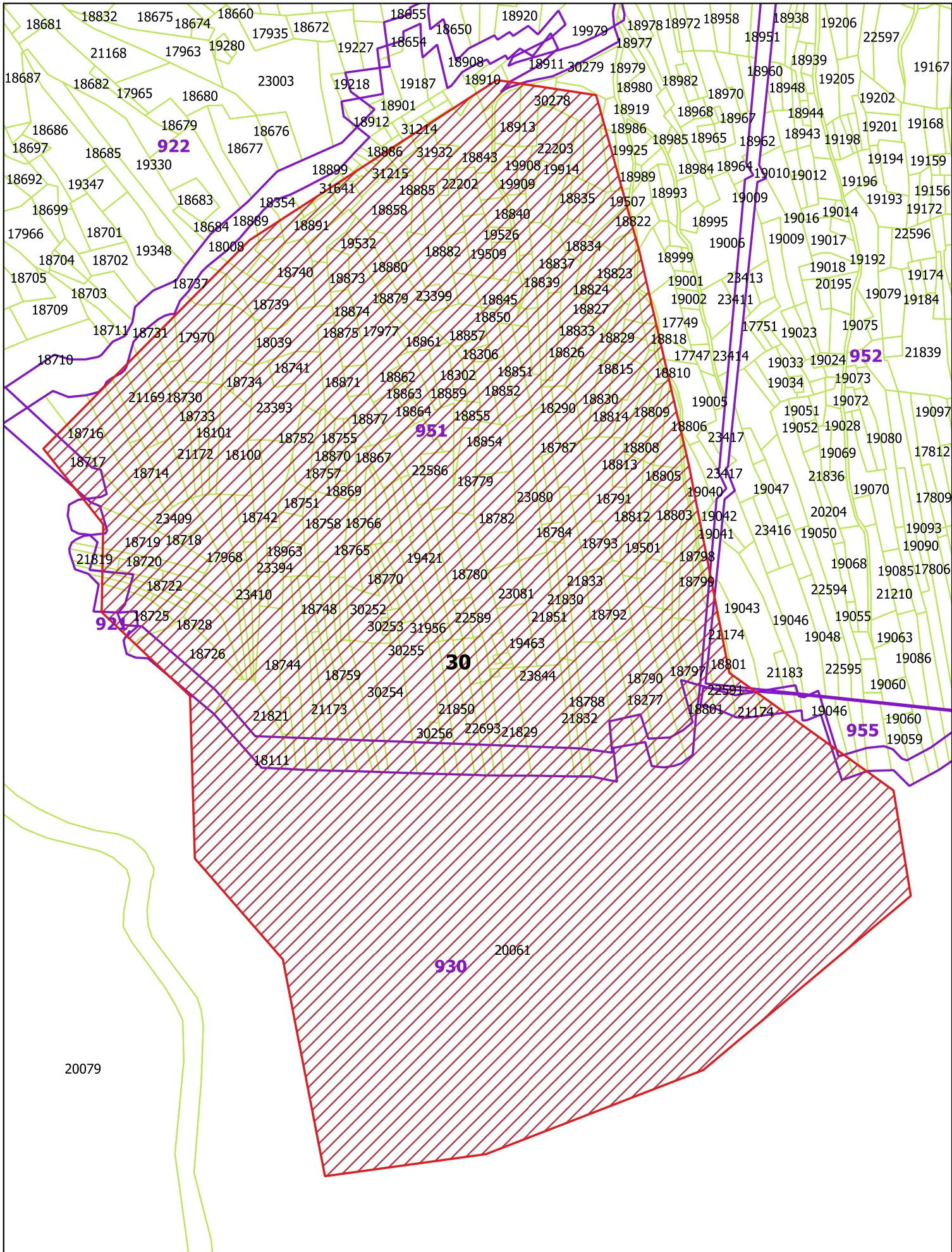
NCT	951		18916	Tipologia 1
NCT	951		18917	Tipologia 1
NCT	951		18918	Tipologia 1
NCT	951		18919	Tipologia 1
NCT	951		18942	Tipologia 1
NCT	951		18963	Tipologia 1
NCT	951		18991	Tipologia 1
NCT	951		18998	Tipologia 1
NCT	951		19005	Tipologia 1
NCT	951		19040	Tipologia 1
NCT	951		19041	Tipologia 1
NCT	951		19043	Tipologia 1
NCT	951		19421	Tipologia 1
NCT	951		19428	Tipologia 1
NCT	951		19463	Tipologia 1
NCT	951		19486	Tipologia 1
NCT	951		19501	Tipologia 1
NCT	951		19507	Tipologia 1
NCT	951		19509	Tipologia 1
NCT	951		19526	Tipologia 1
NCT	951		19532	Tipologia 1
NCT	951		19667	Tipologia 1
NCT	951		19908	Tipologia 1
NCT	951		19909	Tipologia 1
NCT	951		19914	Tipologia 1
NCT	951		19925	Tipologia 1
NCT	951		19956	Tipologia 1
NCT	951		21169	Tipologia 1
NCT	951		21170	Tipologia 1
NCT	951		21171	Tipologia 1
NCT	951		21172	Tipologia 1
NCT	951		21173	Tipologia 1
NCT	951		21174	Tipologia 1
NCT	951		21177	Tipologia 1
NCT	951		21819	Tipologia 1
NCT	951		21820	Tipologia 1
NCT	951		21821	Tipologia 1
NCT	951		21823	Tipologia 1
NCT	951		21824	Tipologia 1
NCT	951		21825	Tipologia 1
NCT	951		21828	Tipologia 1
NCT	951		21829	Tipologia 1
NCT	951		21830	Tipologia 1
NCT	951		21831	Tipologia 1
NCT	951		21832	Tipologia 1
NCT	951		21833	Tipologia 1
NCT	951		21834	Tipologia 1
NCT	951		21835	Tipologia 1
NCT	951		21850	Tipologia 1
NCT	951		21851	Tipologia 1
NCT	951		22200	Tipologia 1
NCT	951		22201	Tipologia 1

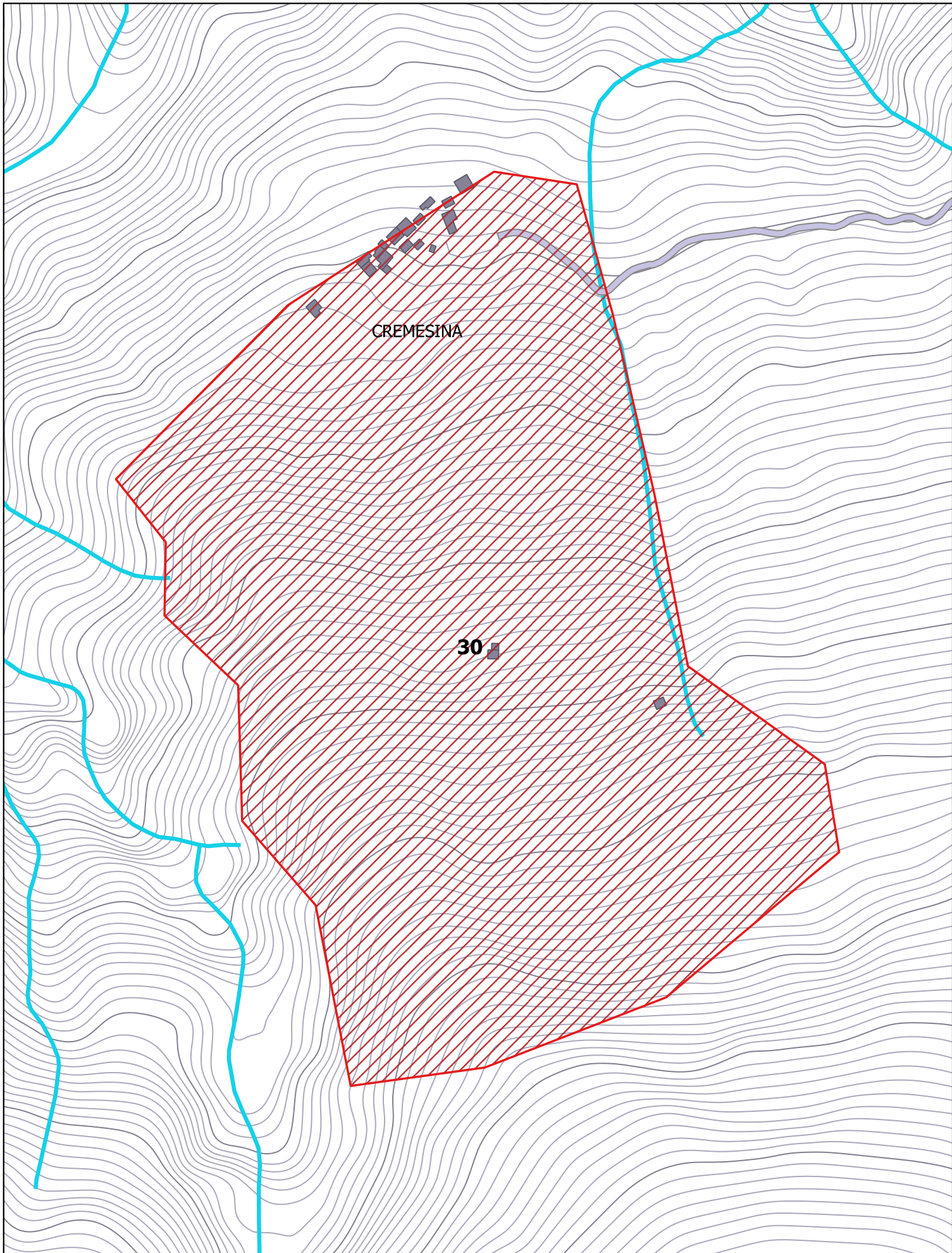
NCT	951		22202	Tipologia 1
NCT	951		22203	Tipologia 1
NCT	951		22216	Tipologia 1
NCT	951		22217	Tipologia 1
NCT	951		22586	Tipologia 1
NCT	951		22587	Tipologia 1
NCT	951		22588	Tipologia 1
NCT	951		22589	Tipologia 1
NCT	951		22590	Tipologia 1
NCT	951		22591	Tipologia 1
NCT	951		22592	Tipologia 1
NCT	951		22593	Tipologia 1
NCT	951		22692	Tipologia 1
NCT	951		22693	Tipologia 1
NCT	951		22694	Tipologia 1
NCT	951		22904	Tipologia 1
NCT	951		23080	Tipologia 1
NCT	951		23081	Tipologia 1
NCT	951		23393	Tipologia 1
NCT	951		23394	Tipologia 1
NCT	951		23399	Tipologia 1
NCT	951		23409	Tipologia 1
NCT	951		23410	Tipologia 1
NCT	951		23844	Tipologia 1
NCT	951		30252	Tipologia 1
NCT	951		30253	Tipologia 1
NCT	951		30254	Tipologia 1
NCT	951		30255	Tipologia 1
NCT	951		30256	Tipologia 1
NCT	951		30258	Tipologia 1
NCT	951		30278	Tipologia 1
NCT	951		31018	Tipologia 1
NCT	951		31020	Tipologia 1
NCT	951		31021	Tipologia 1
NCT	951		31022	Tipologia 1
NCT	951		31033	Tipologia 1
NCT	951		31100	Tipologia 1
NCT	951		31213	Tipologia 1
NCT	951		31214	Tipologia 1
NCT	951		31215	Tipologia 1
NCT	951		31216	Tipologia 1
NCT	951		31640	Tipologia 1
NCT	951		31641	Tipologia 1
NCT	951		31898	Tipologia 1
NCT	951		31932	Tipologia 1
NCT	951		31956	Tipologia 1
NCT	952		18801	Tipologia 1
NCT	952		21174	Tipologia 1
NCT	952		22591	Tipologia 1
NCT	955		18801	Tipologia 1
NCT	955		19043	Tipologia 1
NCT	955		19048	Tipologia 1



NCT	955		19050	Tipologia 1
NCT	955		21174	Tipologia 1
NCT	955		22591	Tipologia 1
NCT	955		22595	Tipologia 1
NCT	930		20061	Tipologia 1

**Vincolo di Tipologia 1 :** Inizio prescrizione del vincolo: 21/03/2008  
Termine prescrizione del vincolo: 21/03/2023



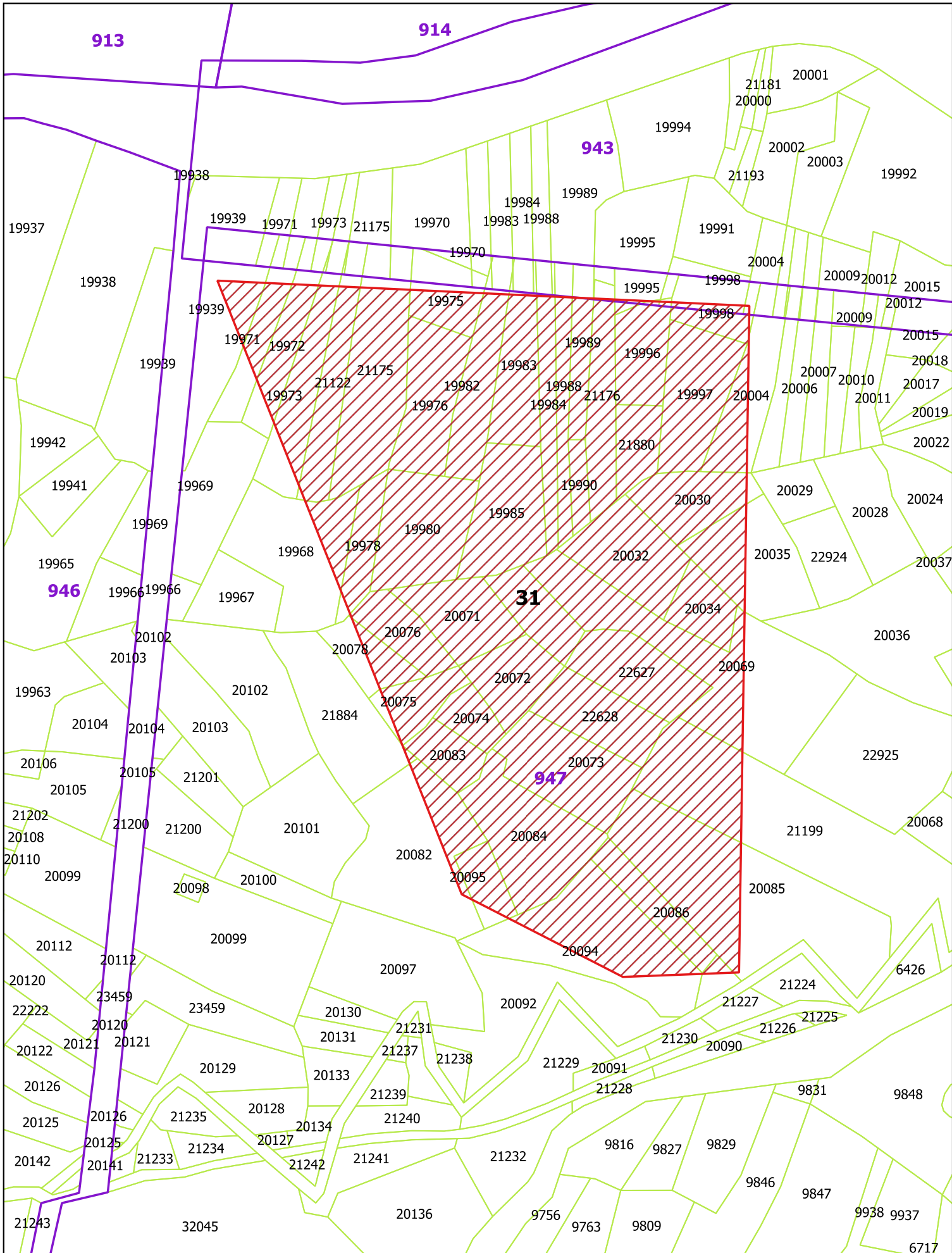


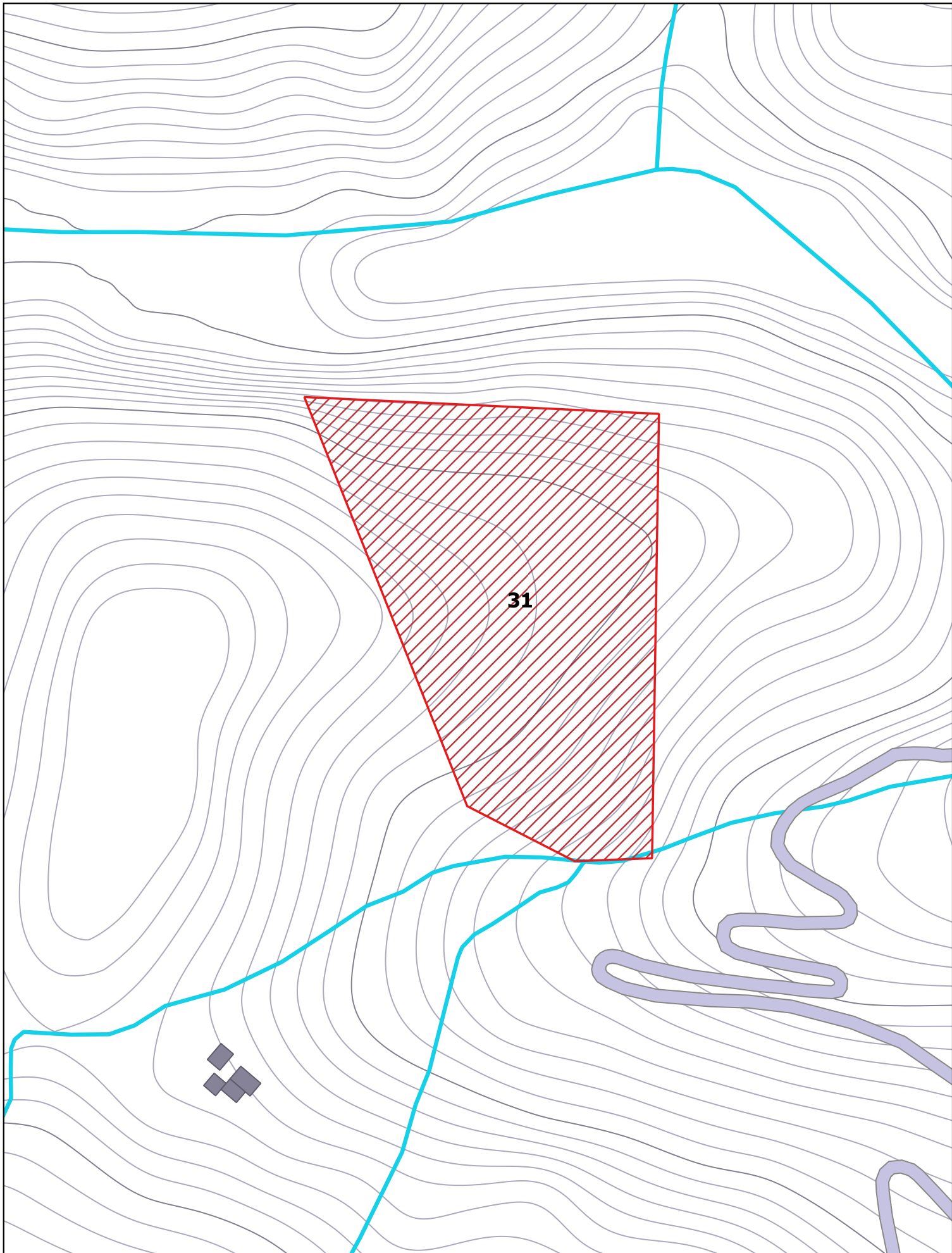
<b>Comune</b>	Garzeno	<b>Sup. incendio (mq)</b>	11.292
<b>Località</b>	SOTTO GUAGGIO	<b>Data incendio</b>	26/01/2008

<b>Elenco particelle percorse dal fuoco</b>				
<b>Catasto</b>	<b>Foglio</b>	<b>Sezione</b>	<b>Particella</b>	<b>Tipologia Vincolo</b>
NCT	943		19989	Tipologia 1
NCT	943		19995	Tipologia 1
NCT	943		19998	Tipologia 1
NCT	943		20004	Tipologia 1
NCT	947		19939	Tipologia 1
NCT	947		19968	Tipologia 1
NCT	947		19971	Tipologia 1
NCT	947		19972	Tipologia 1
NCT	947		19973	Tipologia 1
NCT	947		19975	Tipologia 1
NCT	947		19976	Tipologia 1
NCT	947		19978	Tipologia 1
NCT	947		19980	Tipologia 1
NCT	947		19982	Tipologia 1
NCT	947		19983	Tipologia 1
NCT	947		19984	Tipologia 1
NCT	947		19985	Tipologia 1
NCT	947		19988	Tipologia 1
NCT	947		19989	Tipologia 1
NCT	947		19990	Tipologia 1
NCT	947		19995	Tipologia 1
NCT	947		19996	Tipologia 1
NCT	947		19997	Tipologia 1
NCT	947		19998	Tipologia 1
NCT	947		20004	Tipologia 1
NCT	947		20030	Tipologia 1
NCT	947		20032	Tipologia 1
NCT	947		20034	Tipologia 1
NCT	947		20035	Tipologia 1
NCT	947		20069	Tipologia 1
NCT	947		20070	Tipologia 1
NCT	947		20071	Tipologia 1
NCT	947		20072	Tipologia 1
NCT	947		20073	Tipologia 1
NCT	947		20074	Tipologia 1
NCT	947		20075	Tipologia 1
NCT	947		20076	Tipologia 1
NCT	947		20078	Tipologia 1
NCT	947		20082	Tipologia 1
NCT	947		20083	Tipologia 1
NCT	947		20084	Tipologia 1

NCT	947		20085	Tipologia 1
NCT	947		20086	Tipologia 1
NCT	947		20089	Tipologia 1
NCT	947		20094	Tipologia 1
NCT	947		20095	Tipologia 1
NCT	947		21122	Tipologia 1
NCT	947		21175	Tipologia 1
NCT	947		21176	Tipologia 1
NCT	947		21199	Tipologia 1
NCT	947		21880	Tipologia 1
NCT	947		21884	Tipologia 1
NCT	947		22627	Tipologia 1
NCT	947		22628	Tipologia 1

**Vincolo di Tipologia 1 :** Inizio prescrizione del vincolo: 26/01/2008  
Termine prescrizione del vincolo: 26/01/2023





<b>Comune</b>	Garzeno	<b>Sup. incendio (mq)</b>	22.753
<b>Località</b>	MUDEE	<b>Data incendio</b>	02/05/2009

<b>Elenco particelle percorse dal fuoco</b>				
<b>Catasto</b>	<b>Foglio</b>	<b>Sezione</b>	<b>Particella</b>	<b>Tipologia Vincolo</b>
NCT	920		14517	Tipologia 1
NCT	920		14591	Tipologia 1
NCT	920		14592	Tipologia 1
NCT	920		14593	Tipologia 1
NCT	920		14645	Tipologia 1
NCT	920		14741	Tipologia 1
NCT	920		14759	Tipologia 1
NCT	920		14760	Tipologia 1
NCT	920		14764	Tipologia 1
NCT	920		14802	Tipologia 1
NCT	920		14803	Tipologia 1
NCT	920		14804	Tipologia 1
NCT	920		14805	Tipologia 1
NCT	920		14806	Tipologia 1
NCT	920		14807	Tipologia 1
NCT	920		14808	Tipologia 1
NCT	920		14809	Tipologia 1
NCT	920		14810	Tipologia 1
NCT	920		14811	Tipologia 1
NCT	920		14812	Tipologia 1
NCT	920		14813	Tipologia 1
NCT	920		14816	Tipologia 1
NCT	920		14817	Tipologia 1
NCT	920		14818	Tipologia 1
NCT	920		14819	Tipologia 1
NCT	920		14820	Tipologia 1
NCT	920		14821	Tipologia 1
NCT	920		14822	Tipologia 1
NCT	920		14824	Tipologia 1
NCT	920		14825	Tipologia 1
NCT	920		14826	Tipologia 1
NCT	920		14827	Tipologia 1
NCT	920		14828	Tipologia 1
NCT	920		14829	Tipologia 1
NCT	920		14858	Tipologia 1
NCT	920		14859	Tipologia 1
NCT	920		14860	Tipologia 1
NCT	920		14861	Tipologia 1
NCT	920		14863	Tipologia 1
NCT	920		14864	Tipologia 1
NCT	920		14865	Tipologia 1
NCT	920		14866	Tipologia 1
NCT	920		14867	Tipologia 1
NCT	920		14868	Tipologia 1
NCT	920		14869	Tipologia 1



NCT	920		14870	Tipologia 1
NCT	920		14871	Tipologia 1
NCT	920		14872	Tipologia 1
NCT	920		14873	Tipologia 1
NCT	920		14874	Tipologia 1
NCT	920		14876	Tipologia 1
NCT	920		14877	Tipologia 1
NCT	920		14878	Tipologia 1
NCT	920		14879	Tipologia 1
NCT	920		14880	Tipologia 1
NCT	920		14881	Tipologia 1
NCT	920		14882	Tipologia 1
NCT	920		14883	Tipologia 1
NCT	920		14884	Tipologia 1
NCT	920		14886	Tipologia 1
NCT	920		21505	Tipologia 1
NCT	920		21508	Tipologia 1
NCT	920		22144	Tipologia 1
NCT	920		22151	Tipologia 1
NCT	920		22152	Tipologia 1
NCT	920		22153	Tipologia 1
NCT	920		22507	Tipologia 1
NCT	920		22681	Tipologia 1
NCT	920		22845	Tipologia 1
NCT	920		22846	Tipologia 1
NCT	928		20135	Tipologia 1

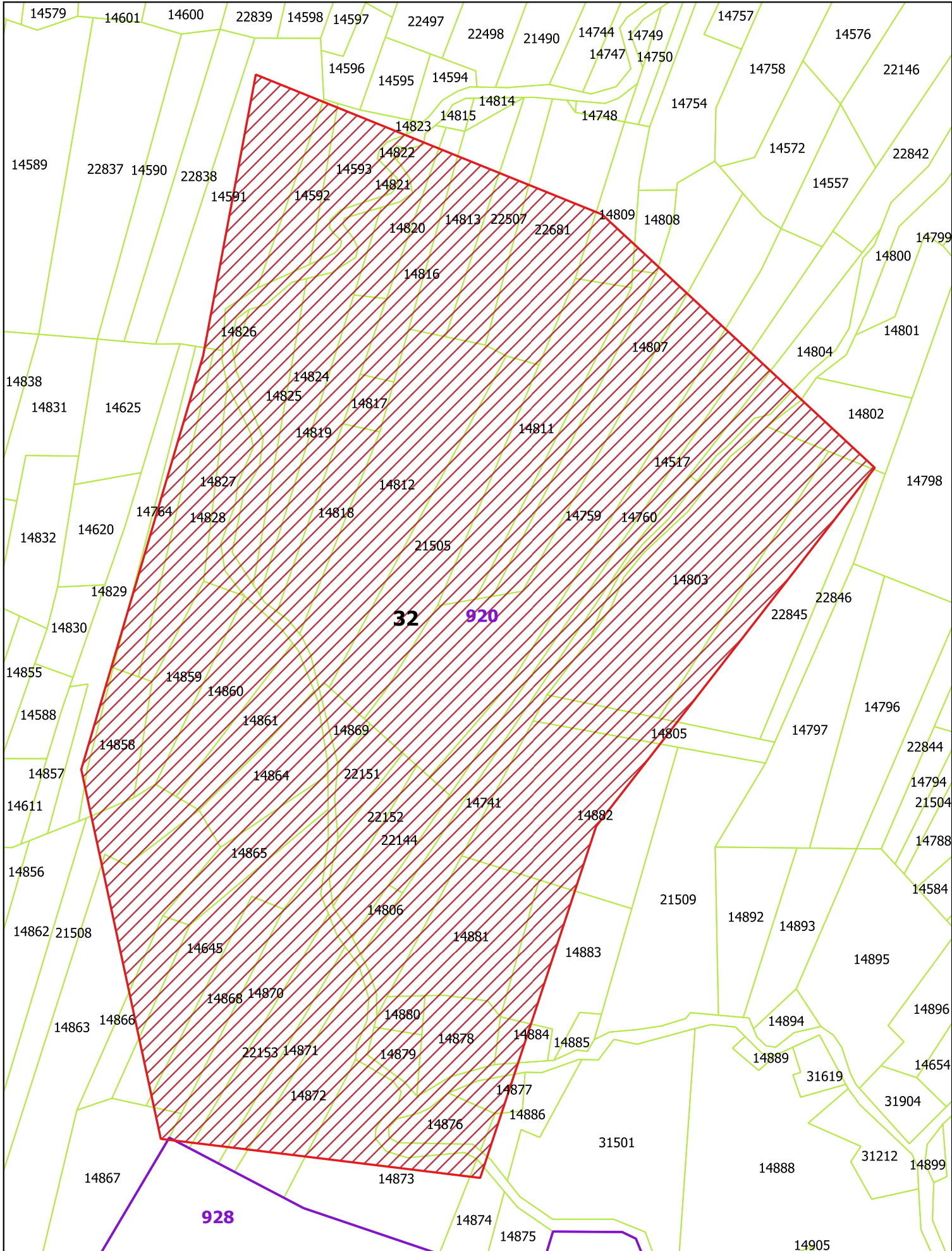
**Vincolo di Tipologia 1 :**

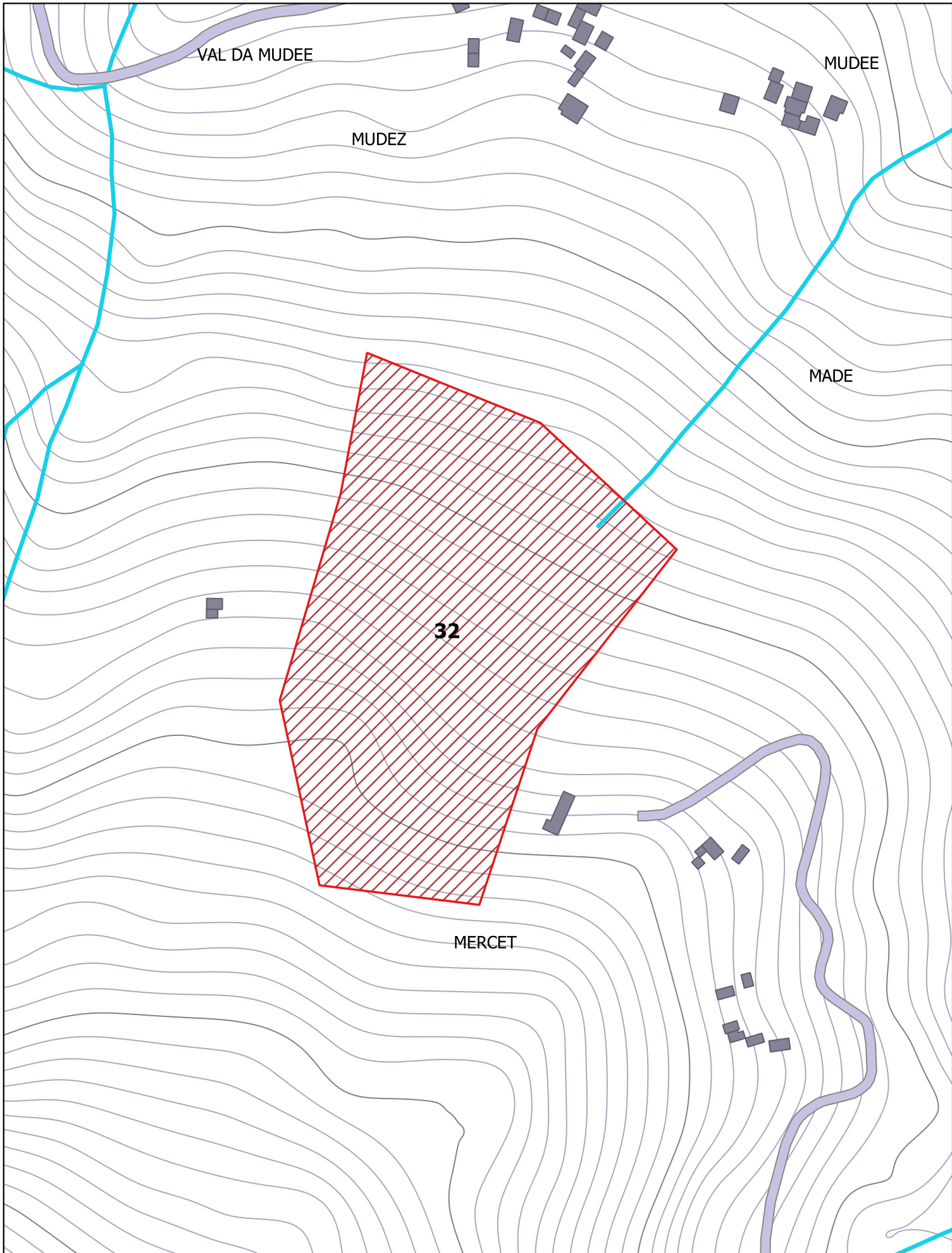
Inizio prescrizione del vincolo:

02/05/2009

Termine prescrizione del vincolo:

02/05/2024

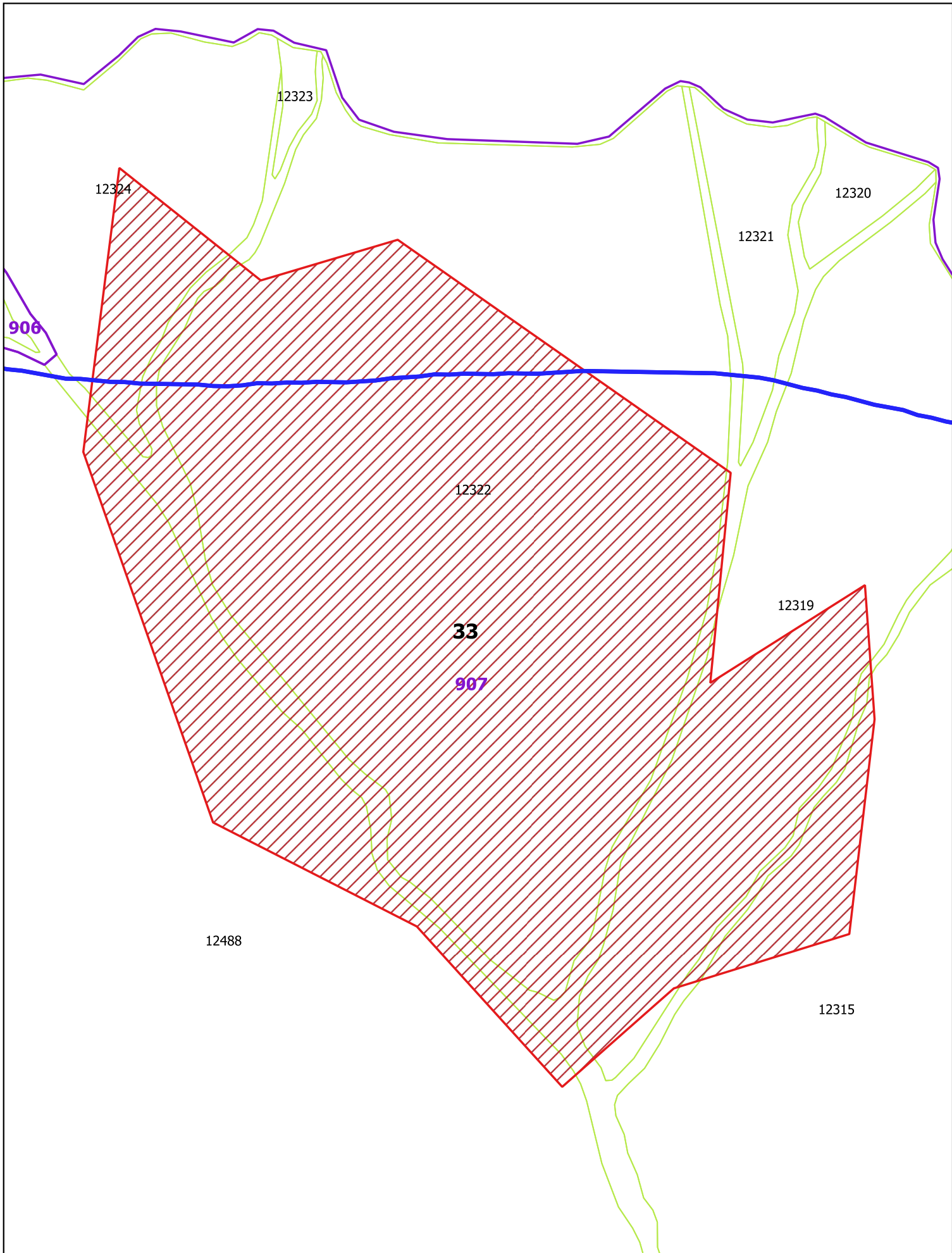


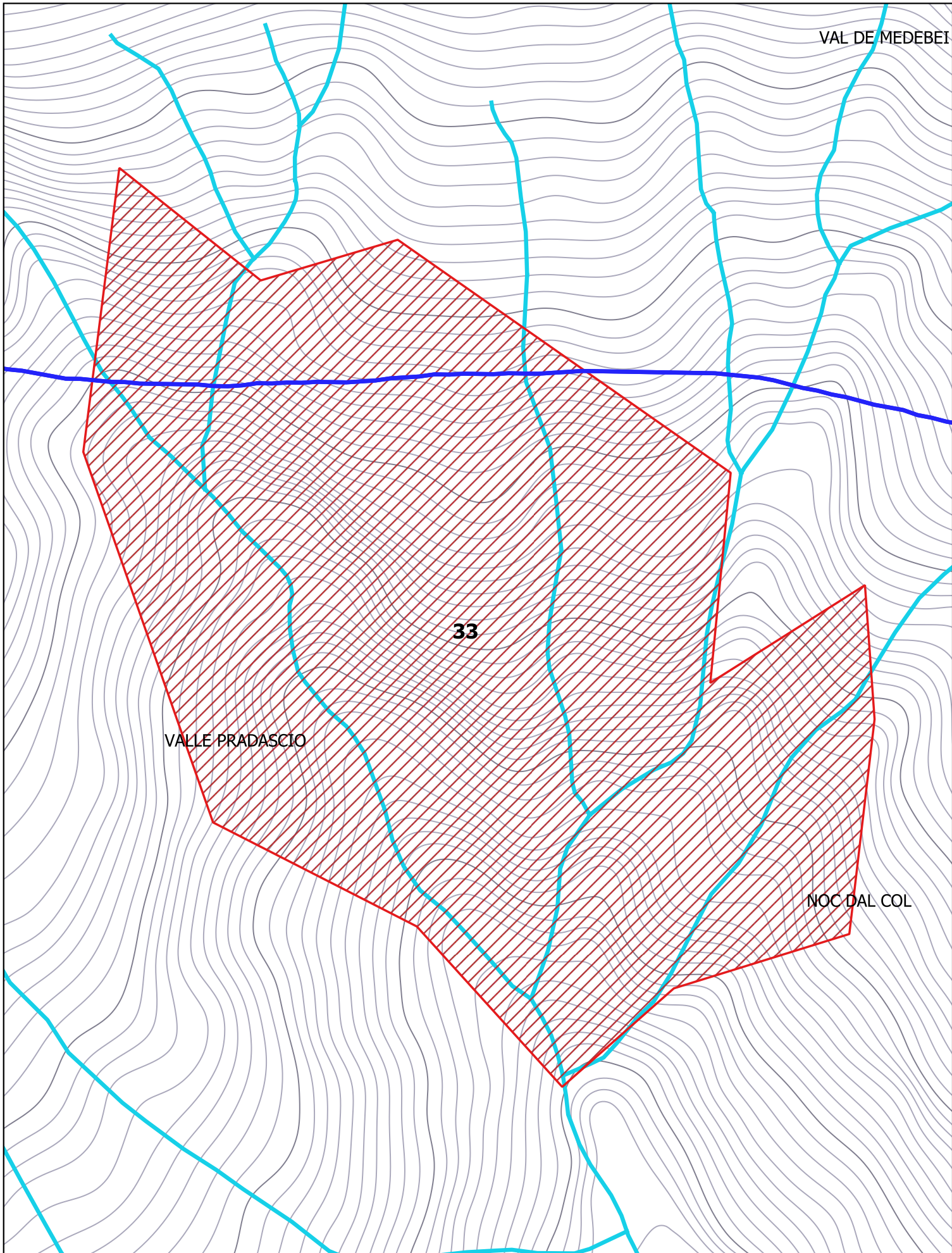


<b>Comune</b>	Garzeno	<b>Sup. incendio (mq)</b>	74.009
<b>Località</b>	BREGUGGIO	<b>Data incendio</b>	12/04/2009

<b>Elenco particelle percorse dal fuoco</b>				
<b>Catasto</b>	<b>Foglio</b>	<b>Sezione</b>	<b>Particella</b>	<b>Tipologia Vincolo</b>
NCT	907		12315	Tipologia 1
NCT	907		12319	Tipologia 1
NCT	907		12322	Tipologia 1
NCT	907		12324	Tipologia 1
NCT	907		12488	Tipologia 1

**Vincolo di Tipologia 1 :** Inizio prescrizione del vincolo: 12/04/2009  
Termine prescrizione del vincolo: 12/04/2024

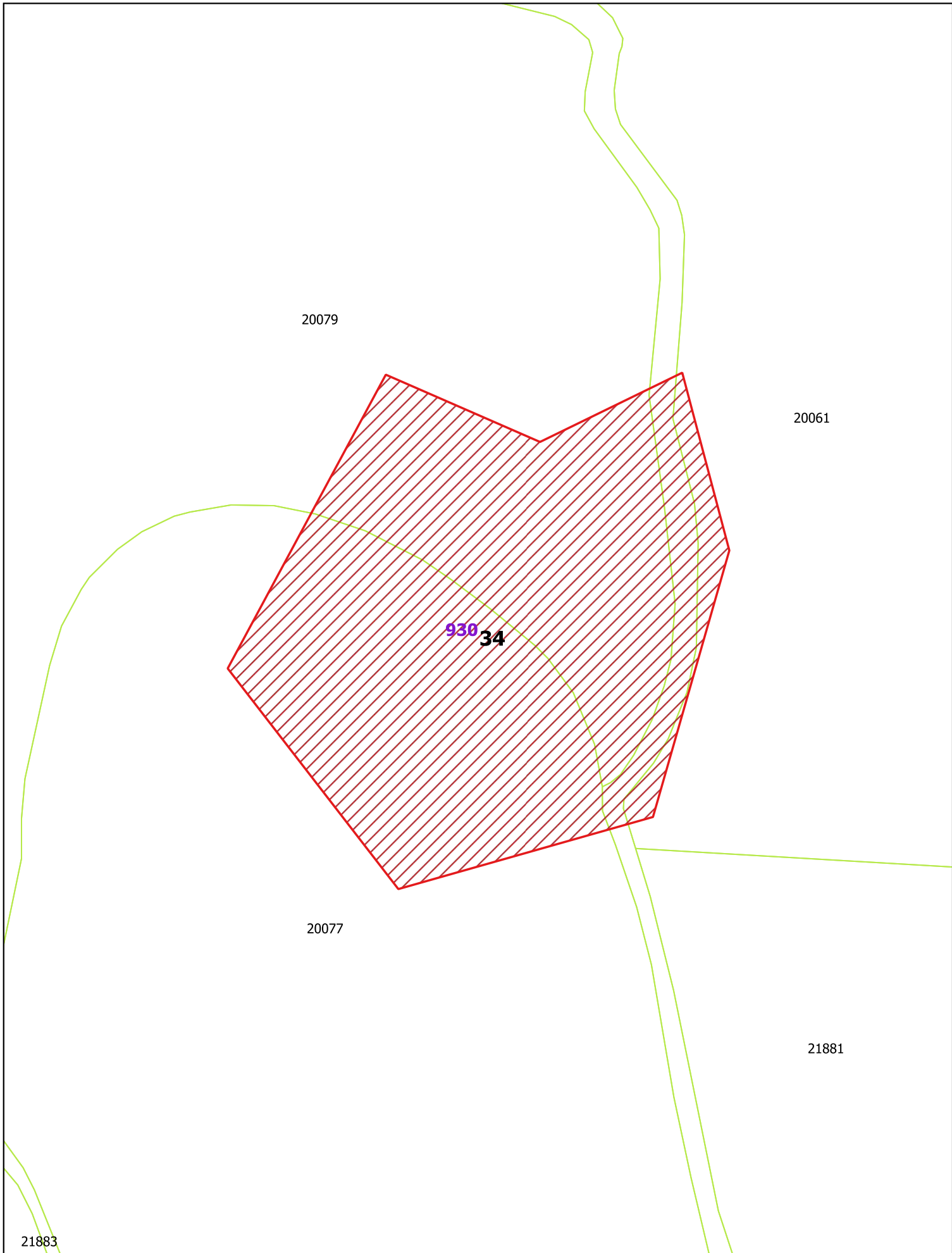




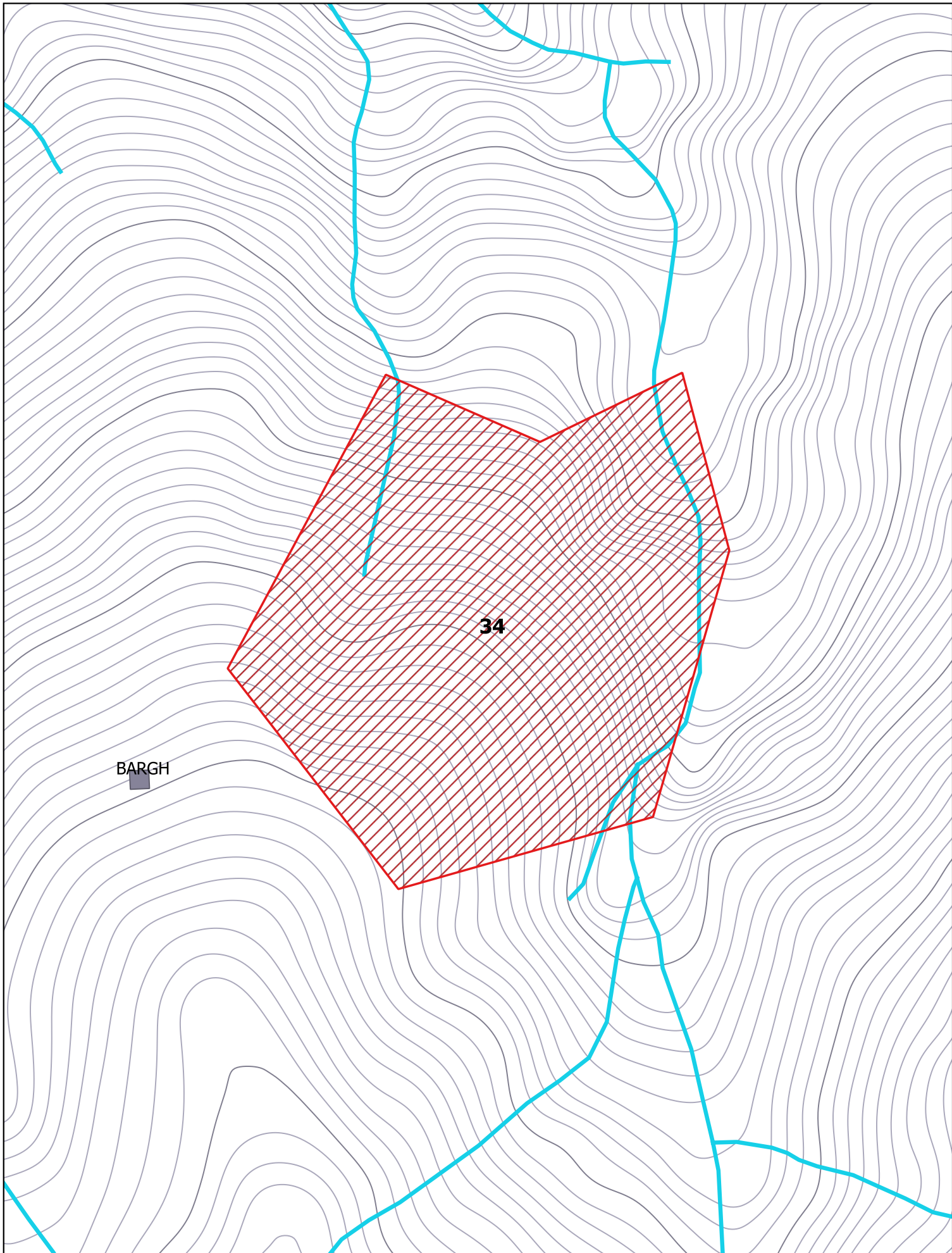
<b>Comune</b>	Garzeno	<b>Sup. incendio (mq)</b>	31.010
<b>Località</b>	ALPE PARAVINA	<b>Data incendio</b>	14/04/2009

<b>Elenco particelle percorse dal fuoco</b>				
<b>Catasto</b>	<b>Foglio</b>	<b>Sezione</b>	<b>Particella</b>	<b>Tipologia Vincolo</b>
NCT	930		20061	Tipologia 1
NCT	930		20077	Tipologia 1
NCT	930		20079	Tipologia 1

**Vincolo di Tipologia 1 :** Inizio prescrizione del vincolo: 14/04/2009  
Termine prescrizione del vincolo: 14/04/2024





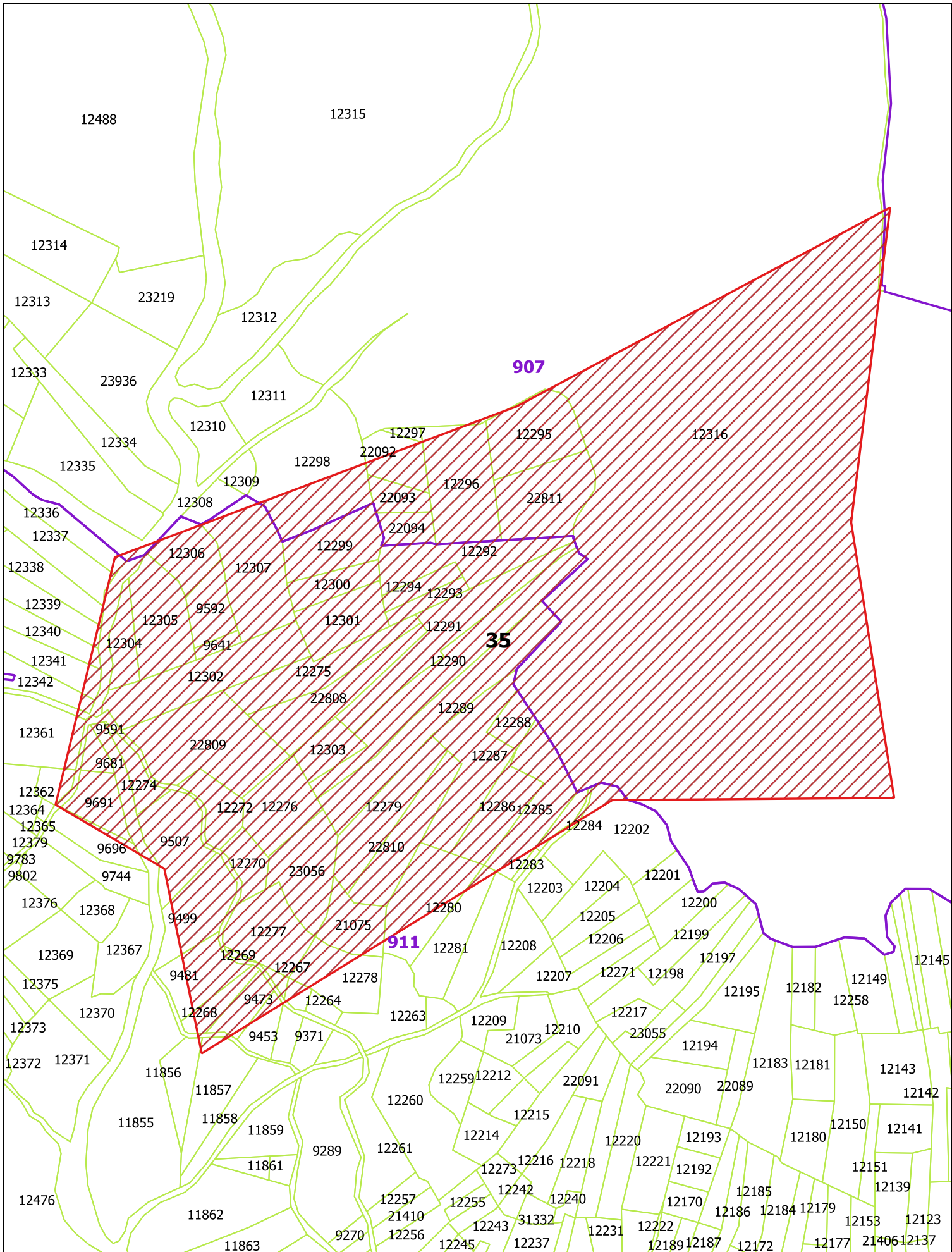


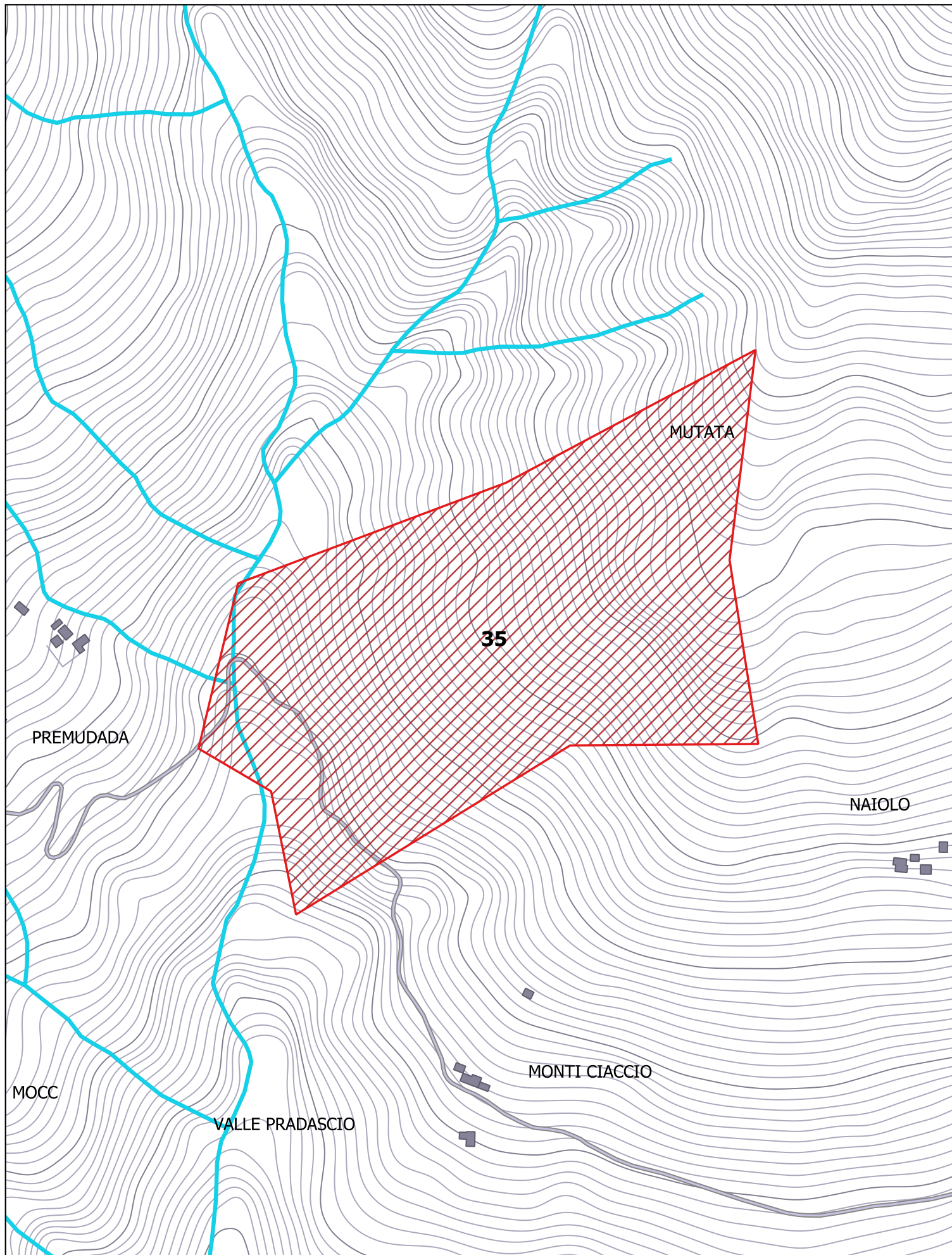
<b>Comune</b>	Garzeno	<b>Sup. incendio (mq)</b>	64.815
<b>Località</b>	NAIOLO	<b>Data incendio</b>	22/03/2009

<b>Elenco particelle percorse dal fuoco</b>				
<b>Catasto</b>	<b>Foglio</b>	<b>Sezione</b>	<b>Particella</b>	<b>Tipologia Vincolo</b>
NCT	907		12295	Tipologia 1
NCT	907		12296	Tipologia 1
NCT	907		12297	Tipologia 1
NCT	907		12298	Tipologia 1
NCT	907		12316	Tipologia 1
NCT	907		22092	Tipologia 1
NCT	907		22093	Tipologia 1
NCT	907		22094	Tipologia 1
NCT	907		22811	Tipologia 1
NCT	911		11856	Tipologia 1
NCT	911		11857	Tipologia 1
NCT	911		12202	Tipologia 1
NCT	911		12265	Tipologia 1
NCT	911		12266	Tipologia 1
NCT	911		12267	Tipologia 1
NCT	911		12268	Tipologia 1
NCT	911		12269	Tipologia 1
NCT	911		12270	Tipologia 1
NCT	911		12272	Tipologia 1
NCT	911		12274	Tipologia 1
NCT	911		12275	Tipologia 1
NCT	911		12276	Tipologia 1
NCT	911		12277	Tipologia 1
NCT	911		12278	Tipologia 1
NCT	911		12279	Tipologia 1
NCT	911		12280	Tipologia 1
NCT	911		12281	Tipologia 1
NCT	911		12282	Tipologia 1
NCT	911		12283	Tipologia 1
NCT	911		12284	Tipologia 1
NCT	911		12285	Tipologia 1
NCT	911		12286	Tipologia 1
NCT	911		12287	Tipologia 1
NCT	911		12288	Tipologia 1
NCT	911		12289	Tipologia 1
NCT	911		12290	Tipologia 1
NCT	911		12291	Tipologia 1
NCT	911		12292	Tipologia 1
NCT	911		12293	Tipologia 1
NCT	911		12294	Tipologia 1
NCT	911		12299	Tipologia 1
NCT	911		12300	Tipologia 1
NCT	911		12301	Tipologia 1

NCT	911		12302	Tipologia 1
NCT	911		12303	Tipologia 1
NCT	911		12304	Tipologia 1
NCT	911		12305	Tipologia 1
NCT	911		12306	Tipologia 1
NCT	911		12307	Tipologia 1
NCT	911		12336	Tipologia 1
NCT	911		12337	Tipologia 1
NCT	911		12338	Tipologia 1
NCT	911		12339	Tipologia 1
NCT	911		12340	Tipologia 1
NCT	911		12341	Tipologia 1
NCT	911		12342	Tipologia 1
NCT	911		12361	Tipologia 1
NCT	911		12362	Tipologia 1
NCT	911		21075	Tipologia 1
NCT	911		22808	Tipologia 1
NCT	911		22809	Tipologia 1
NCT	911		22810	Tipologia 1
NCT	911		23056	Tipologia 1
NCT	911		9453	Tipologia 1
NCT	911		9473	Tipologia 1
NCT	911		9481	Tipologia 1
NCT	911		9499	Tipologia 1
NCT	911		9507	Tipologia 1
NCT	911		9591	Tipologia 1
NCT	911		9592	Tipologia 1
NCT	911		9641	Tipologia 1
NCT	911		9681	Tipologia 1
NCT	911		9691	Tipologia 1
NCT	911		9696	Tipologia 1

**Vincolo di Tipologia 1 :** Inizio prescrizione del vincolo: 22/03/2009  
Termine prescrizione del vincolo: 22/03/2024



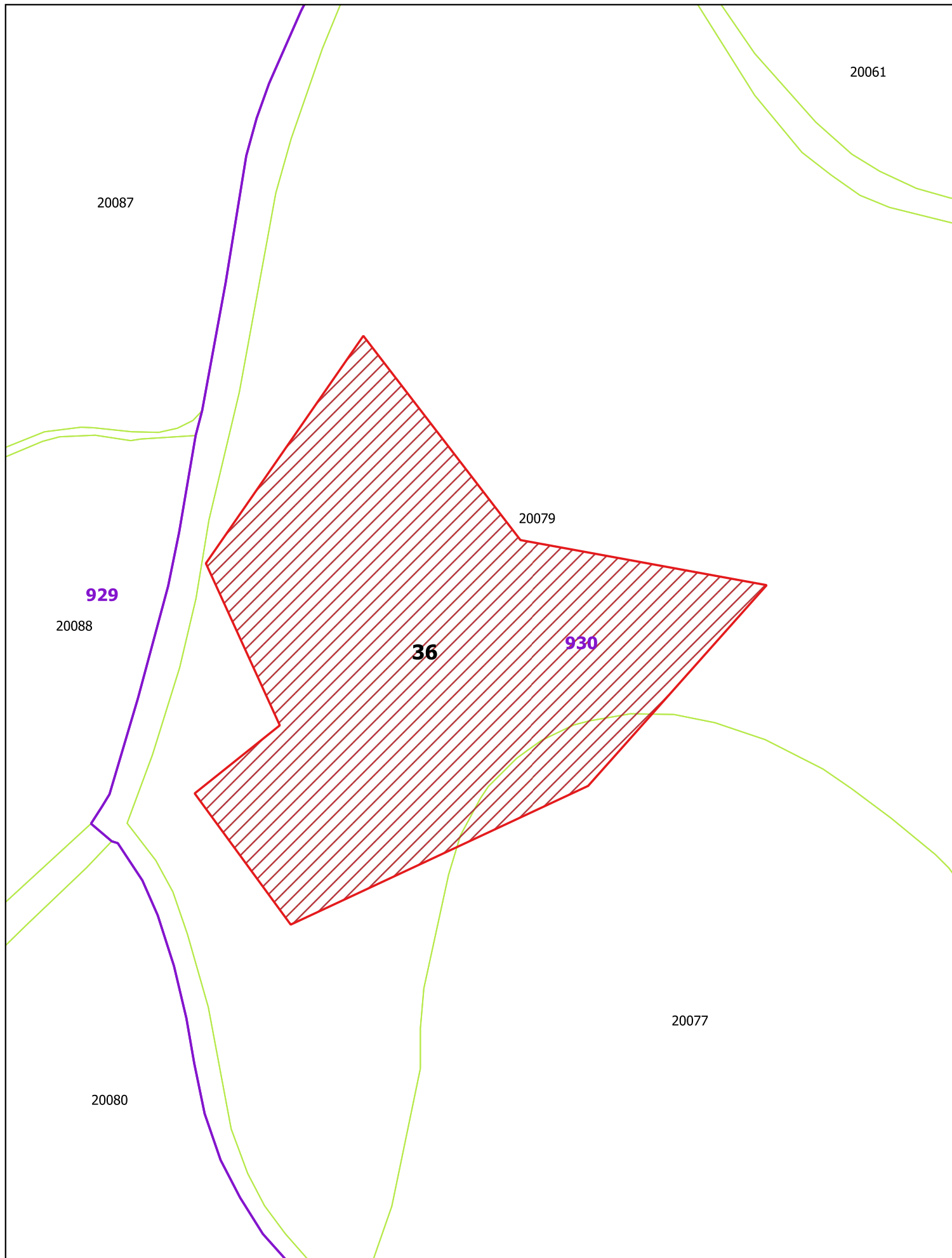


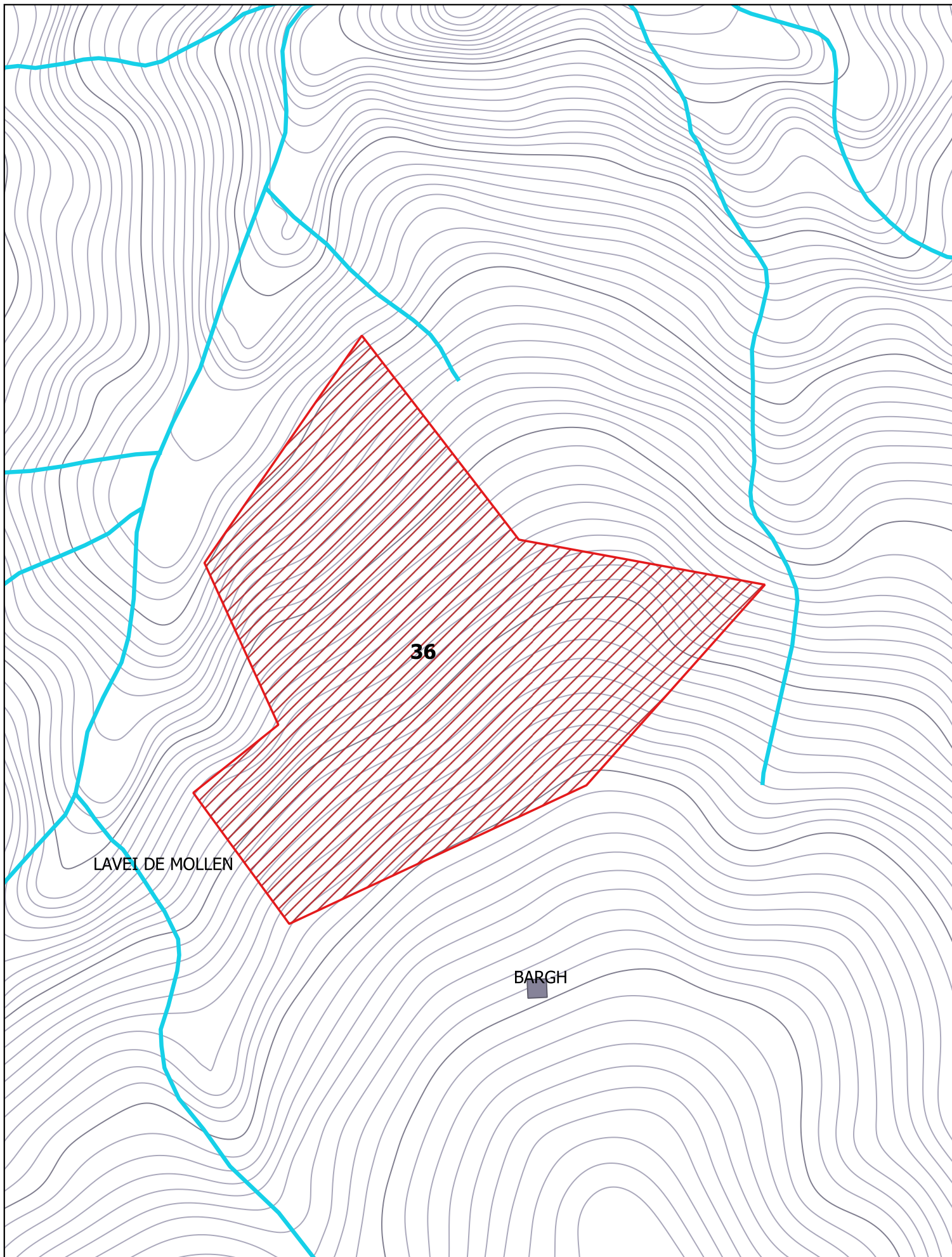
**SCHEDA N° 36****ID: 2009\_5**

<b>Comune</b>	Garzeno	<b>Sup. incendio (mq)</b>	28.541
<b>Località</b>	ALPE PARAVINA	<b>Data incendio</b>	22/04/2009

<b>Elenco particelle percorse dal fuoco</b>				
<b>Catasto</b>	<b>Foglio</b>	<b>Sezione</b>	<b>Particella</b>	<b>Tipologia Vincolo</b>
NCT	930		20077	Tipologia 1
NCT	930		20079	Tipologia 1

**Vincolo di Tipologia 1 :** Inizio prescrizione del vincolo: 22/04/2009  
Termine prescrizione del vincolo: 22/04/2024



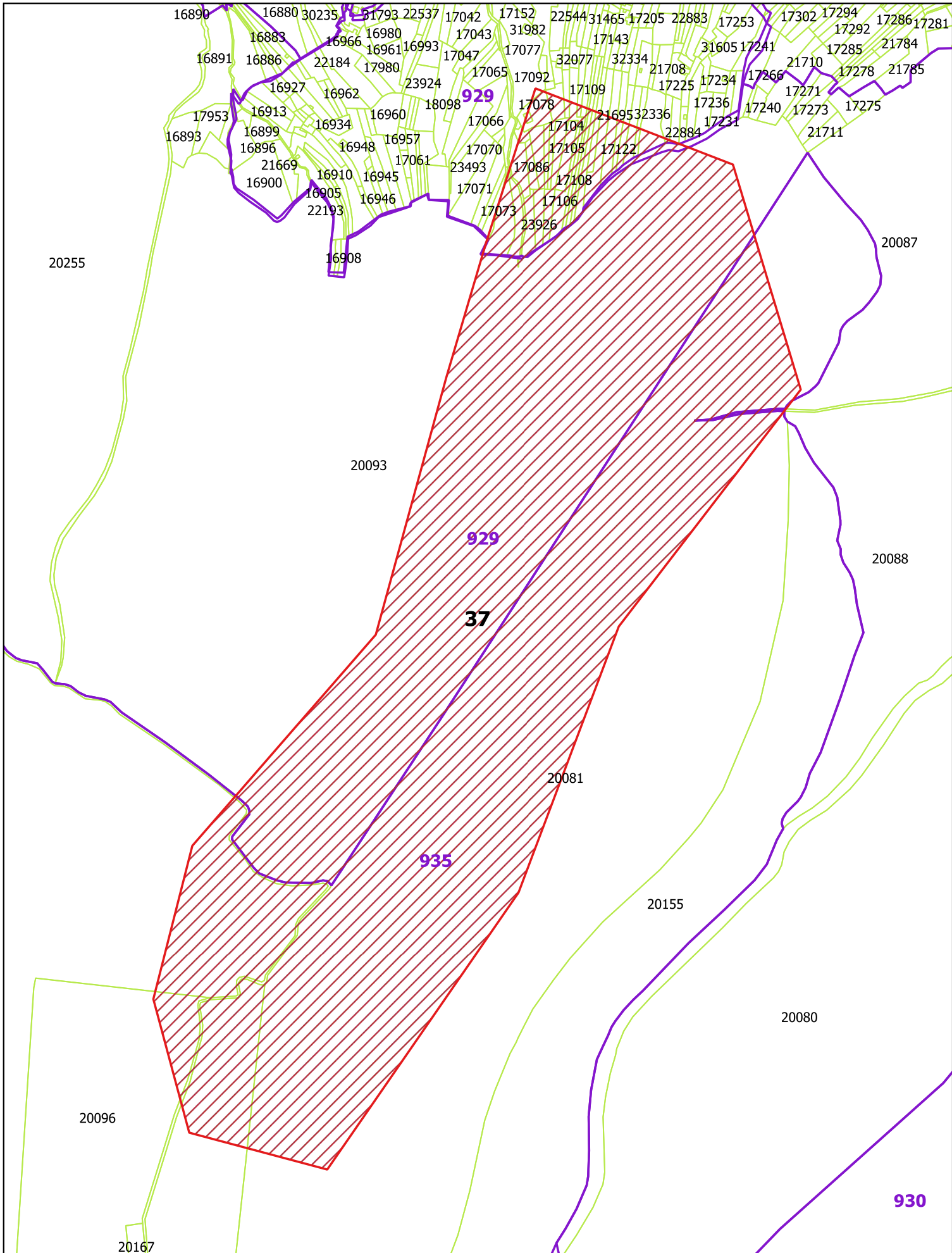


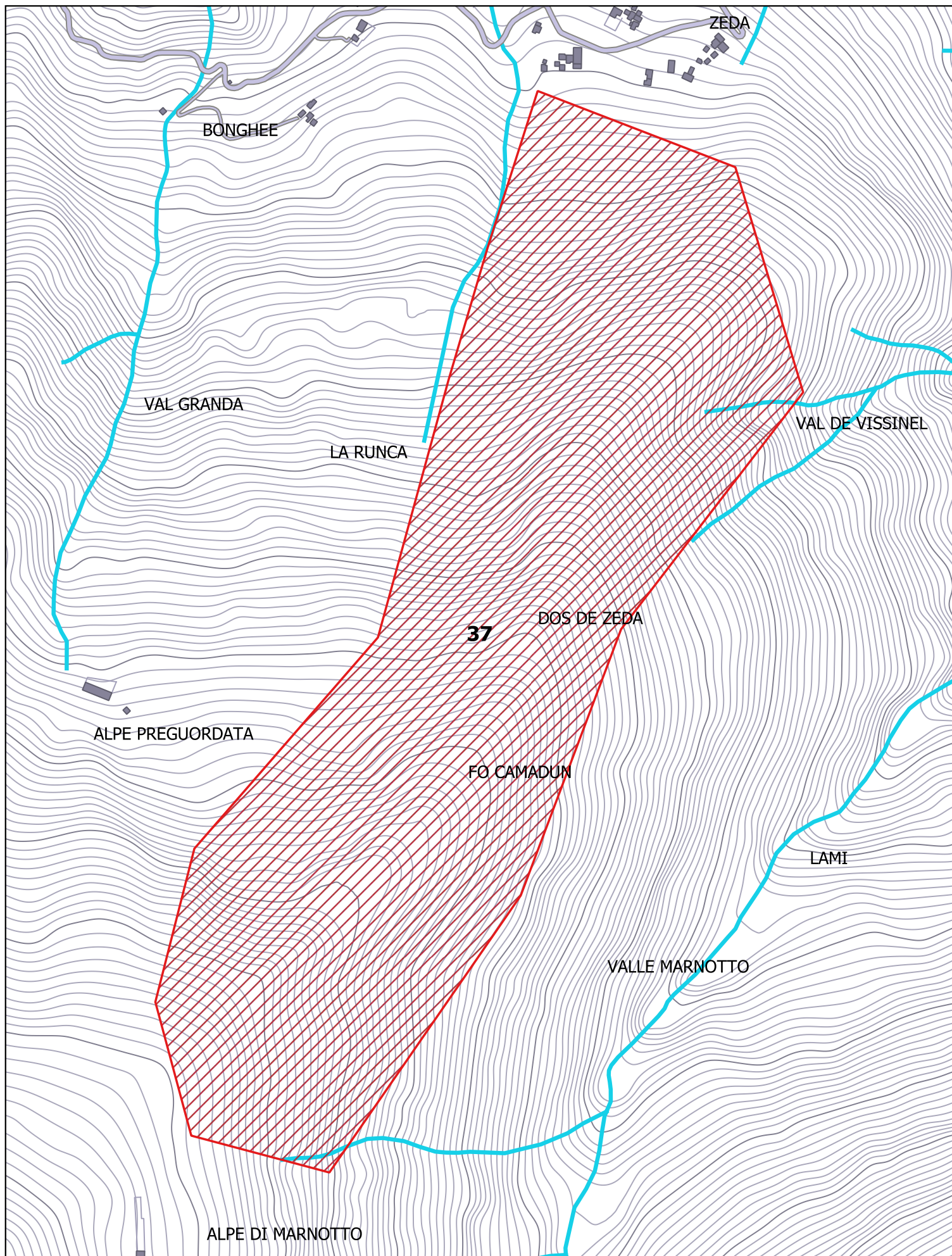


<b>Comune</b>	Garzeno	<b>Sup. incendio (mq)</b>	318.505
<b>Località</b>	MARNOTTO	<b>Data incendio</b>	22/04/2009

<b>Elenco particelle percorse dal fuoco</b>				
<b>Catasto</b>	<b>Foglio</b>	<b>Sezione</b>	<b>Particella</b>	<b>Tipologia Vincolo</b>
NCT	929		17072	Tipologia 1
NCT	929		17073	Tipologia 1
NCT	929		17077	Tipologia 1
NCT	929		17078	Tipologia 1
NCT	929		17079	Tipologia 1
NCT	929		17084	Tipologia 1
NCT	929		17085	Tipologia 1
NCT	929		17086	Tipologia 1
NCT	929		17087	Tipologia 1
NCT	929		17088	Tipologia 1
NCT	929		17089	Tipologia 1
NCT	929		17091	Tipologia 1
NCT	929		17104	Tipologia 1
NCT	929		17105	Tipologia 1
NCT	929		17106	Tipologia 1
NCT	929		17107	Tipologia 1
NCT	929		17108	Tipologia 1
NCT	929		17109	Tipologia 1
NCT	929		17112	Tipologia 1
NCT	929		17121	Tipologia 1
NCT	929		17122	Tipologia 1
NCT	929		17123	Tipologia 1
NCT	929		17124	Tipologia 1
NCT	929		17128	Tipologia 1
NCT	929		17129	Tipologia 1
NCT	929		17226	Tipologia 1
NCT	929		21693	Tipologia 1
NCT	929		21694	Tipologia 1
NCT	929		21695	Tipologia 1
NCT	929		21696	Tipologia 1
NCT	929		21706	Tipologia 1
NCT	929		22541	Tipologia 1
NCT	929		22543	Tipologia 1
NCT	929		22545	Tipologia 1
NCT	929		22884	Tipologia 1
NCT	929		23877	Tipologia 1
NCT	929		23926	Tipologia 1
NCT	929		32336	Tipologia 1
NCT	929		20087	Tipologia 1
NCT	929		20093	Tipologia 1
NCT	935		20081	Tipologia 1
NCT	935		20096	Tipologia 1

**Vincolo di Tipologia 1 :** Inizio prescrizione del vincolo: 22/04/2009  
 Termine prescrizione del vincolo: 22/04/2024

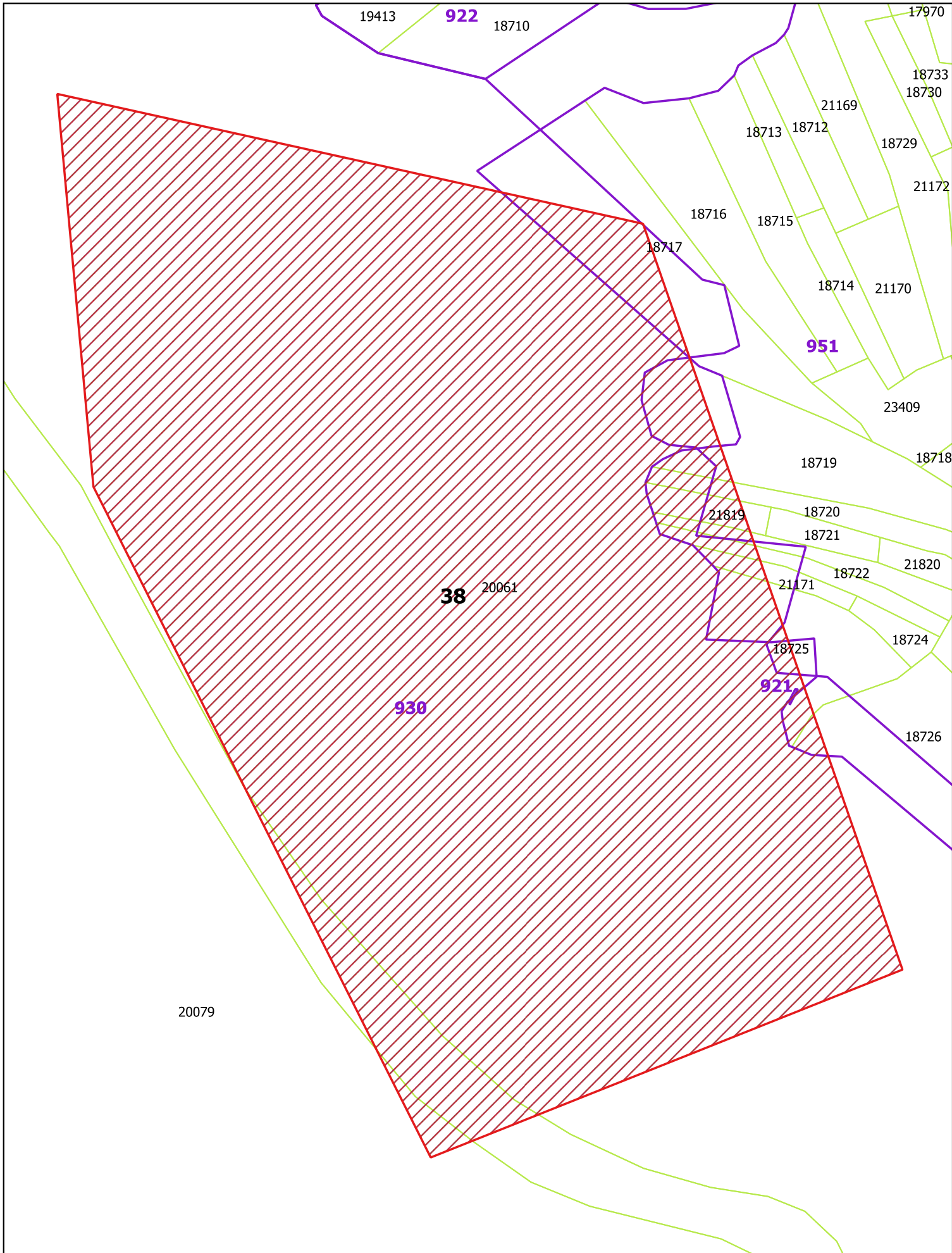


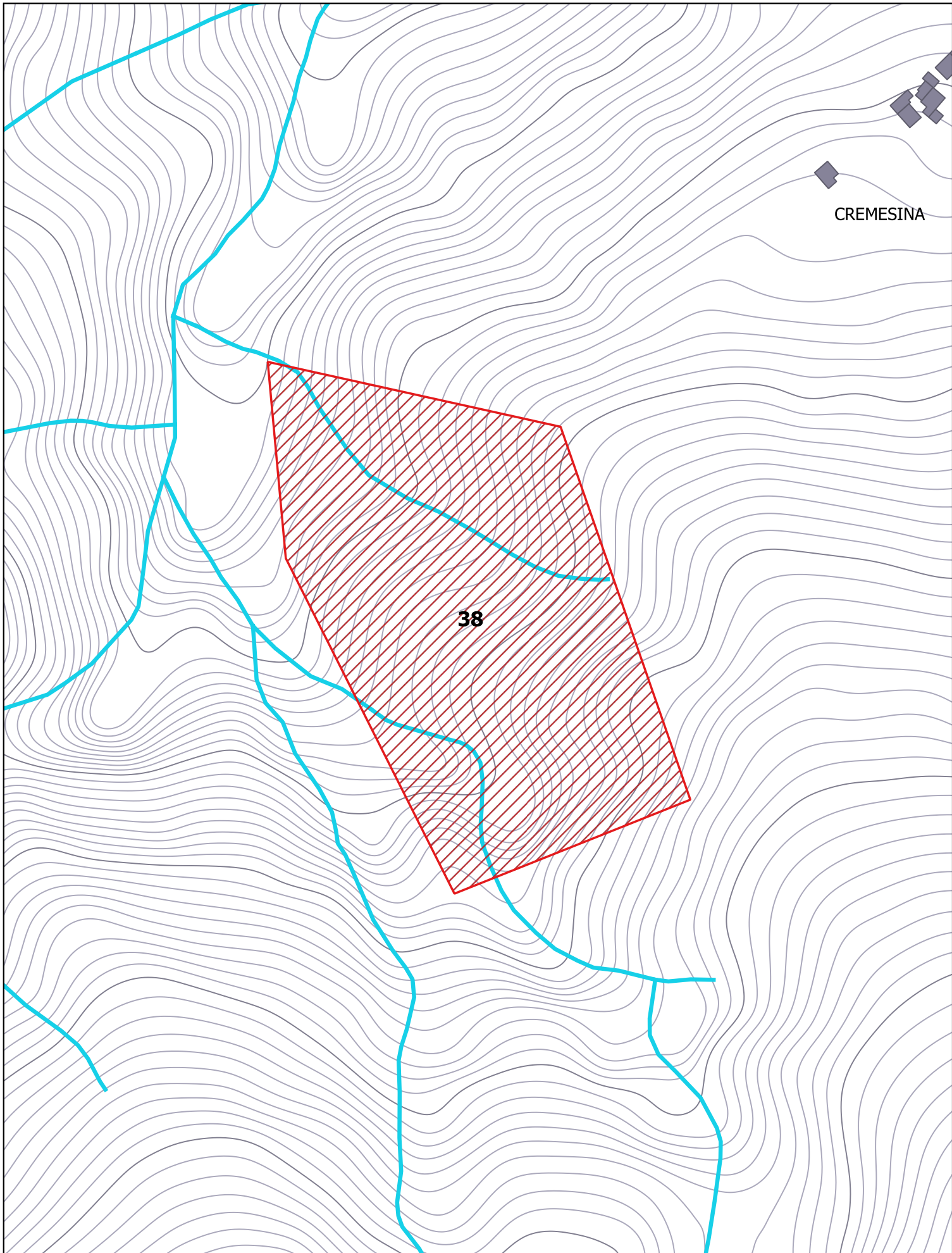


<b>Comune</b>	Garzeno	<b>Sup. incendio (mq)</b>	23.698
<b>Località</b>	CREMESINO	<b>Data incendio</b>	23/03/2009

<b>Elenco particelle percorse dal fuoco</b>				
<b>Catasto</b>	<b>Foglio</b>	<b>Sezione</b>	<b>Particella</b>	<b>Tipologia Vincolo</b>
NCT	951		18717	Tipologia 1
NCT	951		18719	Tipologia 1
NCT	951		18720	Tipologia 1
NCT	951		18722	Tipologia 1
NCT	951		18723	Tipologia 1
NCT	951		18725	Tipologia 1
NCT	951		18726	Tipologia 1
NCT	951		21171	Tipologia 1
NCT	951		21819	Tipologia 1
NCT	930		20061	Tipologia 1
NCT	930		20079	Tipologia 1

**Vincolo di Tipologia 1 :** Inizio prescrizione del vincolo: 23/03/2009  
 Termine prescrizione del vincolo: 23/03/2024

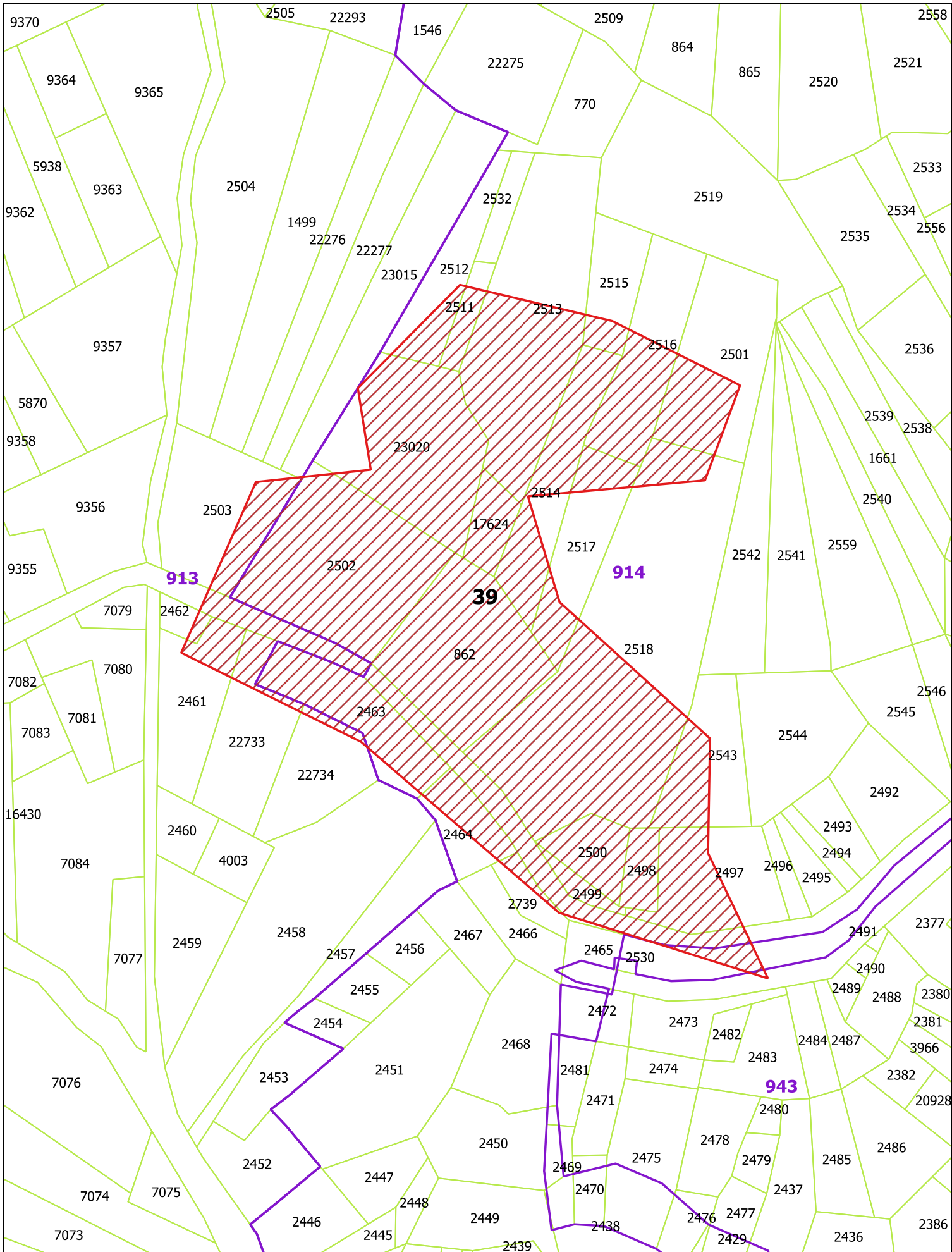




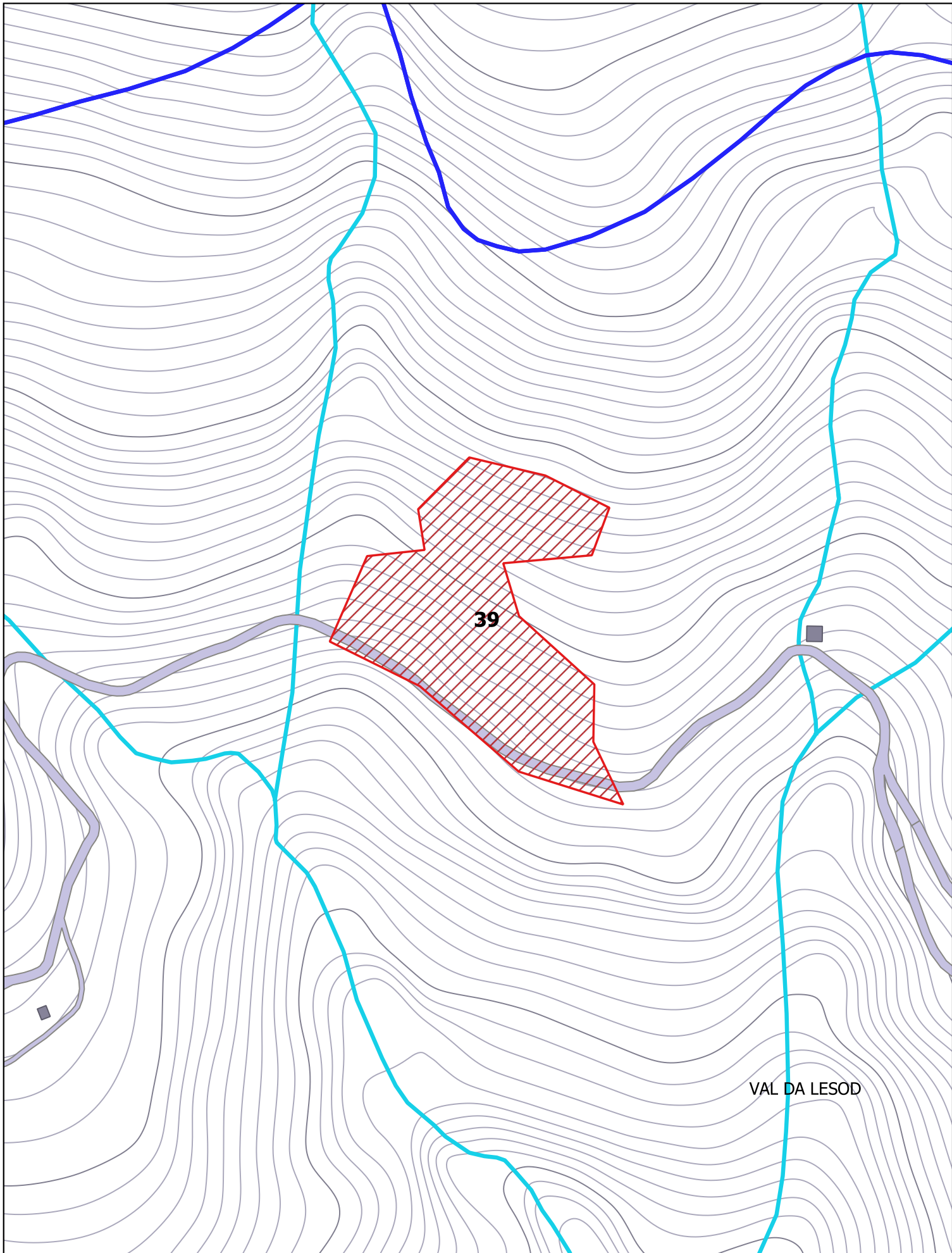
<b>Comune</b>	Garzeno	<b>Sup. incendio (mq)</b>	8.751
<b>Località</b>	LAMIOLO	<b>Data incendio</b>	27/02/2009

<b>Elenco particelle percorse dal fuoco</b>				
<b>Catasto</b>	<b>Foglio</b>	<b>Sezione</b>	<b>Particella</b>	<b>Tipologia Vincolo</b>
NCT	913		22733	Tipologia 1
NCT	913		22734	Tipologia 1
NCT	913		23015	Tipologia 1
NCT	913		2461	Tipologia 1
NCT	913		2462	Tipologia 1
NCT	913		2503	Tipologia 1
NCT	914		17624	Tipologia 1
NCT	914		23020	Tipologia 1
NCT	914		2463	Tipologia 1
NCT	914		2464	Tipologia 1
NCT	914		2497	Tipologia 1
NCT	914		2498	Tipologia 1
NCT	914		2499	Tipologia 1
NCT	914		2500	Tipologia 1
NCT	914		2501	Tipologia 1
NCT	914		2502	Tipologia 1
NCT	914		2511	Tipologia 1
NCT	914		2512	Tipologia 1
NCT	914		2513	Tipologia 1
NCT	914		2514	Tipologia 1
NCT	914		2515	Tipologia 1
NCT	914		2516	Tipologia 1
NCT	914		2517	Tipologia 1
NCT	914		2518	Tipologia 1
NCT	914		2543	Tipologia 1
NCT	914		2739	Tipologia 1
NCT	914		862	Tipologia 1

**Vincolo di Tipologia 1 :** Inizio prescrizione del vincolo: 27/02/2009  
 Termine prescrizione del vincolo: 27/02/2024







<b>Comune</b>	Garzeno	<b>Sup. incendio (mq)</b>	2.424
<b>Località</b>	CROZZANO	<b>Data incendio</b>	03/03/2010

<b>Elenco particelle percorse dal fuoco</b>				
<b>Catasto</b>	<b>Foglio</b>	<b>Sezione</b>	<b>Particella</b>	<b>Tipologia Vincolo</b>
NCT	913		4253	Tipologia 1
NCT	913		7187	Tipologia 1
NCT	913		7189	Tipologia 1
NCT	913		7190	Tipologia 1
NCT	913		7191	Tipologia 1
NCT	913		7192	Tipologia 1
NCT	913		7193	Tipologia 1
NCT	913		7194	Tipologia 1
NCT	913		7195	Tipologia 1
NCT	913		7196	Tipologia 1
NCT	913		7197	Tipologia 1
NCT	913		7198	Tipologia 1
NCT	913		7199	Tipologia 1
NCT	913		7201	Tipologia 1
NCT	913		7202	Tipologia 1
NCT	913		7204	Tipologia 1
NCT	913		7210	Tipologia 1
NCT	913		7233	Tipologia 1
NCT	913		7234	Tipologia 1

**Vincolo di Tipologia 1 :** Inizio prescrizione del vincolo: 03/03/2010  
 Termine prescrizione del vincolo: 03/03/2025

