



COMUNE
di GARZENO
Provincia di Como

CATASTO INCENDI AI SENSI DELLA LEGGE QUADRO IN MATERIA DI INCENDI BOSCHIVI N. 353/2000

A02

SCHEDE RICOGNITIVE p.06

gennaio 2021

PROGETTISTA

Pian. Andrea Biondo

Pianificatore territoriale iscritto all' Ordine degli Architetti

Pianificatori Paesaggisti e Conservatori della Provincia di Brescia al n°2815

Lungolago G. D'Annunzio, 42

25083 Gardone Riviera (BS)

P.IVA: 02980270983 - C.F.: BNDNDR75H04B157Y

Mob. +39 349 3968159

E-mail: pian.andreabiondo@gmail.com

PEC: andrea.biondo@archiworldpec.it

DELIBERA DI APPROVAZIONE

Delibera

n°

del

Il Sindaco
Eros Robba

Il Responsabile del procedimento
Alberto geom. Pradella

TIPOLOGIA DI VINCOLO DELLE AREE PERCORSE DAL FUOCO

I vincoli, **così come previsti dall'art. 10 comma 1 Legge 21 Novembre 2000, n. 353**, hanno **effetto a partire dalla data dell'incendio**; è ammessa la revisione degli elenchi con la cancellazione delle prescrizioni relative ai divieti solo dopo che siano trascorsi i periodi rispettivamente indicati per ciascun divieto.

TIPOLOGIA 1 - Vincolo quindicennale (15 anni): le zone boscate ed i pascoli i cui soprassuoli siano stati percorsi dal fuoco, non possono avere una destinazione diversa da quella preesistente **all'incendio per almeno quindici anni.** È comunque consentita la costruzione di opere pubbliche necessarie alla salvaguardia della pubblica incolumità e **dell'ambiente. In tutti gli atti di compravendita** di aree e immobili situati nelle predette zone, stipulati entro quindici anni dagli eventi previsti dal presente comma, deve essere espressamente richiamato il vincolo di cui al primo periodo, **pena la nullità dell'atto.**

TIPOLOGIA 2 - Vincolo decennale (10 anni): sono vietati per dieci anni, sulle zone boscate ed i pascoli i cui soprassuoli siano stati percorsi dal fuoco, la realizzazione di edifici nonché di strutture e infrastrutture finalizzate ad insediamenti civili ed attività produttive, fatti salvi i casi in cui per detta realizzazione sia stata già rilasciata, in data precedente **l'incendio e sulla base degli strumenti urbanistici vigenti a tale data, la relativa autorizzazione** o concessione. Sono altresì vietati per dieci anni, limitatamente ai soprassuoli delle zone boscate percorsi dal fuoco, il pascolo e la caccia.

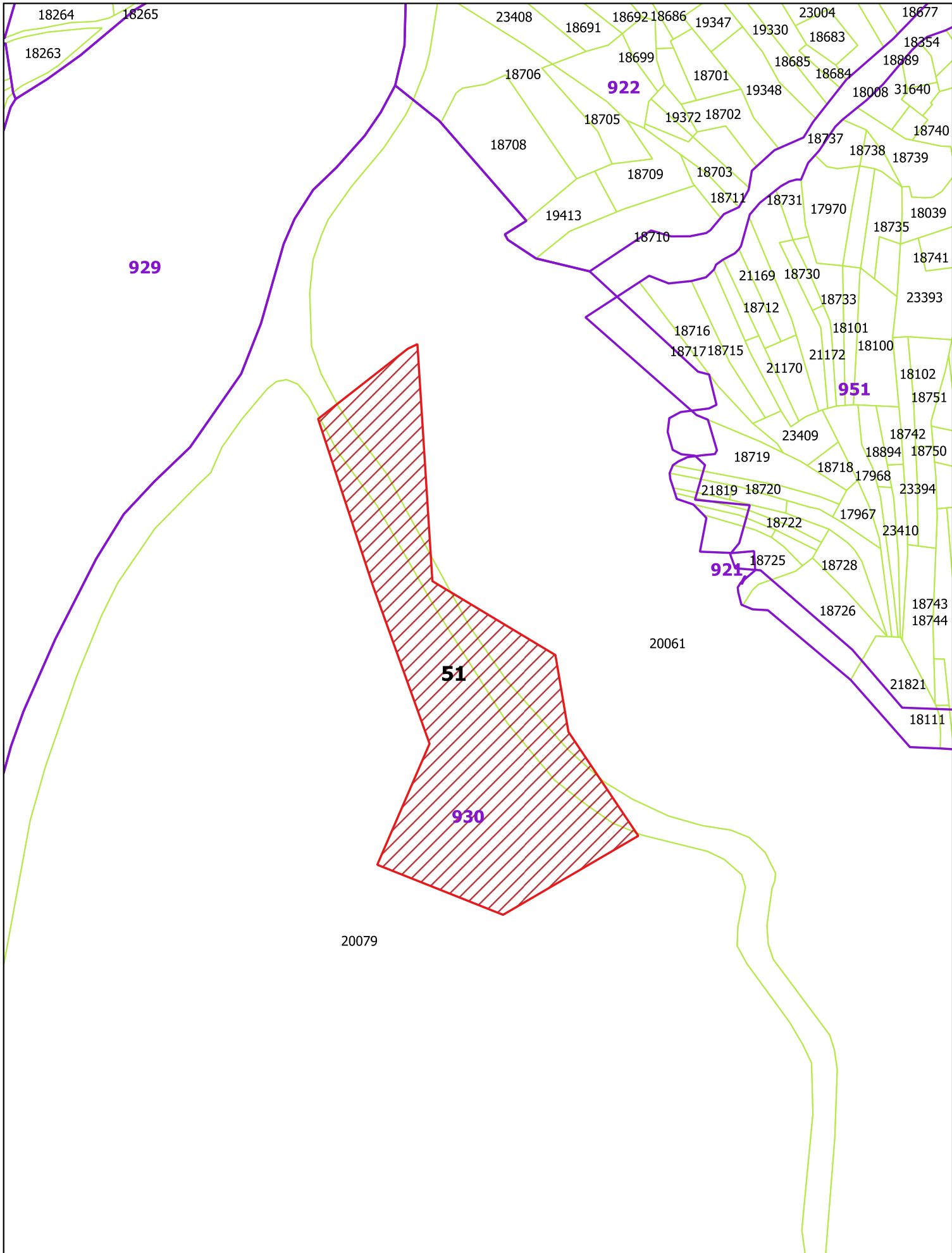
TIPOLOGIA 3 - Vincolo quinquennale (5 anni): sono vietate per cinque anni, sulle zone boscate ed i pascoli i cui soprassuoli siano stati percorsi dal fuoco, le attività di rimboschimento e di ingegneria ambientale sostenute con risorse finanziarie pubbliche, salvo **specificata autorizzazione concessa dal Ministro dell'ambiente, per le aree naturali protette** statali, o dalla regione competente, negli altri casi, per documentate situazioni di dissesto idrogeologico e nelle situazioni in cui sia urgente un intervento per la tutela di particolari valori ambientali e paesaggistici.

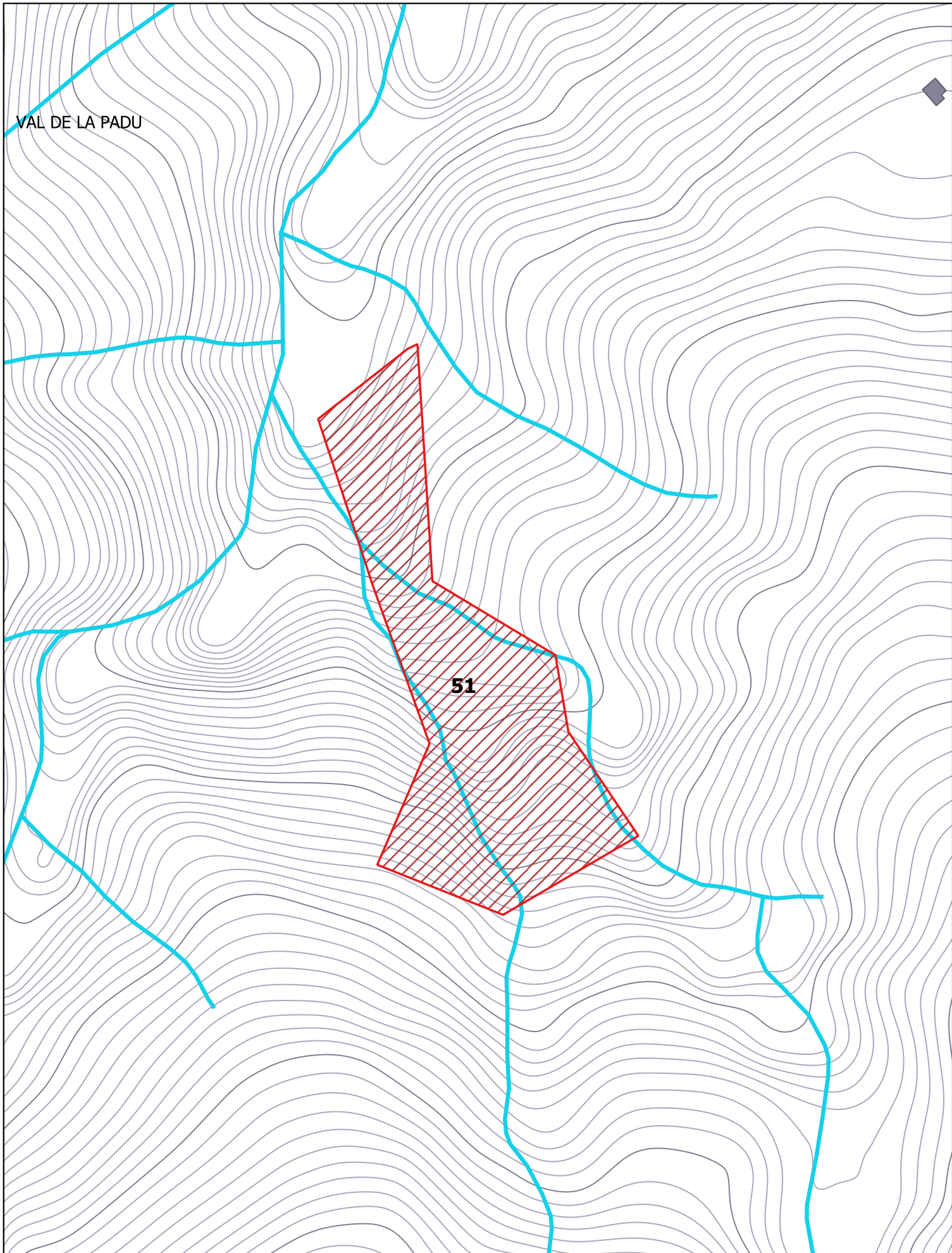
| | | | |
|-----------------|-----------|---------------------------|------------|
| Comune | Garzeno | Sup. incendio (mq) | 12.062 |
| Località | CREMESINO | Data incendio | 18/01/2011 |

| Elenco particelle percorse dal fuoco | | | | |
|---|---------------|----------------|-------------------|--------------------------|
| Catasto | Foglio | Sezione | Particella | Tipologia Vincolo |
| NCT | 930 | | 20061 | Tipologia 1 Tipologia 2 |
| NCT | 930 | | 20079 | Tipologia 1 Tipologia 2 |

Vincolo di Tipologia 1 : Inizio prescrizione del vincolo: 18/01/2011
Termine prescrizione del vincolo: 18/01/2026

Vincolo di Tipologia 2 : Inizio prescrizione del vincolo: 18/01/2011
Termine prescrizione del vincolo: 18/01/2021



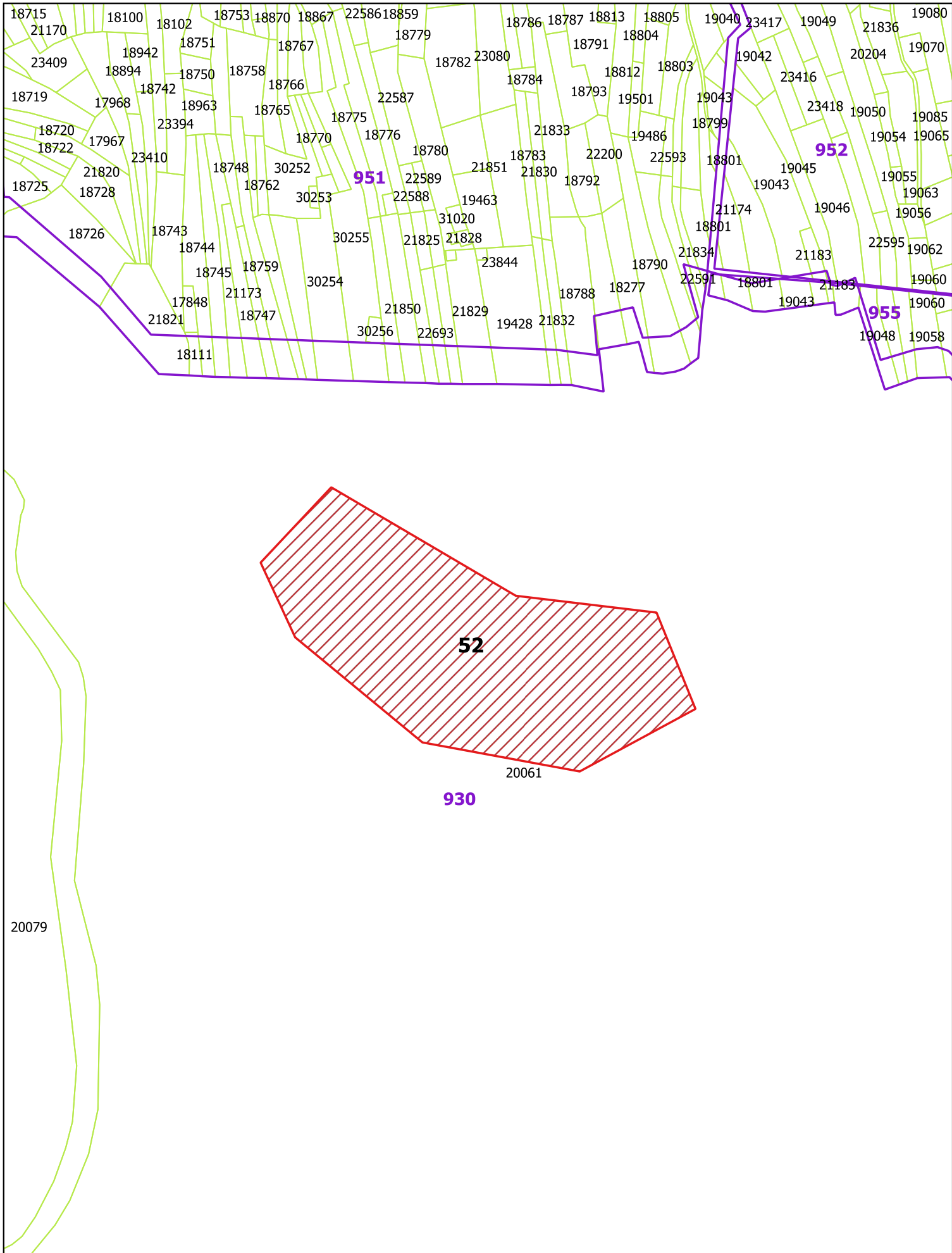


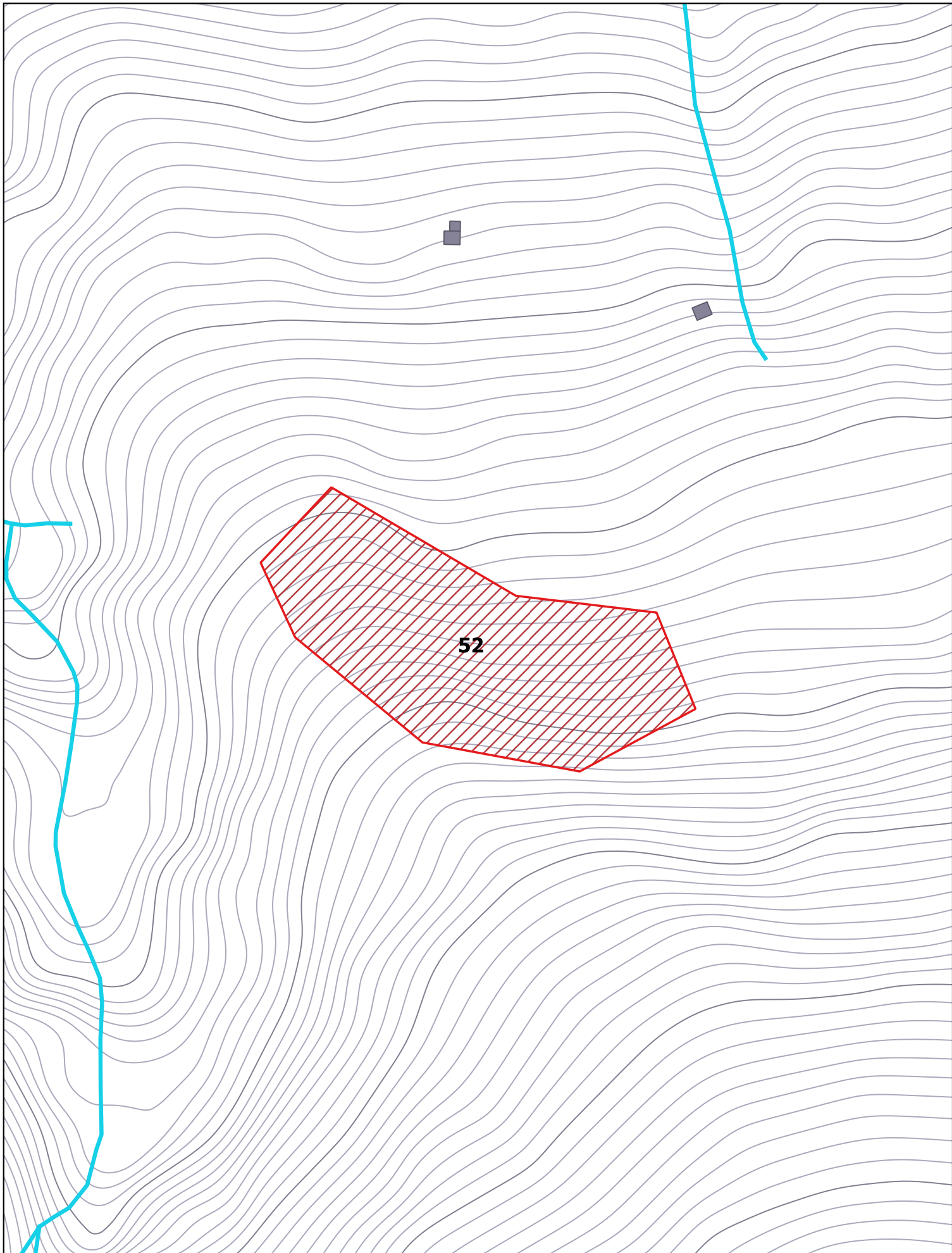
| | | | |
|-----------------|---------------|---------------------------|------------|
| Comune | Garzeno | Sup. incendio (mq) | 11.460 |
| Località | DOSSO MUGNAGA | Data incendio | 18/01/2011 |

| Elenco particelle percorse dal fuoco | | | | |
|---|---------------|----------------|-------------------|--------------------------|
| Catasto | Foglio | Sezione | Particella | Tipologia Vincolo |
| NCT | 930 | - | 20061 | Tipologia 1 Tipologia 2 |

Vincolo di Tipologia 1 : Inizio prescrizione del vincolo: 18/01/2011
Termine prescrizione del vincolo: 18/01/2026

Vincolo di Tipologia 2 : Inizio prescrizione del vincolo: 18/01/2011
Termine prescrizione del vincolo: 18/01/2021





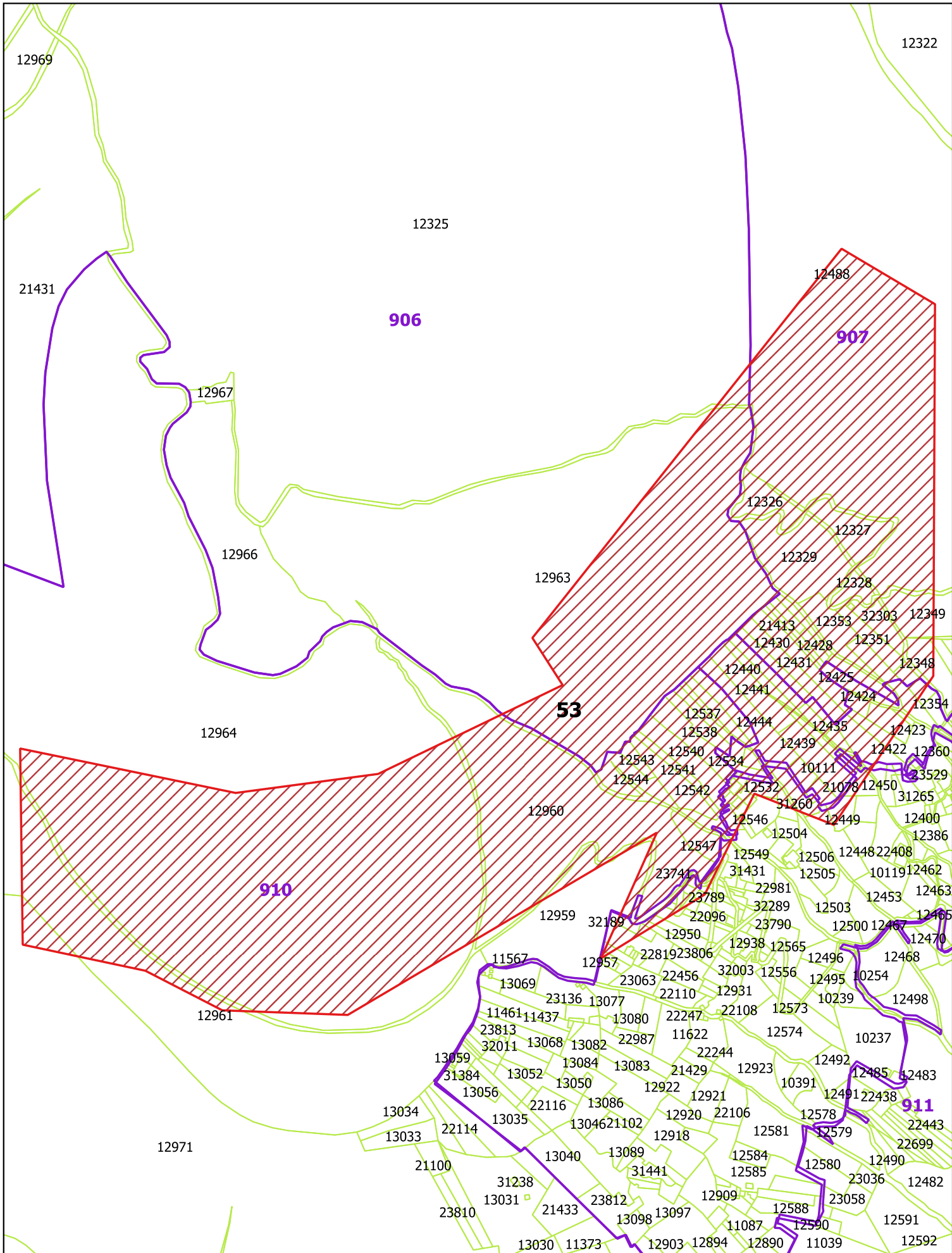
| | | | |
|-----------------|--------------|---------------------------|------------|
| Comune | Garzeno | Sup. incendio (mq) | 196.685 |
| Località | DOSSO BRENTO | Data incendio | 18/04/2011 |

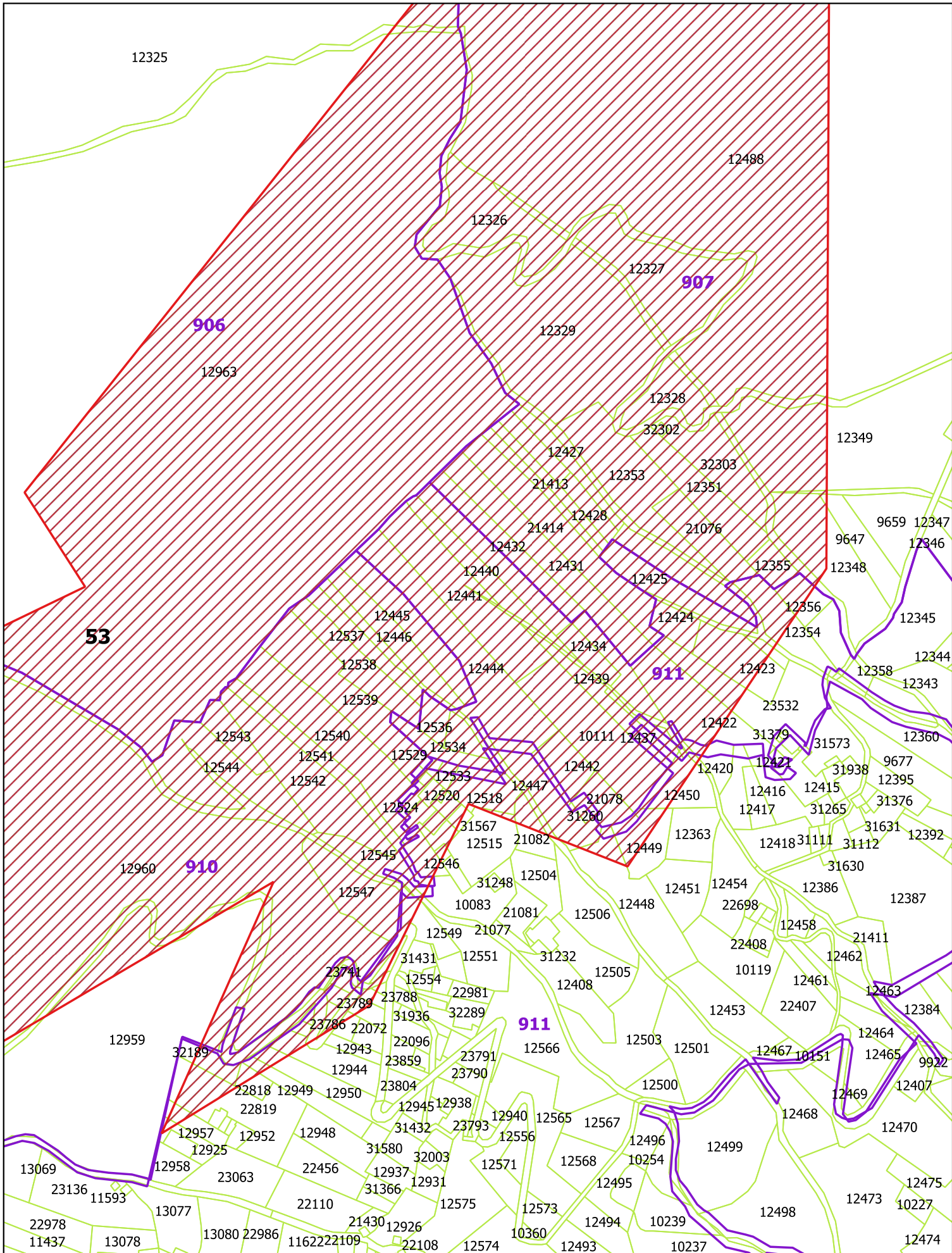
| Elenco particelle percorse dal fuoco | | | | |
|---|---------------|----------------|-------------------|--------------------------|
| Catasto | Foglio | Sezione | Particella | Tipologia Vincolo |
| NCT | 911 | | 10083 | Tipologia 1 Tipologia 2 |
| NCT | 911 | | 10354 | Tipologia 1 Tipologia 2 |
| NCT | 911 | | 11338 | Tipologia 1 Tipologia 2 |
| NCT | 911 | | 12420 | Tipologia 1 Tipologia 2 |
| NCT | 911 | | 12437 | Tipologia 1 Tipologia 2 |
| NCT | 911 | | 12447 | Tipologia 1 Tipologia 2 |
| NCT | 911 | | 12448 | Tipologia 1 Tipologia 2 |
| NCT | 911 | | 12449 | Tipologia 1 Tipologia 2 |
| NCT | 911 | | 12450 | Tipologia 1 Tipologia 2 |
| NCT | 911 | | 12514 | Tipologia 1 Tipologia 2 |
| NCT | 911 | | 12515 | Tipologia 1 Tipologia 2 |
| NCT | 911 | | 12518 | Tipologia 1 Tipologia 2 |
| NCT | 911 | | 12520 | Tipologia 1 Tipologia 2 |
| NCT | 911 | | 12522 | Tipologia 1 Tipologia 2 |
| NCT | 911 | | 12524 | Tipologia 1 Tipologia 2 |
| NCT | 911 | | 12525 | Tipologia 1 Tipologia 2 |
| NCT | 911 | | 12526 | Tipologia 1 Tipologia 2 |
| NCT | 911 | | 12528 | Tipologia 1 Tipologia 2 |
| NCT | 911 | | 12529 | Tipologia 1 Tipologia 2 |
| NCT | 911 | | 12532 | Tipologia 1 Tipologia 2 |
| NCT | 911 | | 12533 | Tipologia 1 Tipologia 2 |
| NCT | 911 | | 12546 | Tipologia 1 Tipologia 2 |
| NCT | 911 | | 12548 | Tipologia 1 Tipologia 2 |
| NCT | 911 | | 12549 | Tipologia 1 Tipologia 2 |
| NCT | 911 | | 12563 | Tipologia 1 Tipologia 2 |
| NCT | 911 | | 12925 | Tipologia 1 Tipologia 2 |
| NCT | 911 | | 12944 | Tipologia 1 Tipologia 2 |
| NCT | 911 | | 12949 | Tipologia 1 Tipologia 2 |
| NCT | 911 | | 12950 | Tipologia 1 Tipologia 2 |
| NCT | 911 | | 12957 | Tipologia 1 Tipologia 2 |
| NCT | 911 | | 21082 | Tipologia 1 Tipologia 2 |
| NCT | 911 | | 22818 | Tipologia 1 Tipologia 2 |
| NCT | 911 | | 22819 | Tipologia 1 Tipologia 2 |
| NCT | 911 | | 23741 | Tipologia 1 Tipologia 2 |
| NCT | 911 | | 23785 | Tipologia 1 Tipologia 2 |
| NCT | 911 | | 23786 | Tipologia 1 Tipologia 2 |
| NCT | 911 | | 23788 | Tipologia 1 Tipologia 2 |
| NCT | 911 | | 23789 | Tipologia 1 Tipologia 2 |
| NCT | 911 | | 23803 | Tipologia 1 Tipologia 2 |
| NCT | 911 | | 23807 | Tipologia 1 Tipologia 2 |
| NCT | 911 | | 31260 | Tipologia 1 Tipologia 2 |
| NCT | 911 | | 31383 | Tipologia 1 Tipologia 2 |
| NCT | 911 | | 31566 | Tipologia 1 Tipologia 2 |
| NCT | 911 | | 31567 | Tipologia 1 Tipologia 2 |
| NCT | 911 | | 32189 | Tipologia 1 Tipologia 2 |
| NCT | 906 | | 12325 | Tipologia 1 Tipologia 2 |
| NCT | 906 | | 12963 | Tipologia 1 Tipologia 2 |
| NCT | 907 | | 10108 | Tipologia 1 Tipologia 2 |
| NCT | 907 | | 12326 | Tipologia 1 Tipologia 2 |
| NCT | 907 | | 12327 | Tipologia 1 Tipologia 2 |

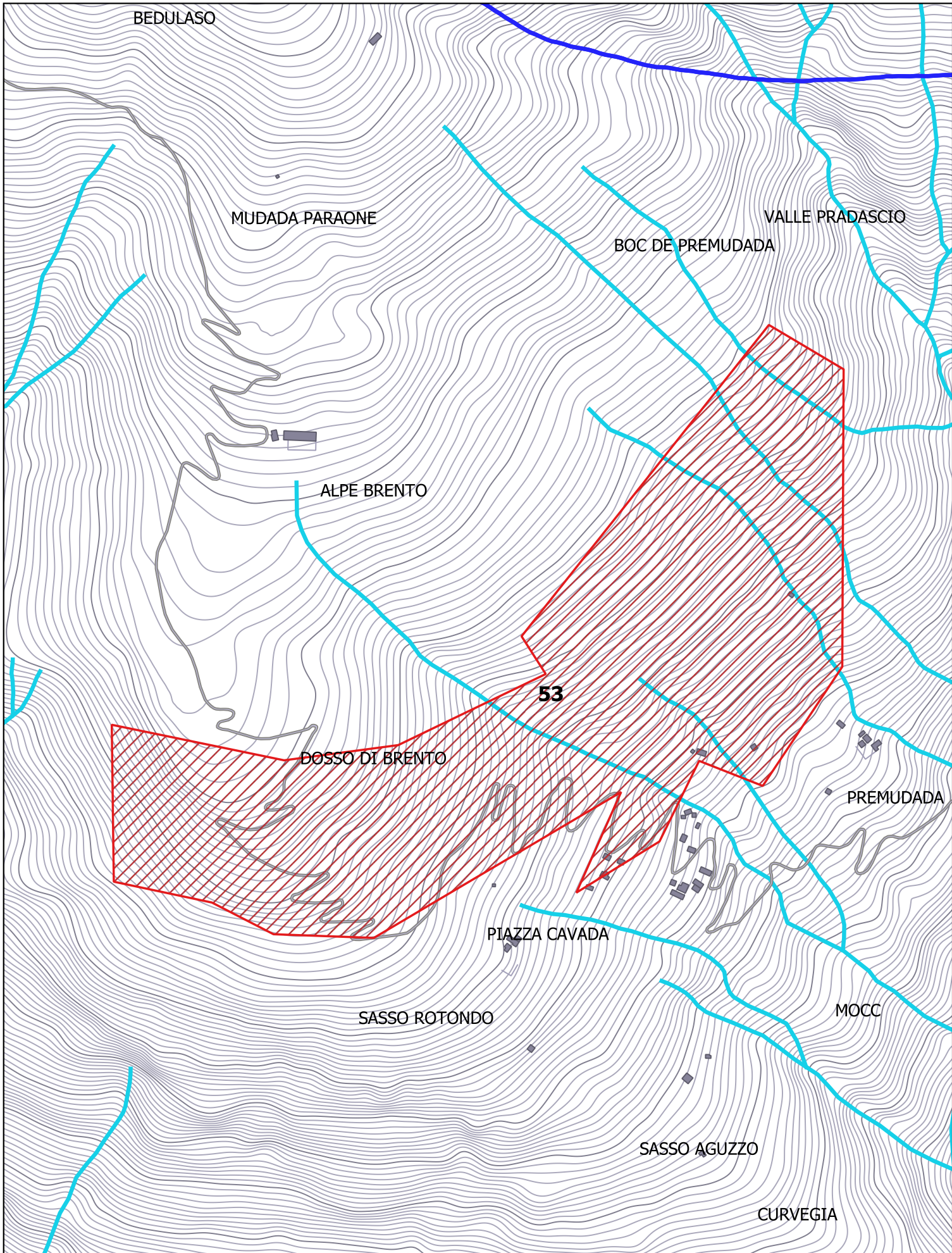
| | | | | | |
|-----|-----|--|-------|-------------|-------------|
| NCT | 907 | | 12328 | Tipologia 1 | Tipologia 2 |
| NCT | 907 | | 12329 | Tipologia 1 | Tipologia 2 |
| NCT | 907 | | 12348 | Tipologia 1 | Tipologia 2 |
| NCT | 907 | | 12349 | Tipologia 1 | Tipologia 2 |
| NCT | 907 | | 12351 | Tipologia 1 | Tipologia 2 |
| NCT | 907 | | 12353 | Tipologia 1 | Tipologia 2 |
| NCT | 907 | | 12355 | Tipologia 1 | Tipologia 2 |
| NCT | 907 | | 12427 | Tipologia 1 | Tipologia 2 |
| NCT | 907 | | 12428 | Tipologia 1 | Tipologia 2 |
| NCT | 907 | | 12429 | Tipologia 1 | Tipologia 2 |
| NCT | 907 | | 12430 | Tipologia 1 | Tipologia 2 |
| NCT | 907 | | 12431 | Tipologia 1 | Tipologia 2 |
| NCT | 907 | | 12432 | Tipologia 1 | Tipologia 2 |
| NCT | 907 | | 12488 | Tipologia 1 | Tipologia 2 |
| NCT | 907 | | 21076 | Tipologia 1 | Tipologia 2 |
| NCT | 907 | | 21413 | Tipologia 1 | Tipologia 2 |
| NCT | 907 | | 21414 | Tipologia 1 | Tipologia 2 |
| NCT | 907 | | 32302 | Tipologia 1 | Tipologia 2 |
| NCT | 907 | | 32303 | Tipologia 1 | Tipologia 2 |
| NCT | 907 | | 9647 | Tipologia 1 | Tipologia 2 |
| NCT | 910 | | 12445 | Tipologia 1 | Tipologia 2 |
| NCT | 910 | | 12446 | Tipologia 1 | Tipologia 2 |
| NCT | 910 | | 12537 | Tipologia 1 | Tipologia 2 |
| NCT | 910 | | 12538 | Tipologia 1 | Tipologia 2 |
| NCT | 910 | | 12539 | Tipologia 1 | Tipologia 2 |
| NCT | 910 | | 12540 | Tipologia 1 | Tipologia 2 |
| NCT | 910 | | 12541 | Tipologia 1 | Tipologia 2 |
| NCT | 910 | | 12542 | Tipologia 1 | Tipologia 2 |
| NCT | 910 | | 12543 | Tipologia 1 | Tipologia 2 |
| NCT | 910 | | 12544 | Tipologia 1 | Tipologia 2 |
| NCT | 910 | | 12545 | Tipologia 1 | Tipologia 2 |
| NCT | 910 | | 12547 | Tipologia 1 | Tipologia 2 |
| NCT | 910 | | 12959 | Tipologia 1 | Tipologia 2 |
| NCT | 910 | | 12960 | Tipologia 1 | Tipologia 2 |
| NCT | 910 | | 12961 | Tipologia 1 | Tipologia 2 |
| NCT | 910 | | 12964 | Tipologia 1 | Tipologia 2 |
| NCT | 910 | | 12971 | Tipologia 1 | Tipologia 2 |
| NCT | 911 | | 10089 | Tipologia 1 | Tipologia 2 |
| NCT | 911 | | 10111 | Tipologia 1 | Tipologia 2 |
| NCT | 911 | | 12354 | Tipologia 1 | Tipologia 2 |
| NCT | 911 | | 12356 | Tipologia 1 | Tipologia 2 |
| NCT | 911 | | 12422 | Tipologia 1 | Tipologia 2 |
| NCT | 911 | | 12423 | Tipologia 1 | Tipologia 2 |
| NCT | 911 | | 12424 | Tipologia 1 | Tipologia 2 |
| NCT | 911 | | 12425 | Tipologia 1 | Tipologia 2 |
| NCT | 911 | | 12433 | Tipologia 1 | Tipologia 2 |
| NCT | 911 | | 12434 | Tipologia 1 | Tipologia 2 |
| NCT | 911 | | 12435 | Tipologia 1 | Tipologia 2 |
| NCT | 911 | | 12436 | Tipologia 1 | Tipologia 2 |
| NCT | 911 | | 12439 | Tipologia 1 | Tipologia 2 |
| NCT | 911 | | 12440 | Tipologia 1 | Tipologia 2 |
| NCT | 911 | | 12441 | Tipologia 1 | Tipologia 2 |
| NCT | 911 | | 12442 | Tipologia 1 | Tipologia 2 |
| NCT | 911 | | 12444 | Tipologia 1 | Tipologia 2 |
| NCT | 911 | | 12534 | Tipologia 1 | Tipologia 2 |
| NCT | 911 | | 12535 | Tipologia 1 | Tipologia 2 |
| NCT | 911 | | 12536 | Tipologia 1 | Tipologia 2 |
| NCT | 911 | | 21078 | Tipologia 1 | Tipologia 2 |
| NCT | 911 | | 23532 | Tipologia 1 | Tipologia 2 |

Vincolo di Tipologia 1 : Inizio prescrizione del vincolo: 18/04/2011
Termine prescrizione del vincolo: 18/04/2026

Vincolo di Tipologia 2 : Inizio prescrizione del vincolo: 18/04/2011
Termine prescrizione del vincolo: 18/04/2021





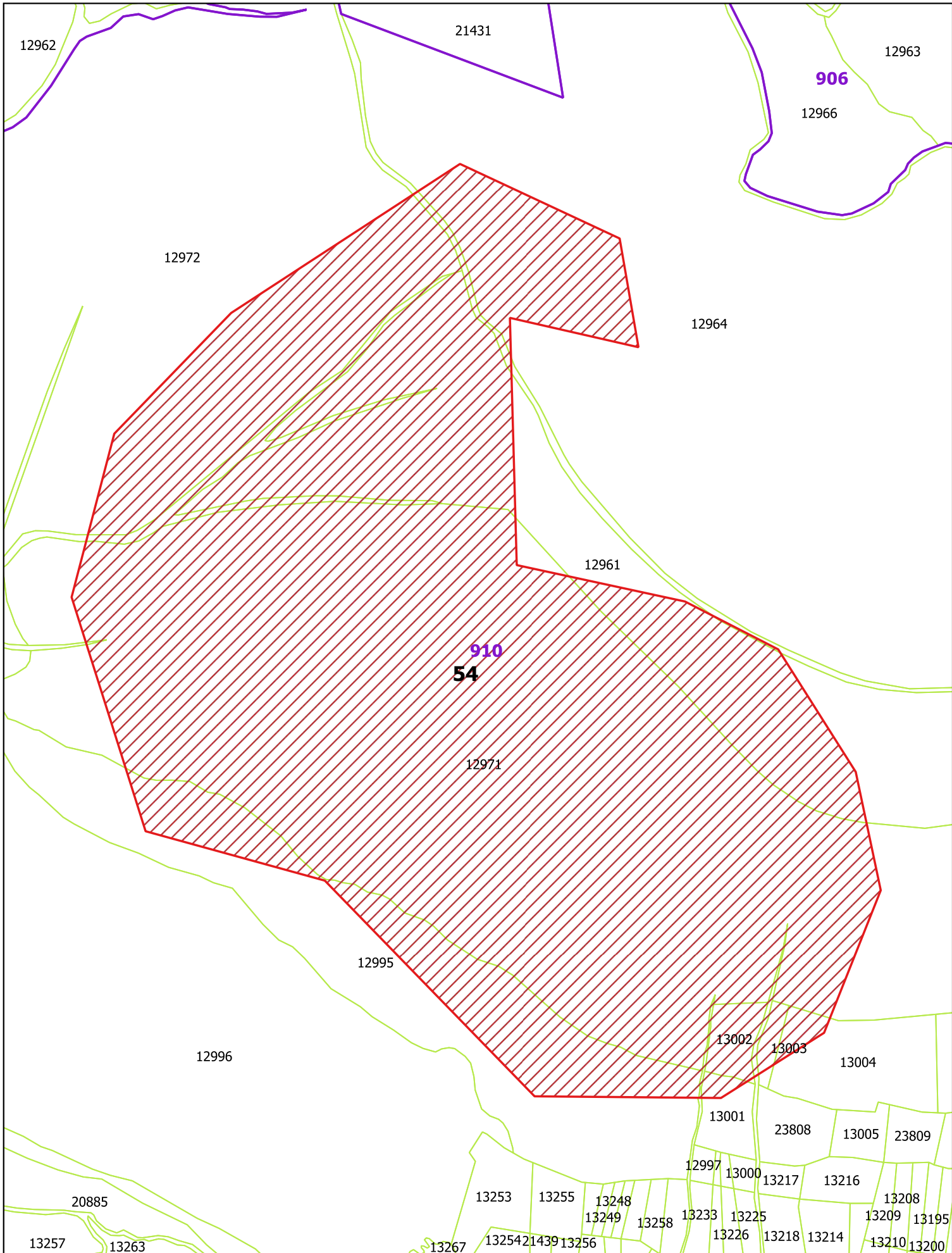


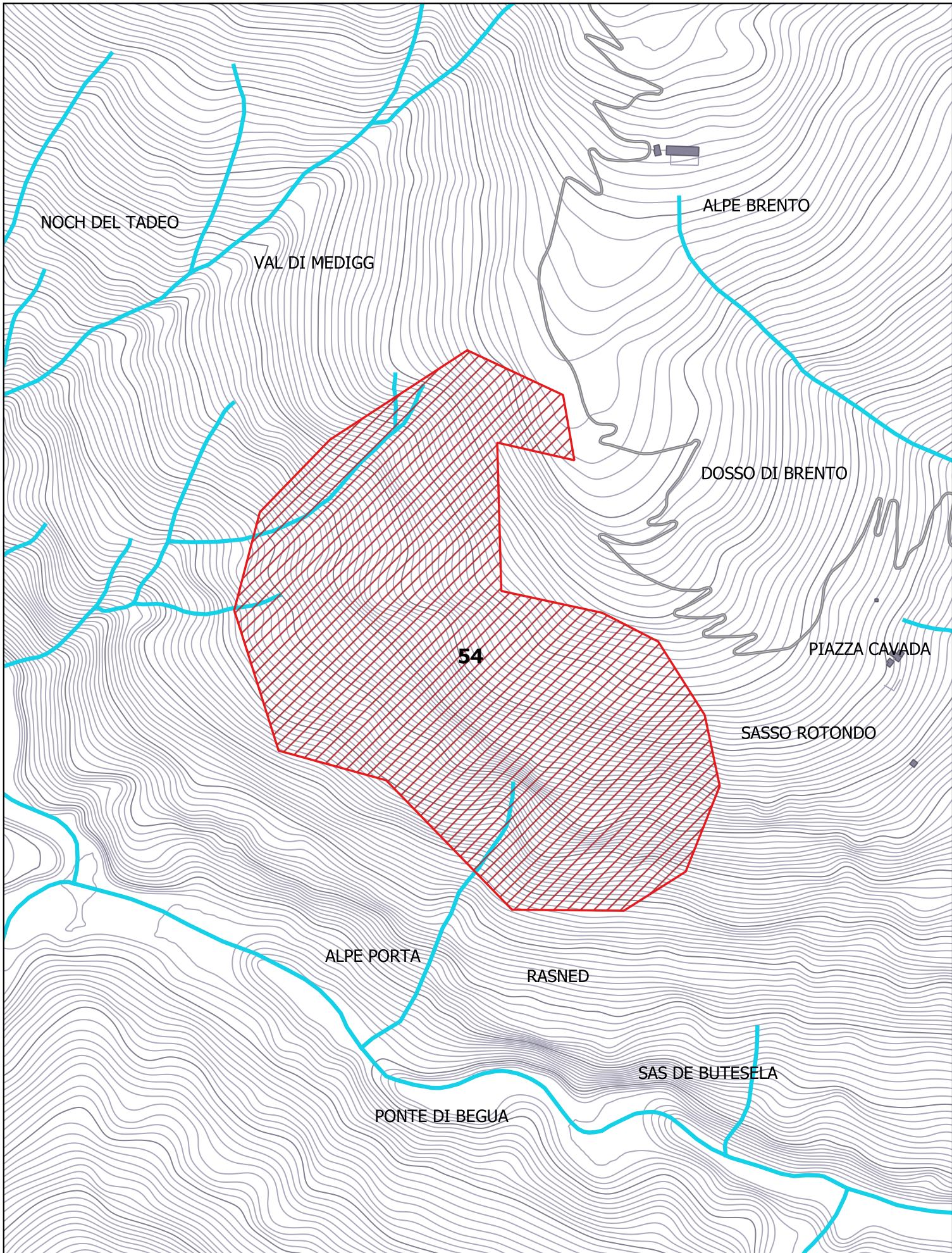
| | | | |
|-----------------|--------------|---------------------------|------------|
| Comune | Garzeno | Sup. incendio (mq) | 170.100 |
| Località | DOSSO BRENTO | Data incendio | 19/04/2011 |

| Elenco particelle percorse dal fuoco | | | | |
|---|---------------|----------------|-------------------|--------------------------|
| Catasto | Foglio | Sezione | Particella | Tipologia Vincolo |
| NCT | 910 | | 12961 | Tipologia 1 Tipologia 2 |
| NCT | 910 | | 12964 | Tipologia 1 Tipologia 2 |
| NCT | 910 | | 12971 | Tipologia 1 Tipologia 2 |
| NCT | 910 | | 12972 | Tipologia 1 Tipologia 2 |
| NCT | 910 | | 12995 | Tipologia 1 Tipologia 2 |
| NCT | 910 | | 13001 | Tipologia 1 Tipologia 2 |
| NCT | 910 | | 13002 | Tipologia 1 Tipologia 2 |
| NCT | 910 | | 13003 | Tipologia 1 Tipologia 2 |
| NCT | 910 | | 13004 | Tipologia 1 Tipologia 2 |

Vincolo di Tipologia 1 : Inizio prescrizione del vincolo: 19/04/2011
 Termine prescrizione del vincolo: 19/04/2026

Vincolo di Tipologia 2 : Inizio prescrizione del vincolo: 19/04/2011
 Termine prescrizione del vincolo: 19/04/2021



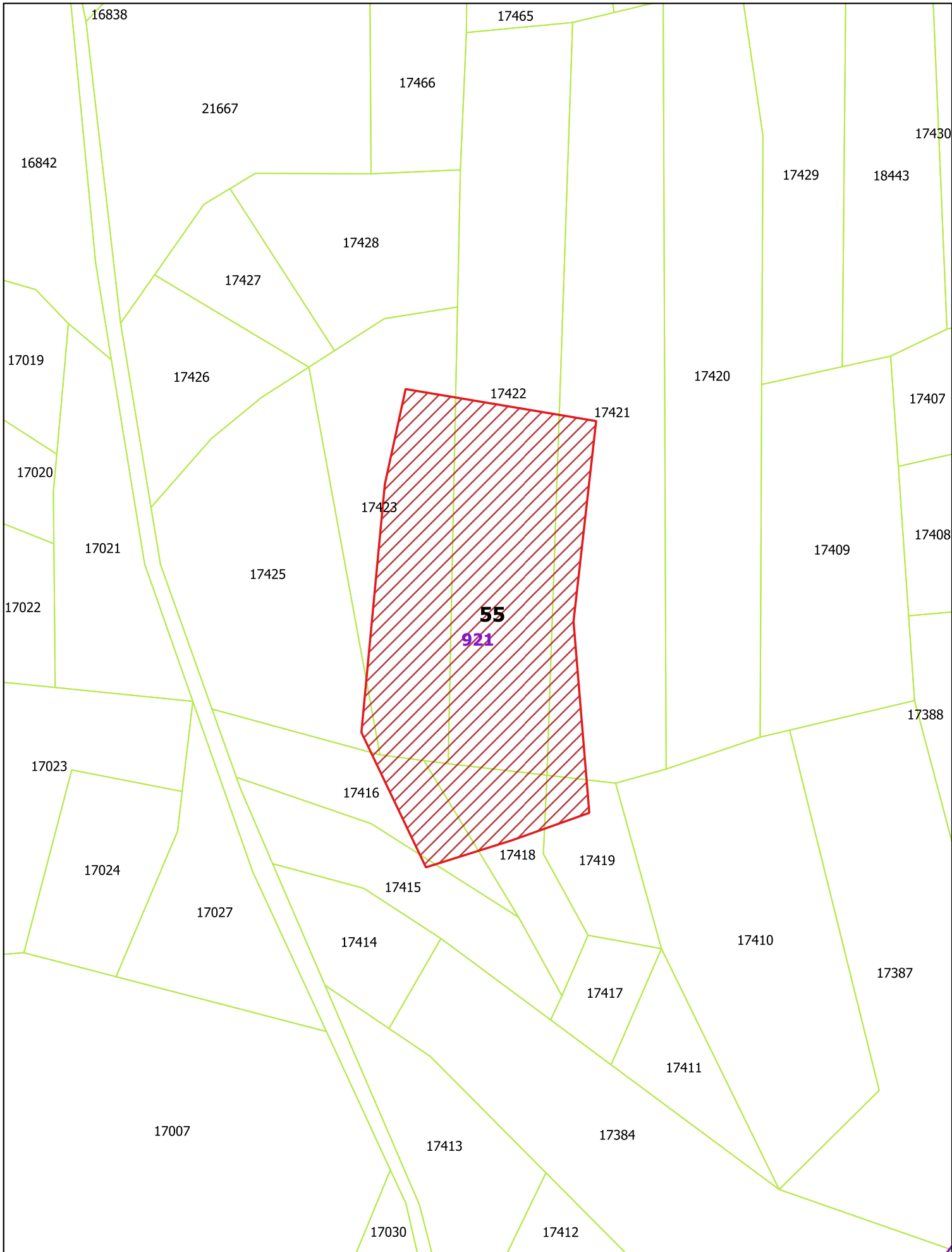


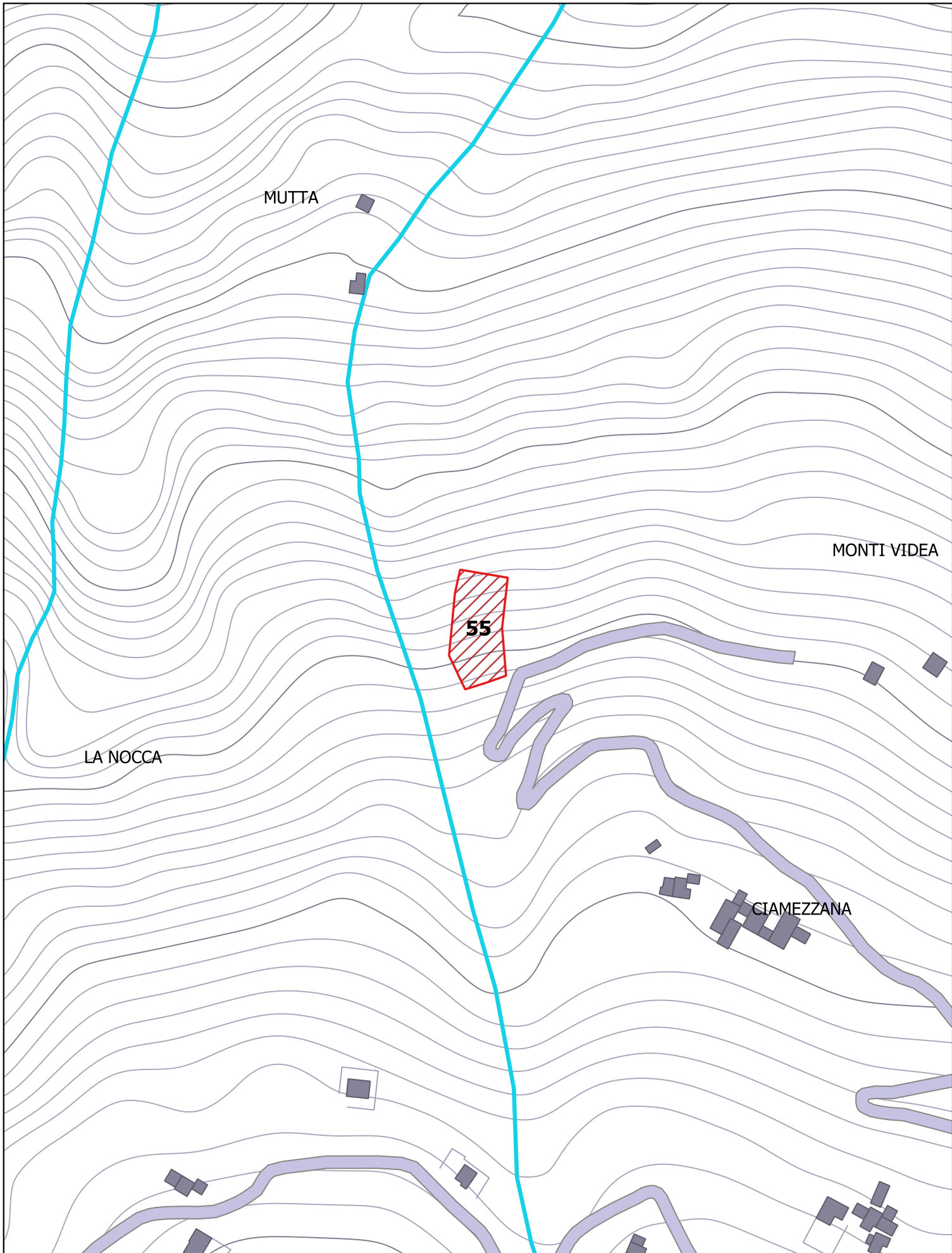
| | | | |
|-----------------|----------------|---------------------------|------------|
| Comune | Garzeno | Sup. incendio (mq) | 975 |
| Località | SOPRA MOREDINA | Data incendio | 20/04/2011 |

| Elenco particelle percorse dal fuoco | | | | |
|---|---------------|----------------|-------------------|--------------------------|
| Catasto | Foglio | Sezione | Particella | Tipologia Vincolo |
| NCT | 921 | | 17415 | Tipologia 1 Tipologia 2 |
| NCT | 921 | | 17416 | Tipologia 1 Tipologia 2 |
| NCT | 921 | | 17418 | Tipologia 1 Tipologia 2 |
| NCT | 921 | | 17419 | Tipologia 1 Tipologia 2 |
| NCT | 921 | | 17421 | Tipologia 1 Tipologia 2 |
| NCT | 921 | | 17422 | Tipologia 1 Tipologia 2 |
| NCT | 921 | | 17423 | Tipologia 1 Tipologia 2 |
| NCT | 921 | | 17425 | Tipologia 1 Tipologia 2 |

Vincolo di Tipologia 1 : Inizio prescrizione del vincolo: 20/04/2011
 Termine prescrizione del vincolo: 20/04/2026

Vincolo di Tipologia 2 : Inizio prescrizione del vincolo: 20/04/2011
 Termine prescrizione del vincolo: 20/04/2021





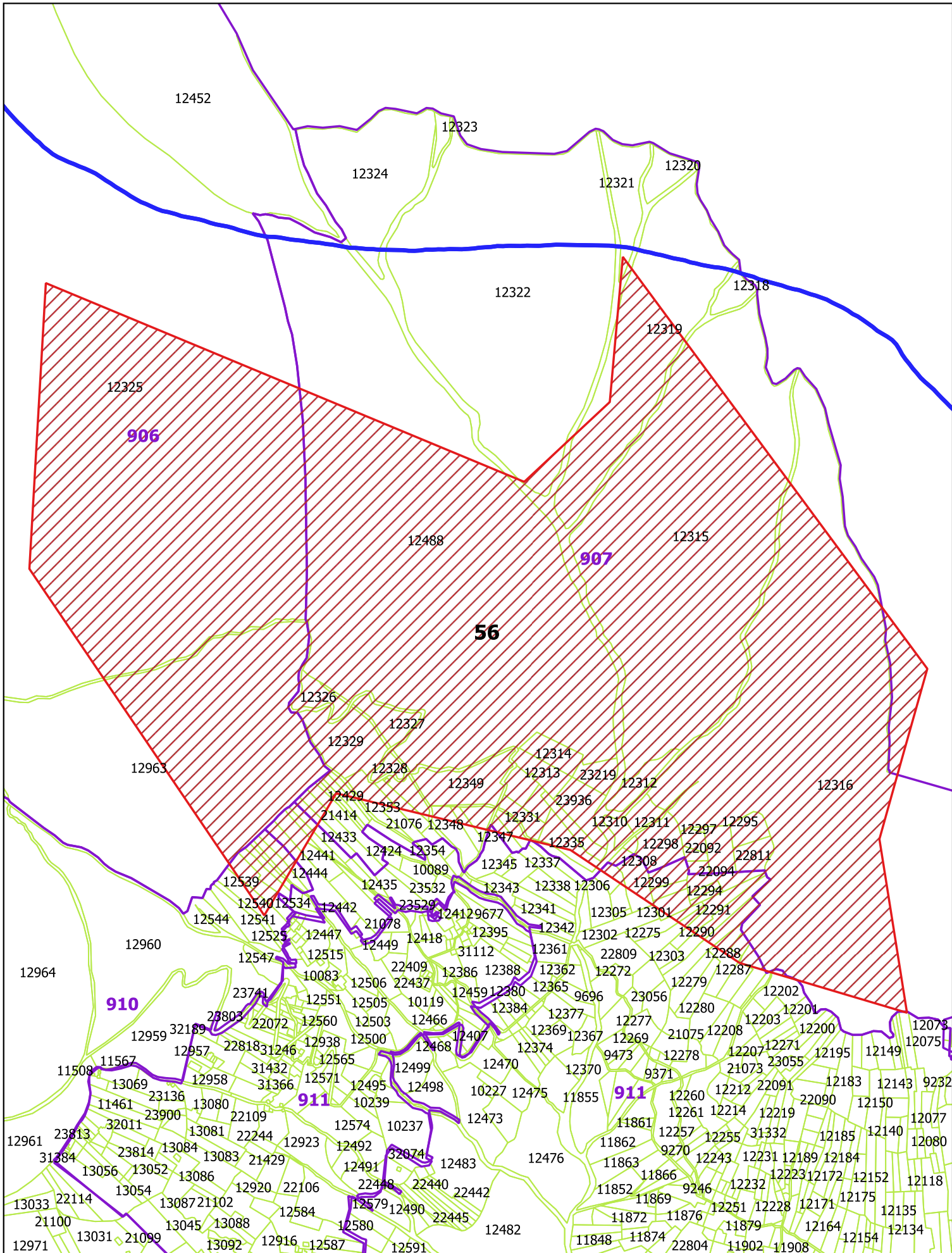
| | | | |
|-----------------|------------------|---------------------------|------------|
| Comune | Garzeno | Sup. incendio (mq) | 420.530 |
| Località | SOPRA BRENZEGLIO | Data incendio | 21/03/2011 |

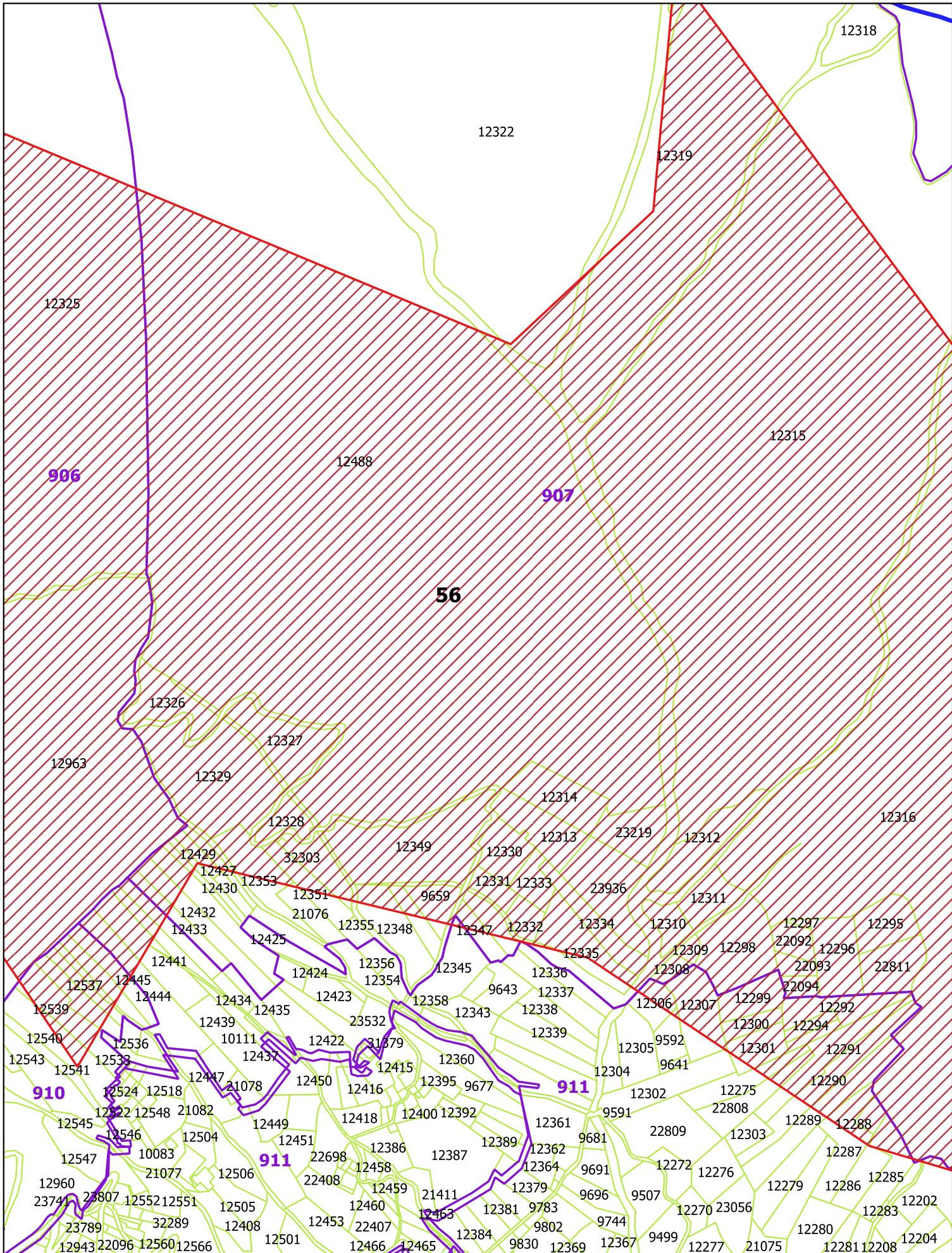
| Elenco particelle percorse dal fuoco | | | | |
|---|---------------|----------------|-------------------|--------------------------|
| Catasto | Foglio | Sezione | Particella | Tipologia Vincolo |
| NCT | 906 | | 12325 | Tipologia 1 Tipologia 2 |
| NCT | 906 | | 12963 | Tipologia 1 Tipologia 2 |
| NCT | 907 | | 12295 | Tipologia 1 Tipologia 2 |
| NCT | 907 | | 12296 | Tipologia 1 Tipologia 2 |
| NCT | 907 | | 12297 | Tipologia 1 Tipologia 2 |
| NCT | 907 | | 12298 | Tipologia 1 Tipologia 2 |
| NCT | 907 | | 12308 | Tipologia 1 Tipologia 2 |
| NCT | 907 | | 12309 | Tipologia 1 Tipologia 2 |
| NCT | 907 | | 12310 | Tipologia 1 Tipologia 2 |
| NCT | 907 | | 12311 | Tipologia 1 Tipologia 2 |
| NCT | 907 | | 12312 | Tipologia 1 Tipologia 2 |
| NCT | 907 | | 12313 | Tipologia 1 Tipologia 2 |
| NCT | 907 | | 12314 | Tipologia 1 Tipologia 2 |
| NCT | 907 | | 12315 | Tipologia 1 Tipologia 2 |
| NCT | 907 | | 12316 | Tipologia 1 Tipologia 2 |
| NCT | 907 | | 12319 | Tipologia 1 Tipologia 2 |
| NCT | 907 | | 12321 | Tipologia 1 Tipologia 2 |
| NCT | 907 | | 12322 | Tipologia 1 Tipologia 2 |
| NCT | 907 | | 12326 | Tipologia 1 Tipologia 2 |
| NCT | 907 | | 12327 | Tipologia 1 Tipologia 2 |
| NCT | 907 | | 12328 | Tipologia 1 Tipologia 2 |
| NCT | 907 | | 12329 | Tipologia 1 Tipologia 2 |
| NCT | 907 | | 12330 | Tipologia 1 Tipologia 2 |
| NCT | 907 | | 12331 | Tipologia 1 Tipologia 2 |
| NCT | 907 | | 12332 | Tipologia 1 Tipologia 2 |
| NCT | 907 | | 12333 | Tipologia 1 Tipologia 2 |
| NCT | 907 | | 12334 | Tipologia 1 Tipologia 2 |
| NCT | 907 | | 12335 | Tipologia 1 Tipologia 2 |
| NCT | 907 | | 12346 | Tipologia 1 Tipologia 2 |
| NCT | 907 | | 12347 | Tipologia 1 Tipologia 2 |
| NCT | 907 | | 12348 | Tipologia 1 Tipologia 2 |
| NCT | 907 | | 12349 | Tipologia 1 Tipologia 2 |
| NCT | 907 | | 12351 | Tipologia 1 Tipologia 2 |
| NCT | 907 | | 12353 | Tipologia 1 Tipologia 2 |
| NCT | 907 | | 12427 | Tipologia 1 Tipologia 2 |
| NCT | 907 | | 12429 | Tipologia 1 Tipologia 2 |
| NCT | 907 | | 12430 | Tipologia 1 Tipologia 2 |
| NCT | 907 | | 12431 | Tipologia 1 Tipologia 2 |
| NCT | 907 | | 12432 | Tipologia 1 Tipologia 2 |
| NCT | 907 | | 12488 | Tipologia 1 Tipologia 2 |
| NCT | 907 | | 21076 | Tipologia 1 Tipologia 2 |
| NCT | 907 | | 21413 | Tipologia 1 Tipologia 2 |
| NCT | 907 | | 21414 | Tipologia 1 Tipologia 2 |

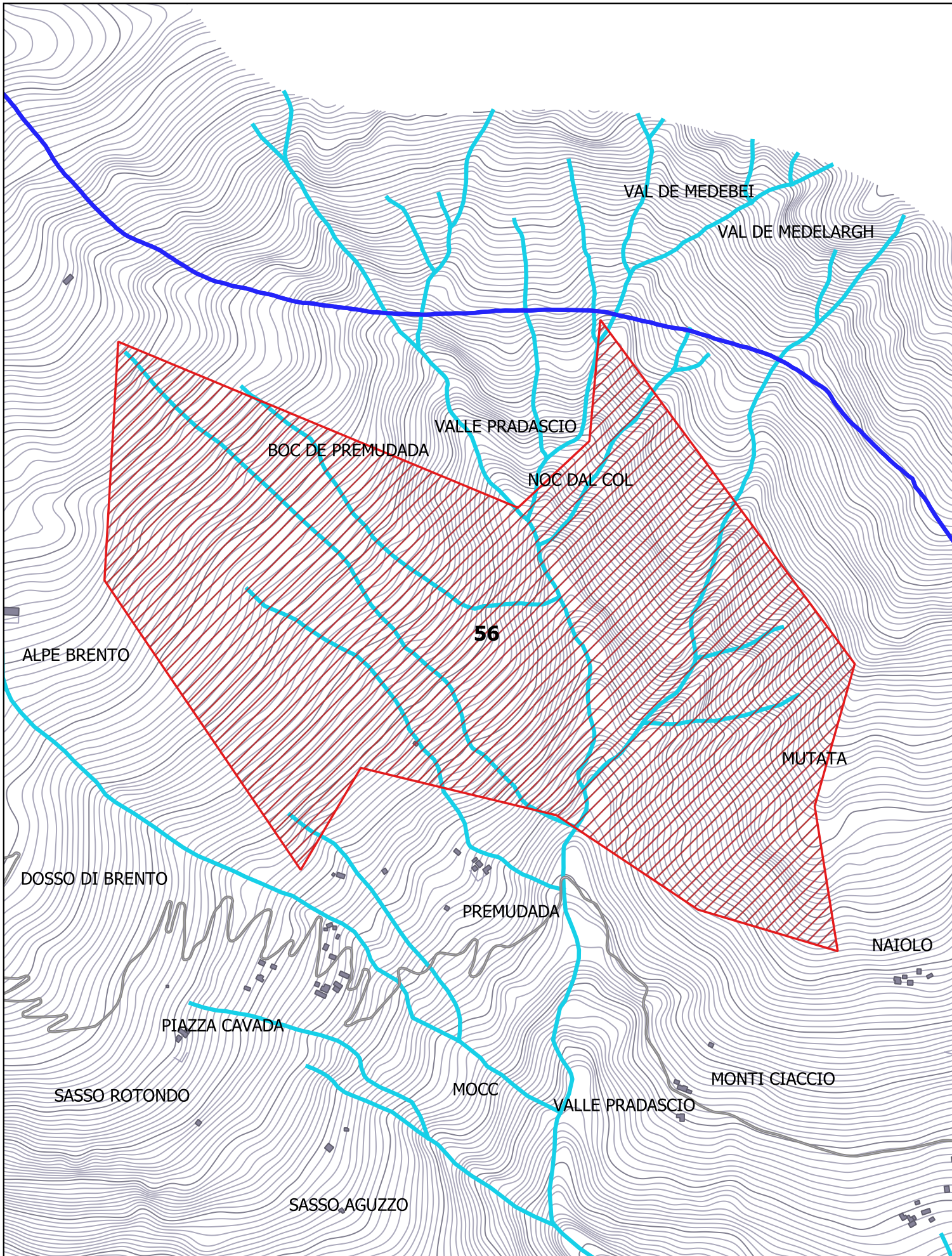
| | | | | |
|-----|-----|--|-------|-------------------------|
| NCT | 907 | | 22092 | Tipologia 1 Tipologia 2 |
| NCT | 907 | | 22093 | Tipologia 1 Tipologia 2 |
| NCT | 907 | | 22094 | Tipologia 1 Tipologia 2 |
| NCT | 907 | | 22811 | Tipologia 1 Tipologia 2 |
| NCT | 907 | | 23219 | Tipologia 1 Tipologia 2 |
| NCT | 907 | | 23936 | Tipologia 1 Tipologia 2 |
| NCT | 907 | | 32302 | Tipologia 1 Tipologia 2 |
| NCT | 907 | | 32303 | Tipologia 1 Tipologia 2 |
| NCT | 907 | | 9647 | Tipologia 1 Tipologia 2 |
| NCT | 907 | | 9659 | Tipologia 1 Tipologia 2 |
| NCT | 910 | | 12445 | Tipologia 1 Tipologia 2 |
| NCT | 910 | | 12446 | Tipologia 1 Tipologia 2 |
| NCT | 910 | | 12537 | Tipologia 1 Tipologia 2 |
| NCT | 910 | | 12538 | Tipologia 1 Tipologia 2 |
| NCT | 910 | | 12539 | Tipologia 1 Tipologia 2 |
| NCT | 910 | | 12540 | Tipologia 1 Tipologia 2 |
| NCT | 911 | | 12145 | Tipologia 1 Tipologia 2 |
| NCT | 911 | | 12202 | Tipologia 1 Tipologia 2 |
| NCT | 911 | | 12275 | Tipologia 1 Tipologia 2 |
| NCT | 911 | | 12284 | Tipologia 1 Tipologia 2 |
| NCT | 911 | | 12285 | Tipologia 1 Tipologia 2 |
| NCT | 911 | | 12286 | Tipologia 1 Tipologia 2 |
| NCT | 911 | | 12287 | Tipologia 1 Tipologia 2 |
| NCT | 911 | | 12288 | Tipologia 1 Tipologia 2 |
| NCT | 911 | | 12289 | Tipologia 1 Tipologia 2 |
| NCT | 911 | | 12290 | Tipologia 1 Tipologia 2 |
| NCT | 911 | | 12291 | Tipologia 1 Tipologia 2 |
| NCT | 911 | | 12292 | Tipologia 1 Tipologia 2 |
| NCT | 911 | | 12293 | Tipologia 1 Tipologia 2 |
| NCT | 911 | | 12294 | Tipologia 1 Tipologia 2 |
| NCT | 911 | | 12299 | Tipologia 1 Tipologia 2 |
| NCT | 911 | | 12300 | Tipologia 1 Tipologia 2 |
| NCT | 911 | | 12301 | Tipologia 1 Tipologia 2 |
| NCT | 911 | | 12302 | Tipologia 1 Tipologia 2 |
| NCT | 911 | | 12306 | Tipologia 1 Tipologia 2 |
| NCT | 911 | | 12307 | Tipologia 1 Tipologia 2 |
| NCT | 911 | | 12336 | Tipologia 1 Tipologia 2 |
| NCT | 911 | | 12345 | Tipologia 1 Tipologia 2 |
| NCT | 911 | | 12433 | Tipologia 1 Tipologia 2 |
| NCT | 911 | | 12440 | Tipologia 1 Tipologia 2 |
| NCT | 911 | | 12441 | Tipologia 1 Tipologia 2 |
| NCT | 911 | | 12444 | Tipologia 1 Tipologia 2 |
| NCT | 911 | | 22808 | Tipologia 1 Tipologia 2 |
| NCT | 911 | | 9592 | Tipologia 1 Tipologia 2 |

Vincolo di Tipologia 1 : Inizio prescrizione del vincolo: 21/03/2011
Termine prescrizione del vincolo: 21/03/2026

Vincolo di Tipologia 2 : Inizio prescrizione del vincolo: 21/03/2011
Termine prescrizione del vincolo: 21/03/2021







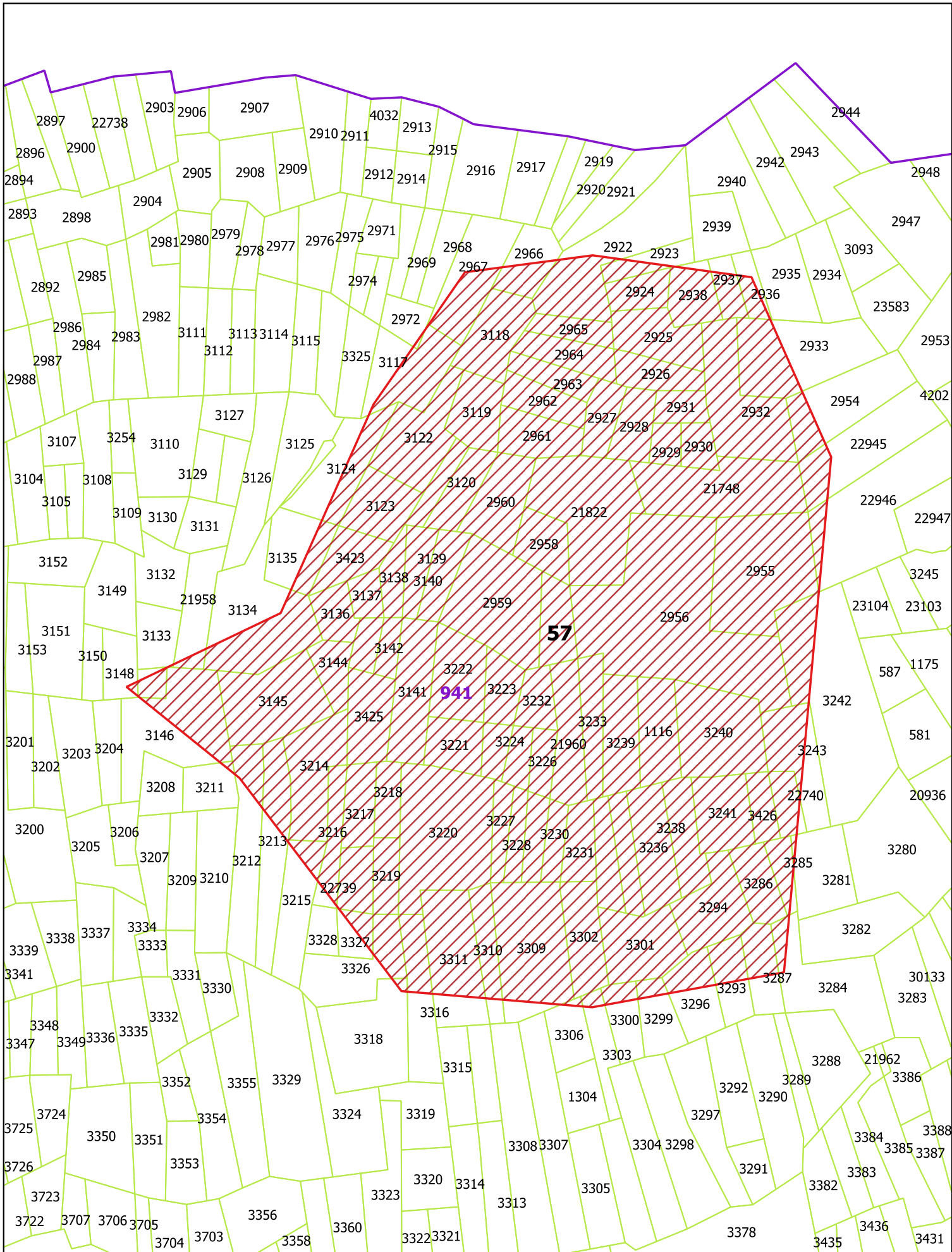
| | | | |
|-----------------|----------|---------------------------|------------|
| Comune | Garzeno | Sup. incendio (mq) | 8.788 |
| Località | LA MOTTA | Data incendio | 24/01/2011 |

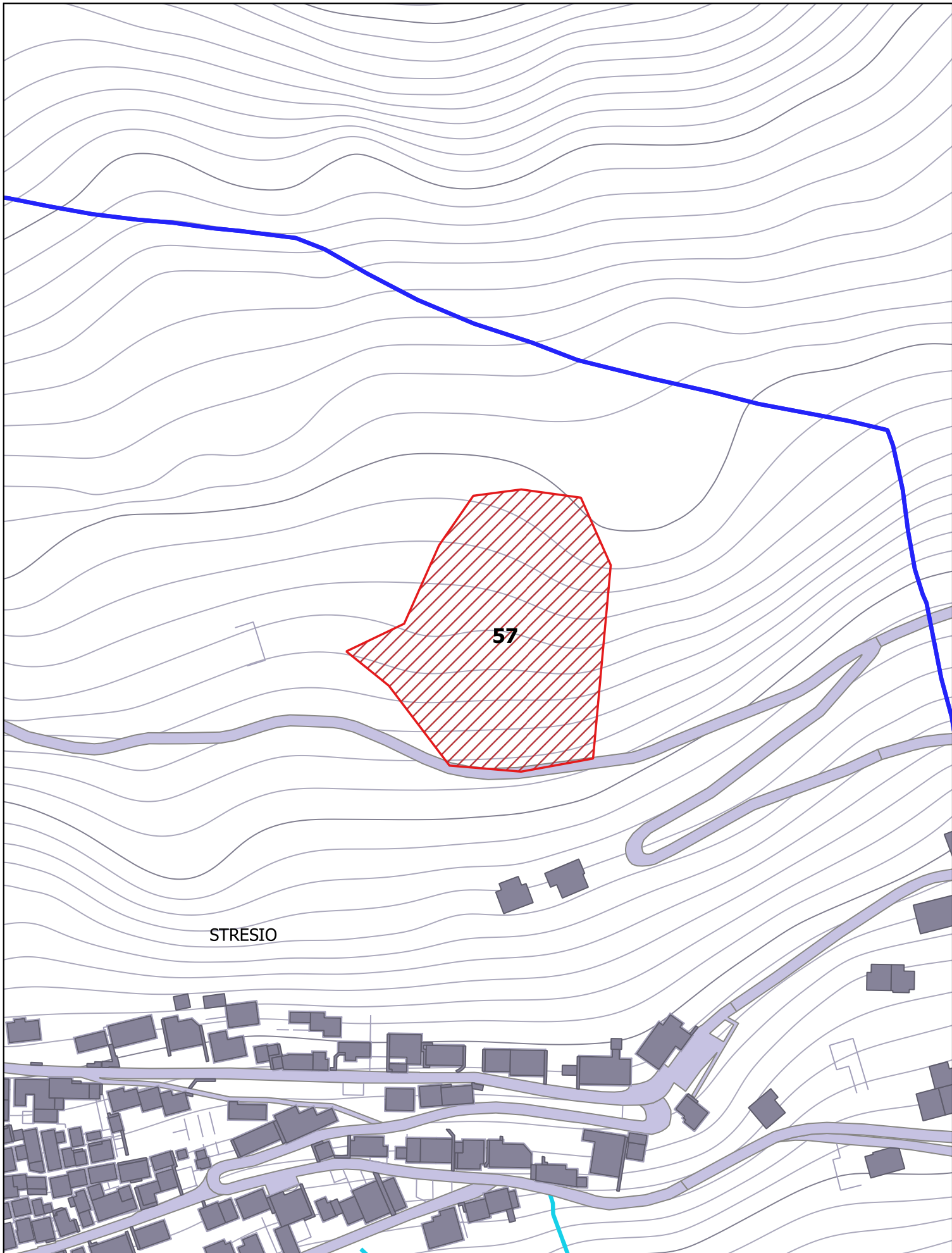
| Elenco particelle percorse dal fuoco | | | | |
|---|---------------|----------------|-------------------|--------------------------|
| Catasto | Foglio | Sezione | Particella | Tipologia Vincolo |
| NCT | 941 | | 1116 | Tipologia 1 Tipologia 2 |
| NCT | 941 | | 21748 | Tipologia 1 Tipologia 2 |
| NCT | 941 | | 21822 | Tipologia 1 Tipologia 2 |
| NCT | 941 | | 21958 | Tipologia 1 Tipologia 2 |
| NCT | 941 | | 21960 | Tipologia 1 Tipologia 2 |
| NCT | 941 | | 22739 | Tipologia 1 Tipologia 2 |
| NCT | 941 | | 22740 | Tipologia 1 Tipologia 2 |
| NCT | 941 | | 22945 | Tipologia 1 Tipologia 2 |
| NCT | 941 | | 22946 | Tipologia 1 Tipologia 2 |
| NCT | 941 | | 2922 | Tipologia 1 Tipologia 2 |
| NCT | 941 | | 2923 | Tipologia 1 Tipologia 2 |
| NCT | 941 | | 2924 | Tipologia 1 Tipologia 2 |
| NCT | 941 | | 2925 | Tipologia 1 Tipologia 2 |
| NCT | 941 | | 2926 | Tipologia 1 Tipologia 2 |
| NCT | 941 | | 2927 | Tipologia 1 Tipologia 2 |
| NCT | 941 | | 2928 | Tipologia 1 Tipologia 2 |
| NCT | 941 | | 2929 | Tipologia 1 Tipologia 2 |
| NCT | 941 | | 2930 | Tipologia 1 Tipologia 2 |
| NCT | 941 | | 2931 | Tipologia 1 Tipologia 2 |
| NCT | 941 | | 2932 | Tipologia 1 Tipologia 2 |
| NCT | 941 | | 2933 | Tipologia 1 Tipologia 2 |
| NCT | 941 | | 2936 | Tipologia 1 Tipologia 2 |
| NCT | 941 | | 2937 | Tipologia 1 Tipologia 2 |
| NCT | 941 | | 2938 | Tipologia 1 Tipologia 2 |
| NCT | 941 | | 2954 | Tipologia 1 Tipologia 2 |
| NCT | 941 | | 2955 | Tipologia 1 Tipologia 2 |
| NCT | 941 | | 2956 | Tipologia 1 Tipologia 2 |
| NCT | 941 | | 2958 | Tipologia 1 Tipologia 2 |
| NCT | 941 | | 2959 | Tipologia 1 Tipologia 2 |
| NCT | 941 | | 2960 | Tipologia 1 Tipologia 2 |
| NCT | 941 | | 2961 | Tipologia 1 Tipologia 2 |
| NCT | 941 | | 2962 | Tipologia 1 Tipologia 2 |
| NCT | 941 | | 2963 | Tipologia 1 Tipologia 2 |
| NCT | 941 | | 2964 | Tipologia 1 Tipologia 2 |
| NCT | 941 | | 2965 | Tipologia 1 Tipologia 2 |
| NCT | 941 | | 2966 | Tipologia 1 Tipologia 2 |
| NCT | 941 | | 2967 | Tipologia 1 Tipologia 2 |
| NCT | 941 | | 2972 | Tipologia 1 Tipologia 2 |
| NCT | 941 | | 3094 | Tipologia 1 Tipologia 2 |
| NCT | 941 | | 3117 | Tipologia 1 Tipologia 2 |
| NCT | 941 | | 3118 | Tipologia 1 Tipologia 2 |
| NCT | 941 | | 3119 | Tipologia 1 Tipologia 2 |
| NCT | 941 | | 3120 | Tipologia 1 Tipologia 2 |

| | | | | |
|-----|-----|--|------|-------------------------|
| NCT | 941 | | 3296 | Tipologia 1 Tipologia 2 |
| NCT | 941 | | 3299 | Tipologia 1 Tipologia 2 |
| NCT | 941 | | 3300 | Tipologia 1 Tipologia 2 |
| NCT | 941 | | 3301 | Tipologia 1 Tipologia 2 |
| NCT | 941 | | 3302 | Tipologia 1 Tipologia 2 |
| NCT | 941 | | 3303 | Tipologia 1 Tipologia 2 |
| NCT | 941 | | 3306 | Tipologia 1 Tipologia 2 |
| NCT | 941 | | 3309 | Tipologia 1 Tipologia 2 |
| NCT | 941 | | 3310 | Tipologia 1 Tipologia 2 |
| NCT | 941 | | 3311 | Tipologia 1 Tipologia 2 |
| NCT | 941 | | 3316 | Tipologia 1 Tipologia 2 |
| NCT | 941 | | 3318 | Tipologia 1 Tipologia 2 |
| NCT | 941 | | 3326 | Tipologia 1 Tipologia 2 |
| NCT | 941 | | 3327 | Tipologia 1 Tipologia 2 |
| NCT | 941 | | 3423 | Tipologia 1 Tipologia 2 |
| NCT | 941 | | 3425 | Tipologia 1 Tipologia 2 |
| NCT | 941 | | 3426 | Tipologia 1 Tipologia 2 |

Vincolo di Tipologia 1 : Inizio prescrizione del vincolo: 24/01/2011
Termine prescrizione del vincolo: 24/01/2026

Vincolo di Tipologia 2 : Inizio prescrizione del vincolo: 24/01/2011
Termine prescrizione del vincolo: 24/01/2021





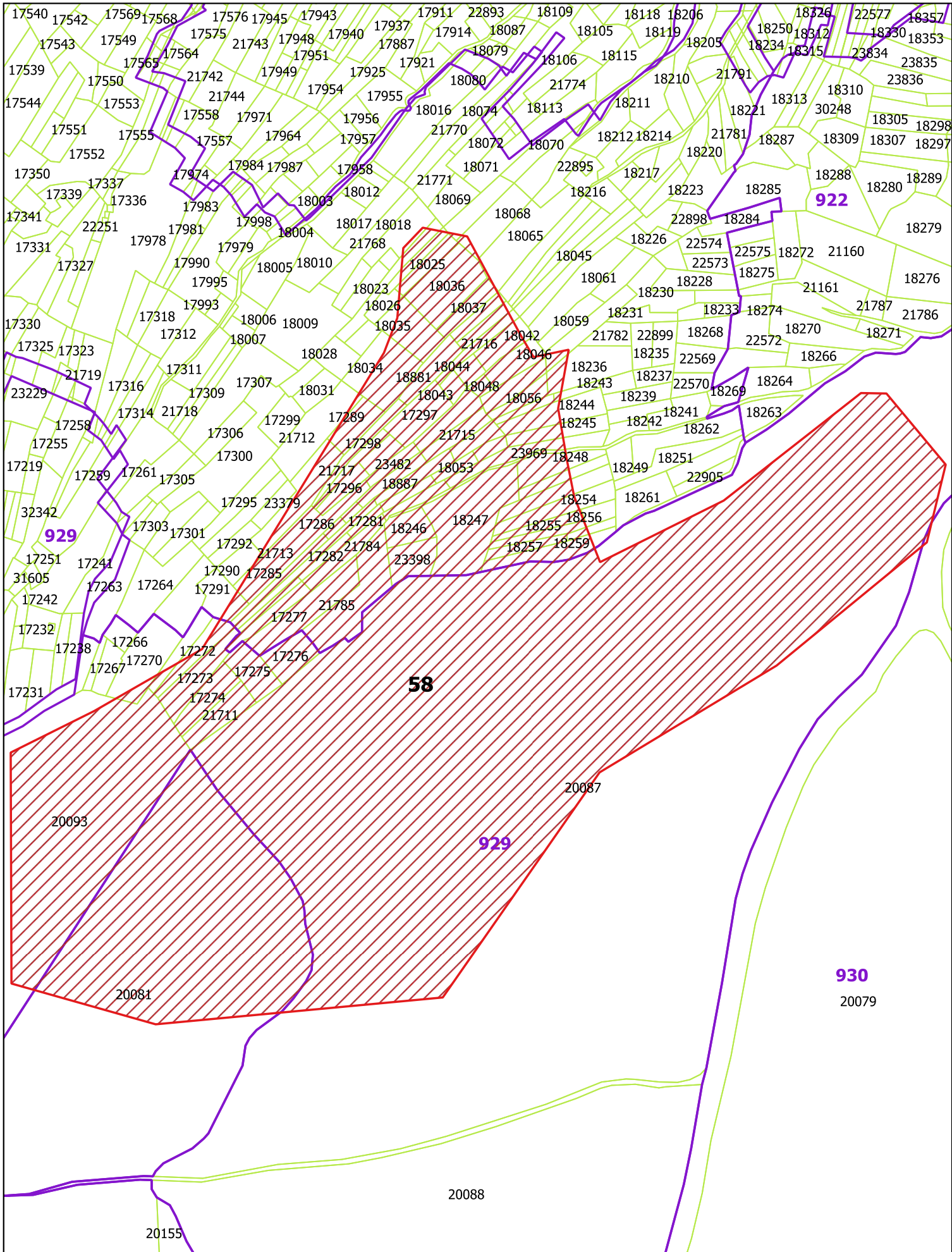
| | | | |
|-----------------|----------|---------------------------|------------|
| Comune | Garzeno | Sup. incendio (mq) | 261.493 |
| Località | MARNOTTO | Data incendio | 25/03/2011 |

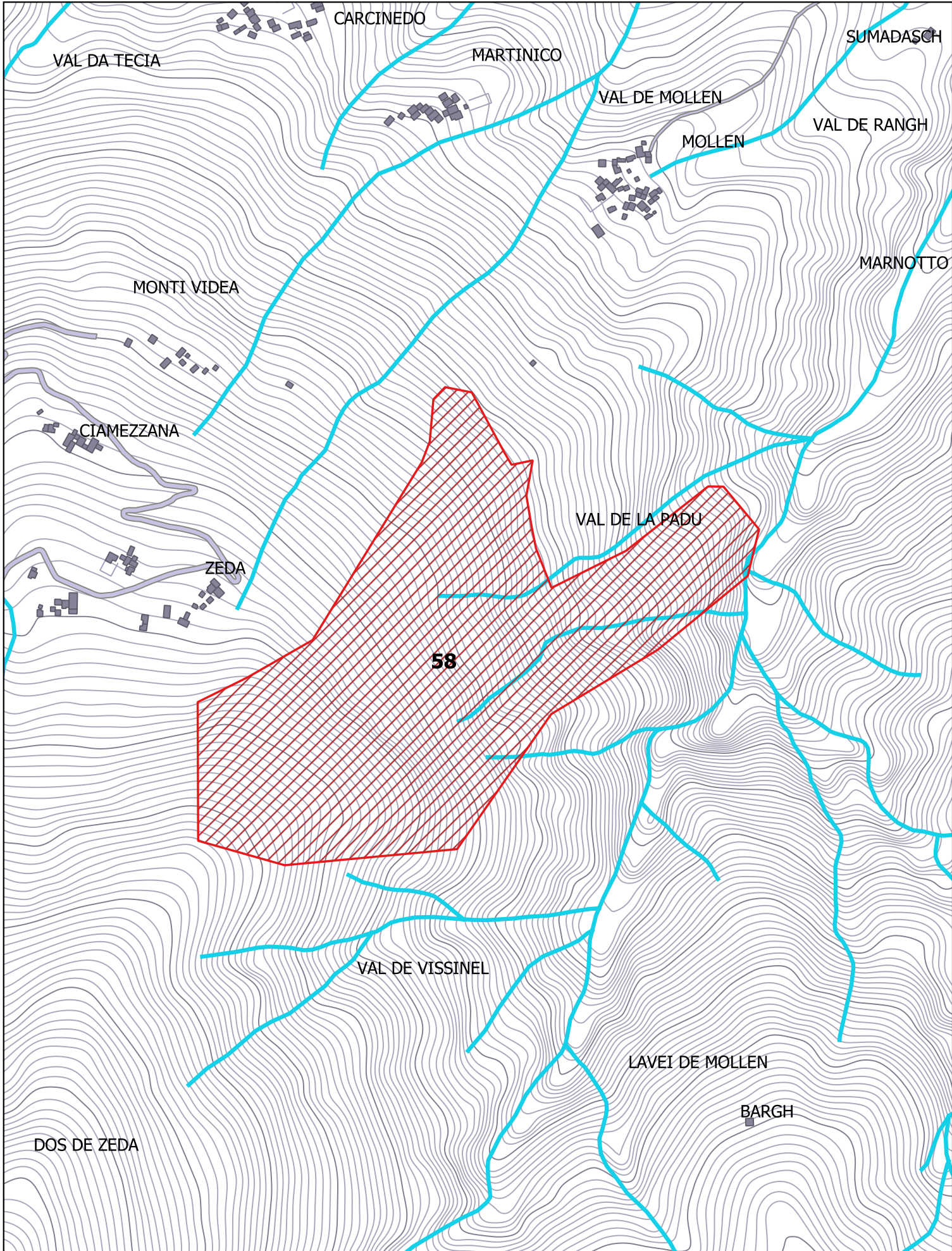
| Elenco particelle percorse dal fuoco | | | | |
|---|---------------|----------------|-------------------|--------------------------|
| Catasto | Foglio | Sezione | Particella | Tipologia Vincolo |
| NCT | 921 | | 17277 | Tipologia 1 Tipologia 2 |
| NCT | 921 | | 17278 | Tipologia 1 Tipologia 2 |
| NCT | 921 | | 17281 | Tipologia 1 Tipologia 2 |
| NCT | 921 | | 17282 | Tipologia 1 Tipologia 2 |
| NCT | 921 | | 17283 | Tipologia 1 Tipologia 2 |
| NCT | 921 | | 17284 | Tipologia 1 Tipologia 2 |
| NCT | 921 | | 17285 | Tipologia 1 Tipologia 2 |
| NCT | 921 | | 17286 | Tipologia 1 Tipologia 2 |
| NCT | 921 | | 17287 | Tipologia 1 Tipologia 2 |
| NCT | 921 | | 17288 | Tipologia 1 Tipologia 2 |
| NCT | 921 | | 17289 | Tipologia 1 Tipologia 2 |
| NCT | 921 | | 17290 | Tipologia 1 Tipologia 2 |
| NCT | 921 | | 17291 | Tipologia 1 Tipologia 2 |
| NCT | 921 | | 17296 | Tipologia 1 Tipologia 2 |
| NCT | 921 | | 17297 | Tipologia 1 Tipologia 2 |
| NCT | 921 | | 17298 | Tipologia 1 Tipologia 2 |
| NCT | 921 | | 18018 | Tipologia 1 Tipologia 2 |
| NCT | 921 | | 18023 | Tipologia 1 Tipologia 2 |
| NCT | 921 | | 18024 | Tipologia 1 Tipologia 2 |
| NCT | 921 | | 18025 | Tipologia 1 Tipologia 2 |
| NCT | 921 | | 18026 | Tipologia 1 Tipologia 2 |
| NCT | 921 | | 18034 | Tipologia 1 Tipologia 2 |
| NCT | 921 | | 18035 | Tipologia 1 Tipologia 2 |
| NCT | 921 | | 18036 | Tipologia 1 Tipologia 2 |
| NCT | 921 | | 18037 | Tipologia 1 Tipologia 2 |
| NCT | 921 | | 18038 | Tipologia 1 Tipologia 2 |
| NCT | 921 | | 18041 | Tipologia 1 Tipologia 2 |
| NCT | 921 | | 18042 | Tipologia 1 Tipologia 2 |
| NCT | 921 | | 18043 | Tipologia 1 Tipologia 2 |
| NCT | 921 | | 18044 | Tipologia 1 Tipologia 2 |
| NCT | 921 | | 18046 | Tipologia 1 Tipologia 2 |
| NCT | 921 | | 18048 | Tipologia 1 Tipologia 2 |
| NCT | 921 | | 18051 | Tipologia 1 Tipologia 2 |
| NCT | 921 | | 18052 | Tipologia 1 Tipologia 2 |
| NCT | 921 | | 18053 | Tipologia 1 Tipologia 2 |
| NCT | 921 | | 18054 | Tipologia 1 Tipologia 2 |
| NCT | 921 | | 18055 | Tipologia 1 Tipologia 2 |
| NCT | 921 | | 18056 | Tipologia 1 Tipologia 2 |
| NCT | 921 | | 18057 | Tipologia 1 Tipologia 2 |

| | | | | |
|-----|-----|--|-------|-------------------------|
| NCT | 921 | | 18058 | Tipologia 1 Tipologia 2 |
| NCT | 921 | | 18065 | Tipologia 1 Tipologia 2 |
| NCT | 921 | | 18068 | Tipologia 1 Tipologia 2 |
| NCT | 921 | | 18236 | Tipologia 1 Tipologia 2 |
| NCT | 921 | | 18243 | Tipologia 1 Tipologia 2 |
| NCT | 921 | | 18244 | Tipologia 1 Tipologia 2 |
| NCT | 921 | | 18245 | Tipologia 1 Tipologia 2 |
| NCT | 921 | | 18246 | Tipologia 1 Tipologia 2 |
| NCT | 921 | | 18247 | Tipologia 1 Tipologia 2 |
| NCT | 921 | | 18248 | Tipologia 1 Tipologia 2 |
| NCT | 921 | | 18252 | Tipologia 1 Tipologia 2 |
| NCT | 921 | | 18253 | Tipologia 1 Tipologia 2 |
| NCT | 921 | | 18254 | Tipologia 1 Tipologia 2 |
| NCT | 921 | | 18255 | Tipologia 1 Tipologia 2 |
| NCT | 921 | | 18256 | Tipologia 1 Tipologia 2 |
| NCT | 921 | | 18257 | Tipologia 1 Tipologia 2 |
| NCT | 921 | | 18258 | Tipologia 1 Tipologia 2 |
| NCT | 921 | | 18259 | Tipologia 1 Tipologia 2 |
| NCT | 921 | | 18881 | Tipologia 1 Tipologia 2 |
| NCT | 921 | | 18887 | Tipologia 1 Tipologia 2 |
| NCT | 921 | | 21712 | Tipologia 1 Tipologia 2 |
| NCT | 921 | | 21713 | Tipologia 1 Tipologia 2 |
| NCT | 921 | | 21714 | Tipologia 1 Tipologia 2 |
| NCT | 921 | | 21715 | Tipologia 1 Tipologia 2 |
| NCT | 921 | | 21716 | Tipologia 1 Tipologia 2 |
| NCT | 921 | | 21717 | Tipologia 1 Tipologia 2 |
| NCT | 921 | | 21783 | Tipologia 1 Tipologia 2 |
| NCT | 921 | | 21784 | Tipologia 1 Tipologia 2 |
| NCT | 921 | | 21785 | Tipologia 1 Tipologia 2 |
| NCT | 921 | | 22894 | Tipologia 1 Tipologia 2 |
| NCT | 921 | | 23379 | Tipologia 1 Tipologia 2 |
| NCT | 921 | | 23392 | Tipologia 1 Tipologia 2 |
| NCT | 921 | | 23398 | Tipologia 1 Tipologia 2 |
| NCT | 921 | | 23482 | Tipologia 1 Tipologia 2 |
| NCT | 921 | | 23969 | Tipologia 1 Tipologia 2 |
| NCT | 929 | | 17270 | Tipologia 1 Tipologia 2 |
| NCT | 929 | | 17271 | Tipologia 1 Tipologia 2 |
| NCT | 929 | | 17272 | Tipologia 1 Tipologia 2 |
| NCT | 929 | | 17273 | Tipologia 1 Tipologia 2 |
| NCT | 929 | | 17274 | Tipologia 1 Tipologia 2 |
| NCT | 929 | | 17275 | Tipologia 1 Tipologia 2 |
| NCT | 929 | | 17276 | Tipologia 1 Tipologia 2 |
| NCT | 929 | | 20087 | Tipologia 1 Tipologia 2 |
| NCT | 929 | | 20093 | Tipologia 1 Tipologia 2 |
| NCT | 929 | | 21711 | Tipologia 1 Tipologia 2 |
| NCT | 935 | | 20081 | Tipologia 1 Tipologia 2 |

Vincolo di Tipologia 1 : Inizio prescrizione del vincolo: 25/03/2011
Termine prescrizione del vincolo: 25/03/2026

Vincolo di Tipologia 2 : Inizio prescrizione del vincolo: 25/03/2011
Termine prescrizione del vincolo: 25/03/2021



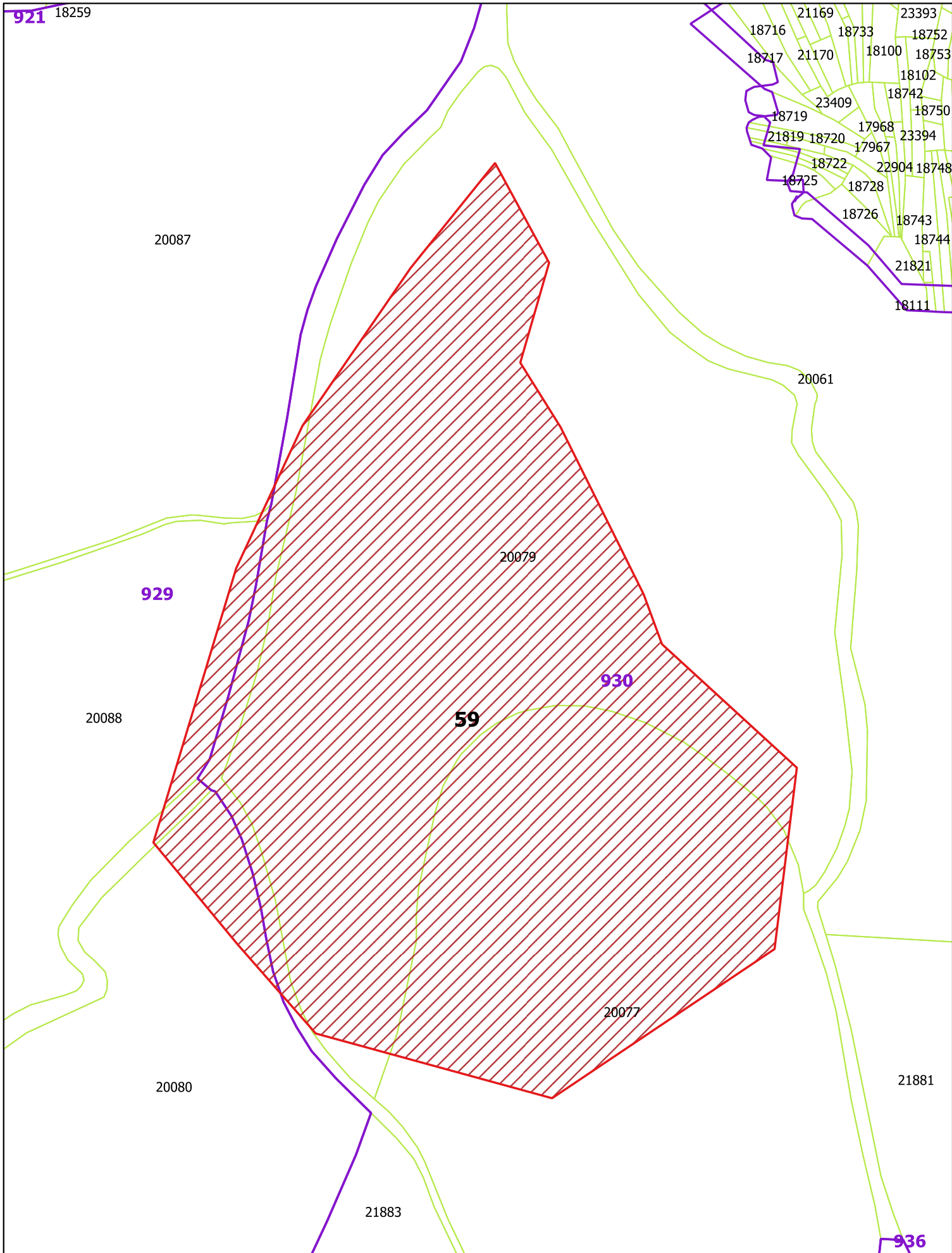


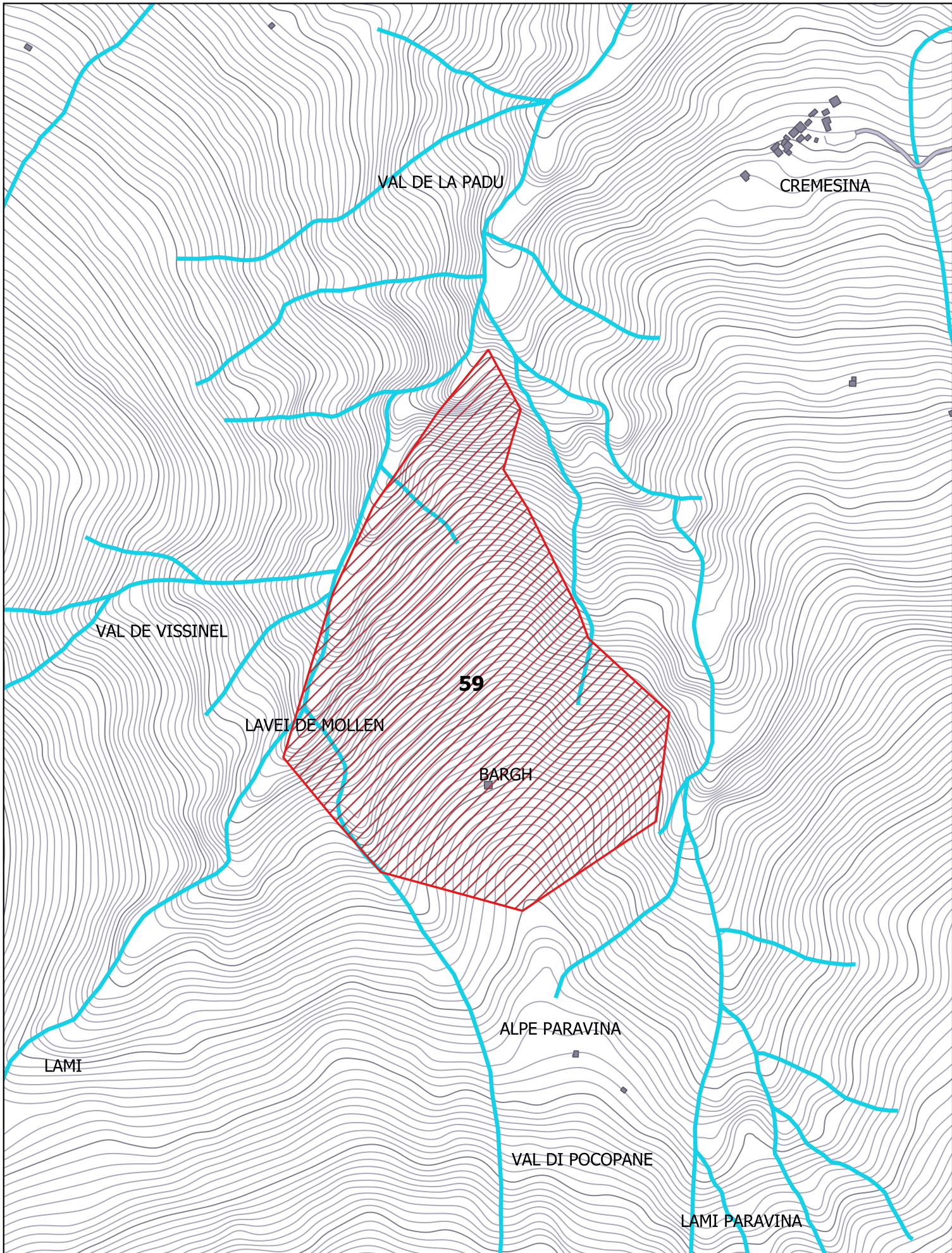
| | | | |
|-----------------|----------------|---------------------------|------------|
| Comune | Garzeno | Sup. incendio (mq) | 132.628 |
| Località | DOSSO PARAVINA | Data incendio | 29/03/2011 |

| Elenco particelle percorse dal fuoco | | | | |
|---|---------------|----------------|-------------------|--------------------------|
| Catasto | Foglio | Sezione | Particella | Tipologia Vincolo |
| NCT | 929 | | 20080 | Tipologia 1 Tipologia 2 |
| NCT | 929 | | 20087 | Tipologia 1 Tipologia 2 |
| NCT | 929 | | 20088 | Tipologia 1 Tipologia 2 |
| NCT | 930 | | 20077 | Tipologia 1 Tipologia 2 |
| NCT | 930 | | 20079 | Tipologia 1 Tipologia 2 |

Vincolo di Tipologia 1 : Inizio prescrizione del vincolo: 29/03/2011
 Termine prescrizione del vincolo: 29/03/2026

Vincolo di Tipologia 2 : Inizio prescrizione del vincolo: 29/03/2011
 Termine prescrizione del vincolo: 29/03/2021





| | | | |
|-----------------|---------------|---------------------------|------------|
| Comune | Garzeno | Sup. incendio (mq) | 80.322 |
| Località | ALPE MARNOTTO | Data incendio | 01/03/2012 |

| Elenco particelle percorse dal fuoco | | | | |
|---|---------------|----------------|-------------------|--------------------------|
| Catasto | Foglio | Sezione | Particella | Tipologia Vincolo |
| NCT | 929 | | 20088 | Tipologia 1 Tipologia 2 |
| NCT | 935 | | 20081 | Tipologia 1 Tipologia 2 |
| NCT | 935 | | 20155 | Tipologia 1 Tipologia 2 |

Vincolo di Tipologia 1 : Inizio prescrizione del vincolo: 01/03/2012
Termine prescrizione del vincolo: 01/03/2027

Vincolo di Tipologia 2 : Inizio prescrizione del vincolo: 01/03/2012
Termine prescrizione del vincolo: 01/03/2022

