



COMUNE
di GARZENO
Provincia di Como

CATASTO INCENDI AI SENSI DELLA LEGGE QUADRO IN MATERIA DI INCENDI BOSCHIVI N. 353/2000

A02

SCHEDE RICOGNITIVE p.12

gennaio 2021

PROGETTISTA

Pian. Andrea Biondo

Pianificatore territoriale iscritto all' Ordine degli Architetti

Pianificatori Paesaggisti e Conservatori della Provincia di Brescia al n°2815

Lungolago G. D'Annunzio, 42

25083 Gardone Riviera (BS)

P.IVA: 02980270983 - C.F.: BNDNDR75H04B157Y

Mob. +39 349 3968159

E-mail: pian.andreabiondo@gmail.com

PEC: andrea.biondo@archiworldpec.it

DELIBERA DI APPROVAZIONE

Delibera

n°

del

Il Sindaco
Eros Robba

Il Responsabile del procedimento
Alberto geom. Pradella

TIPOLOGIA DI VINCOLO DELLE AREE PERCORSE DAL FUOCO

I vincoli, **così come previsti dall'art. 10 comma 1 Legge 21 Novembre 2000, n. 353**, hanno **effetto a partire dalla data dell'incendio**; è ammessa la revisione degli elenchi con la cancellazione delle prescrizioni relative ai divieti solo dopo che siano trascorsi i periodi rispettivamente indicati per ciascun divieto.

TIPOLOGIA 1 - Vincolo quindicennale (15 anni): le zone boscate ed i pascoli i cui soprassuoli siano stati percorsi dal fuoco, non possono avere una destinazione diversa da quella preesistente **all'incendio per almeno quindici anni.** È comunque consentita la costruzione di opere pubbliche necessarie alla salvaguardia della pubblica incolumità e **dell'ambiente. In tutti gli atti di compravendita** di aree e immobili situati nelle predette zone, stipulati entro quindici anni dagli eventi previsti dal presente comma, deve essere espressamente richiamato il vincolo di cui al primo periodo, **pena la nullità dell'atto.**

TIPOLOGIA 2 - Vincolo decennale (10 anni): sono vietati per dieci anni, sulle zone boscate ed i pascoli i cui soprassuoli siano stati percorsi dal fuoco, la realizzazione di edifici nonché di strutture e infrastrutture finalizzate ad insediamenti civili ed attività produttive, fatti salvi i casi in cui per detta realizzazione sia stata già rilasciata, in data precedente **l'incendio e sulla base degli strumenti urbanistici vigenti a tale data, la relativa autorizzazione** o concessione. Sono altresì vietati per dieci anni, limitatamente ai soprassuoli delle zone boscate percorsi dal fuoco, il pascolo e la caccia.

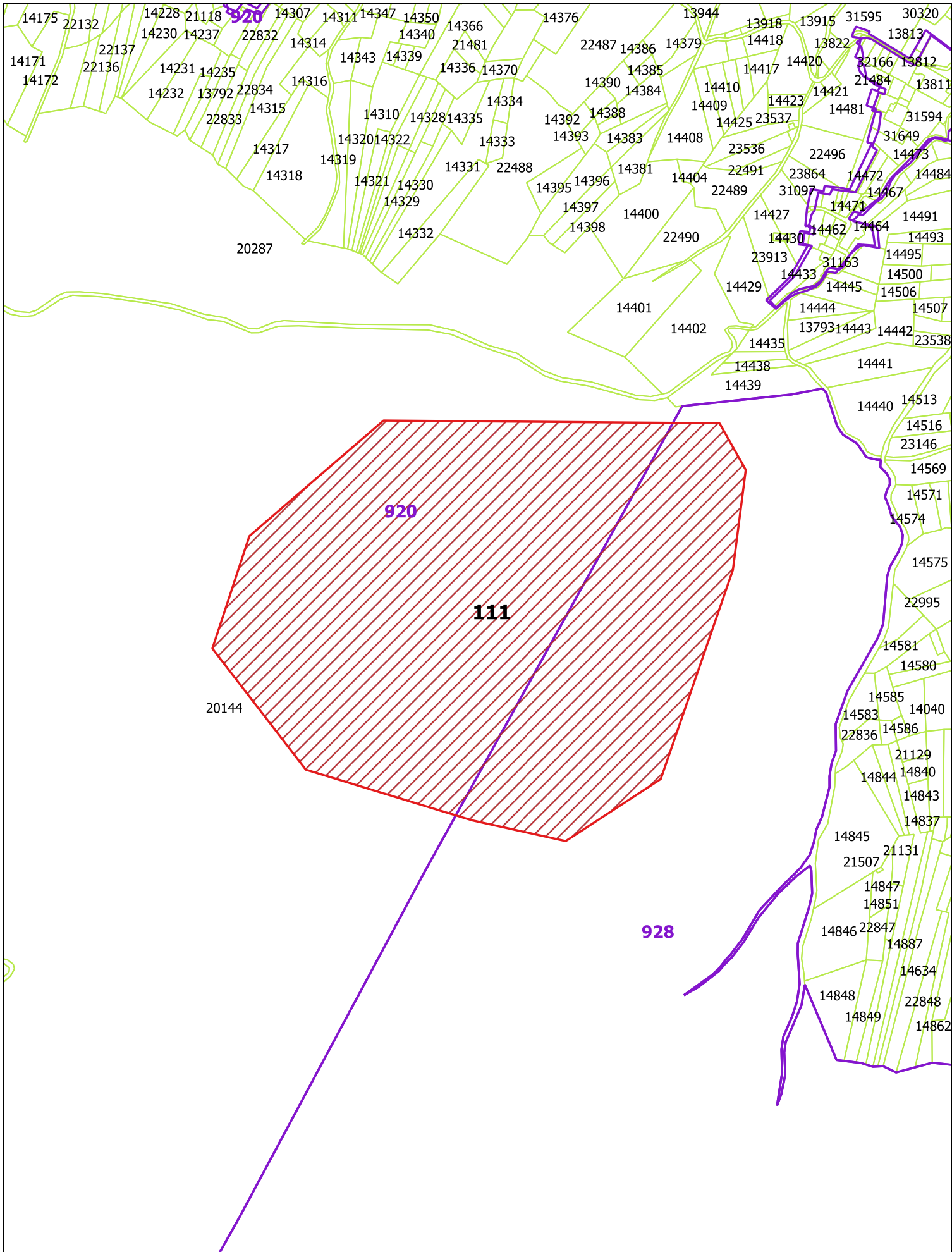
TIPOLOGIA 3 - Vincolo quinquennale (5 anni): sono vietate per cinque anni, sulle zone boscate ed i pascoli i cui soprassuoli siano stati percorsi dal fuoco, le attività di rimboschimento e di ingegneria ambientale sostenute con risorse finanziarie pubbliche, salvo **specifico autorizzazione concessa dal Ministro dell'ambiente, per le aree naturali protette** statali, o dalla regione competente, negli altri casi, per documentate situazioni di dissesto idrogeologico e nelle situazioni in cui sia urgente un intervento per la tutela di particolari valori ambientali e paesaggistici.

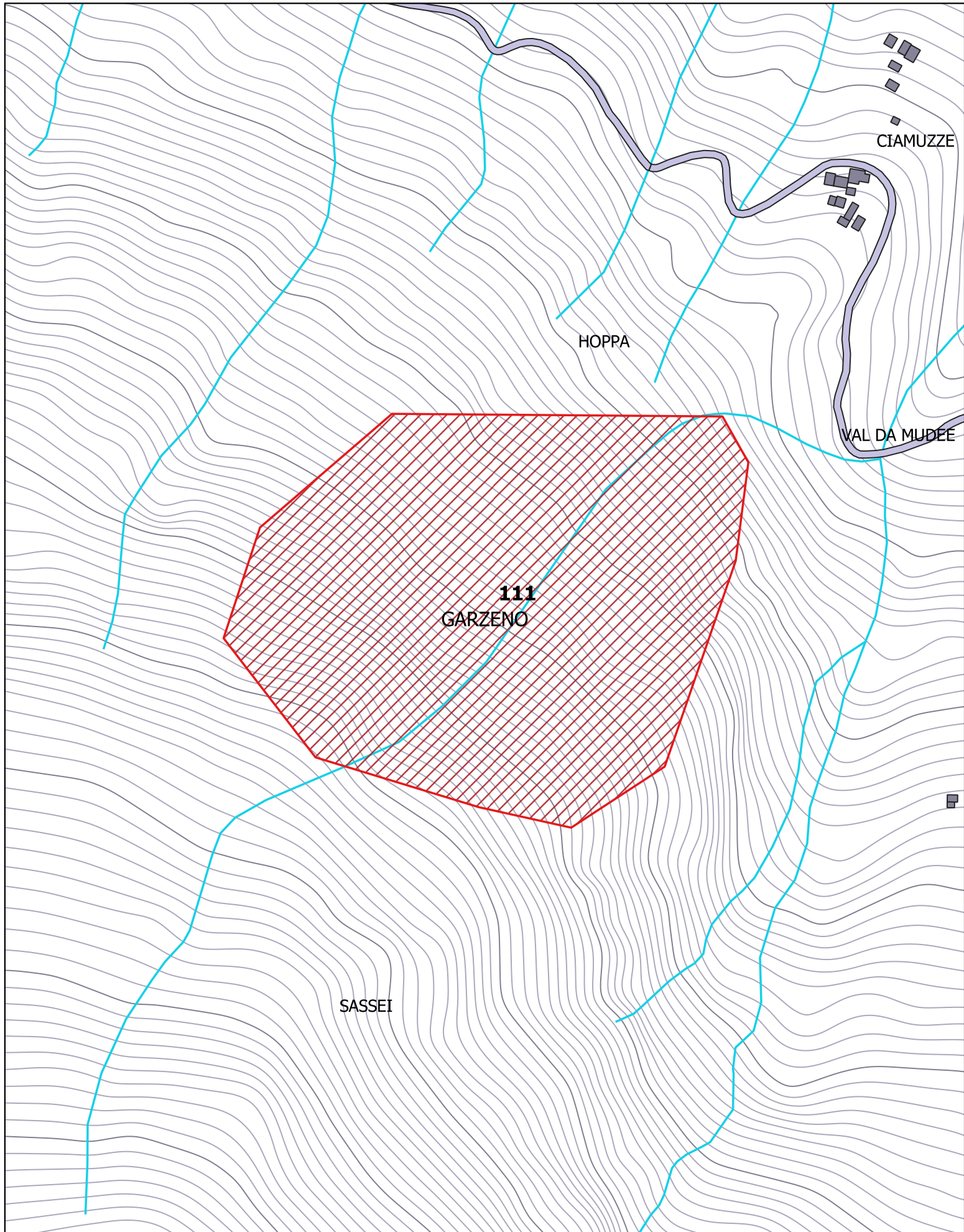
Comune	Garzeno	Sup. incendio (mq)	66.643
Località	Ciamuzze	Data incendio	14/04/2016

Elenco particelle percorse dal fuoco				
Catasto	Foglio	Sezione	Particella	Tipologia Vincolo
NCT	928	-	20135	Tipologia 1 Tipologia 2
NCT	920	-	20144	Tipologia 1 Tipologia 2

Vincolo di Tipologia 1 : Inizio prescrizione del vincolo: 14/04/2016
Termine prescrizione del vincolo: 14/04/2031

Vincolo di Tipologia 2 : Inizio prescrizione del vincolo: 14/04/2016
Termine prescrizione del vincolo: 14/04/2026





Comune	Garzeno	Sup. incendio (mq)	11.597
Località	Sopra Begua	Data incendio	21/05/2016

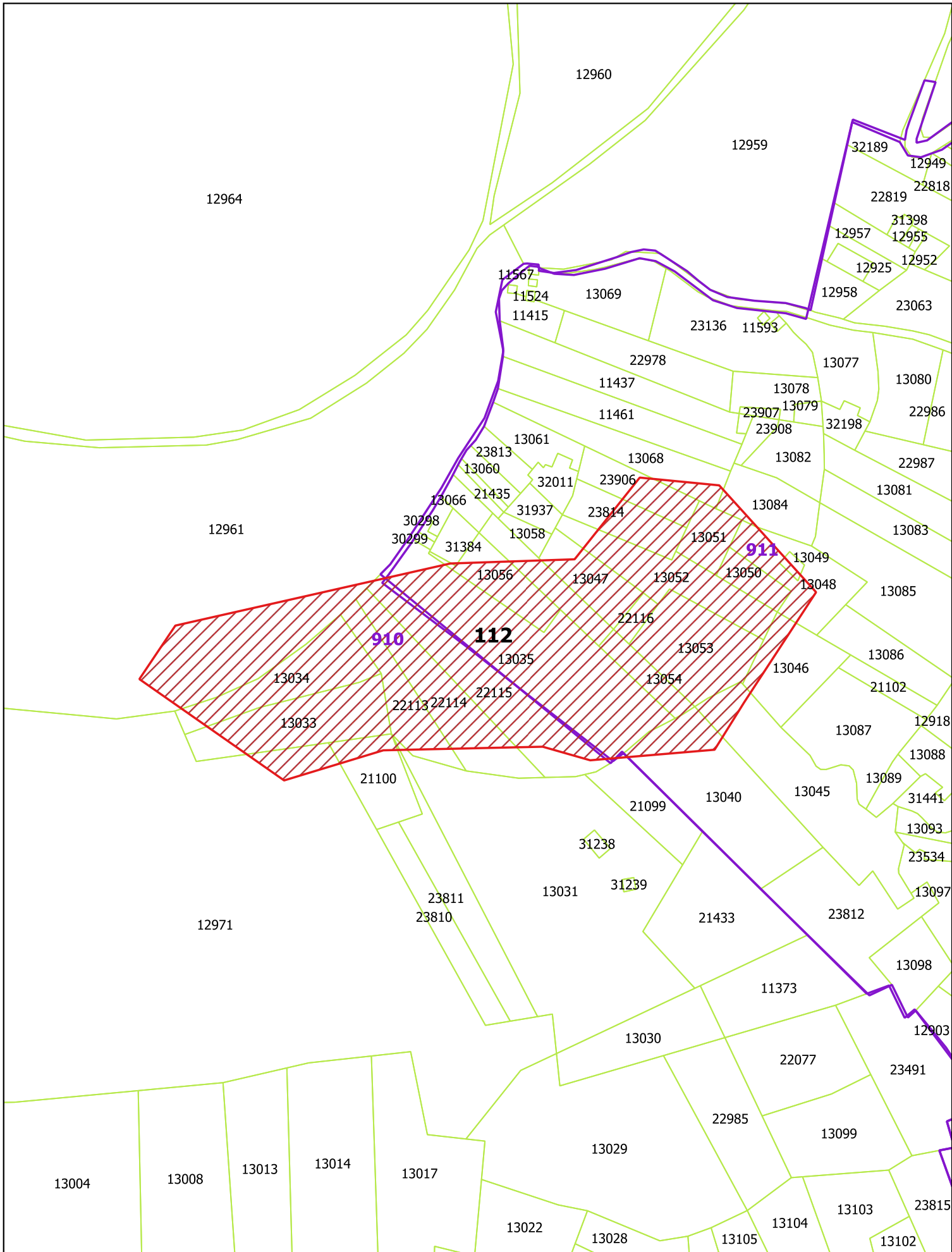
Elenco particelle percorse dal fuoco				
Catasto	Foglio	Sezione	Particella	Tipologia Vincolo
NCT	911		13035	Tipologia 1 Tipologia 2 Tipologia 3
NCT	911		13040	Tipologia 1 Tipologia 2 Tipologia 3
NCT	911		13045	Tipologia 1 Tipologia 2 Tipologia 3
NCT	911		13046	Tipologia 1 Tipologia 2 Tipologia 3
NCT	911		13047	Tipologia 1 Tipologia 2 Tipologia 3
NCT	911		13048	Tipologia 1 Tipologia 2 Tipologia 3
NCT	911		13049	Tipologia 1 Tipologia 2 Tipologia 3
NCT	911		13050	Tipologia 1 Tipologia 2 Tipologia 3
NCT	911		13051	Tipologia 1 Tipologia 2 Tipologia 3
NCT	911		13052	Tipologia 1 Tipologia 2 Tipologia 3
NCT	911		13053	Tipologia 1 Tipologia 2 Tipologia 3
NCT	911		13054	Tipologia 1 Tipologia 2 Tipologia 3
NCT	911		13055	Tipologia 1 Tipologia 2 Tipologia 3
NCT	911		13056	Tipologia 1 Tipologia 2 Tipologia 3
NCT	911		13068	Tipologia 1 Tipologia 2 Tipologia 3
NCT	911		13084	Tipologia 1 Tipologia 2 Tipologia 3
NCT	911		22116	Tipologia 1 Tipologia 2 Tipologia 3
NCT	911		23814	Tipologia 1 Tipologia 2 Tipologia 3
NCT	911		23906	Tipologia 1 Tipologia 2 Tipologia 3
NCT	911		31384	Tipologia 1 Tipologia 2 Tipologia 3
NCT	910		12961	Tipologia 1 Tipologia 2 Tipologia 3
NCT	910		12971	Tipologia 1 Tipologia 2 Tipologia 3

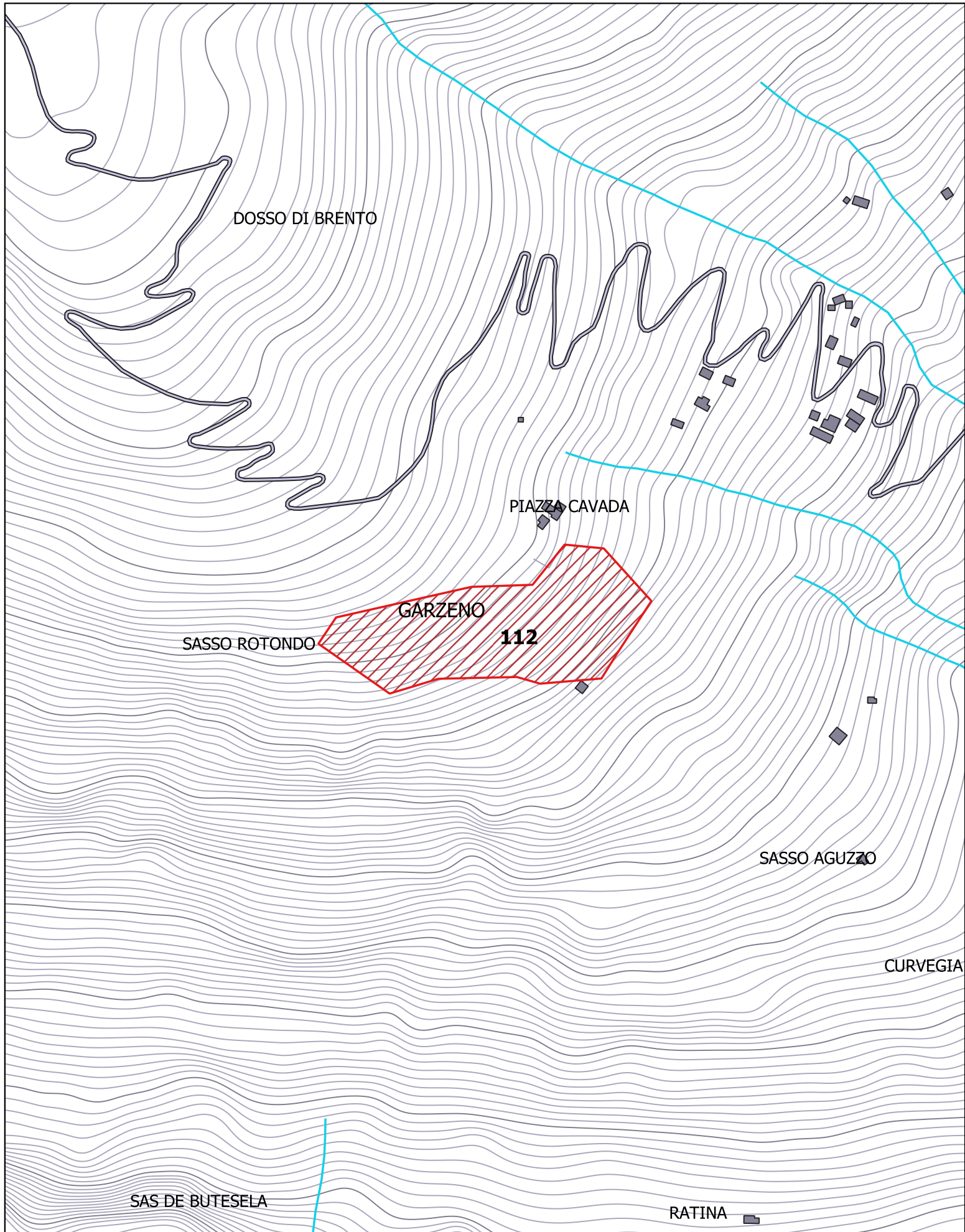
NCT	910		13031	Tipologia 1 Tipologia 2 Tipologia 3
NCT	910		13033	Tipologia 1 Tipologia 2 Tipologia 3
NCT	910		13034	Tipologia 1 Tipologia 2 Tipologia 3
NCT	910		21099	Tipologia 1 Tipologia 2 Tipologia 3
NCT	910		21100	Tipologia 1 Tipologia 2 Tipologia 3
NCT	910		22113	Tipologia 1 Tipologia 2 Tipologia 3
NCT	910		22114	Tipologia 1 Tipologia 2 Tipologia 3
NCT	910		22115	Tipologia 1 Tipologia 2 Tipologia 3
NCT	910		23811	Tipologia 1 Tipologia 2 Tipologia 3

Vincolo di Tipologia 1 : Inizio prescrizione del vincolo: 21/05/2016
Termine prescrizione del vincolo: 21/05/2031

Vincolo di Tipologia 2 : Inizio prescrizione del vincolo: 21/05/2016
Termine prescrizione del vincolo: 21/05/2026

Vincolo di Tipologia 3 : Inizio prescrizione del vincolo: 21/05/2016
Termine prescrizione del vincolo: 21/05/2021





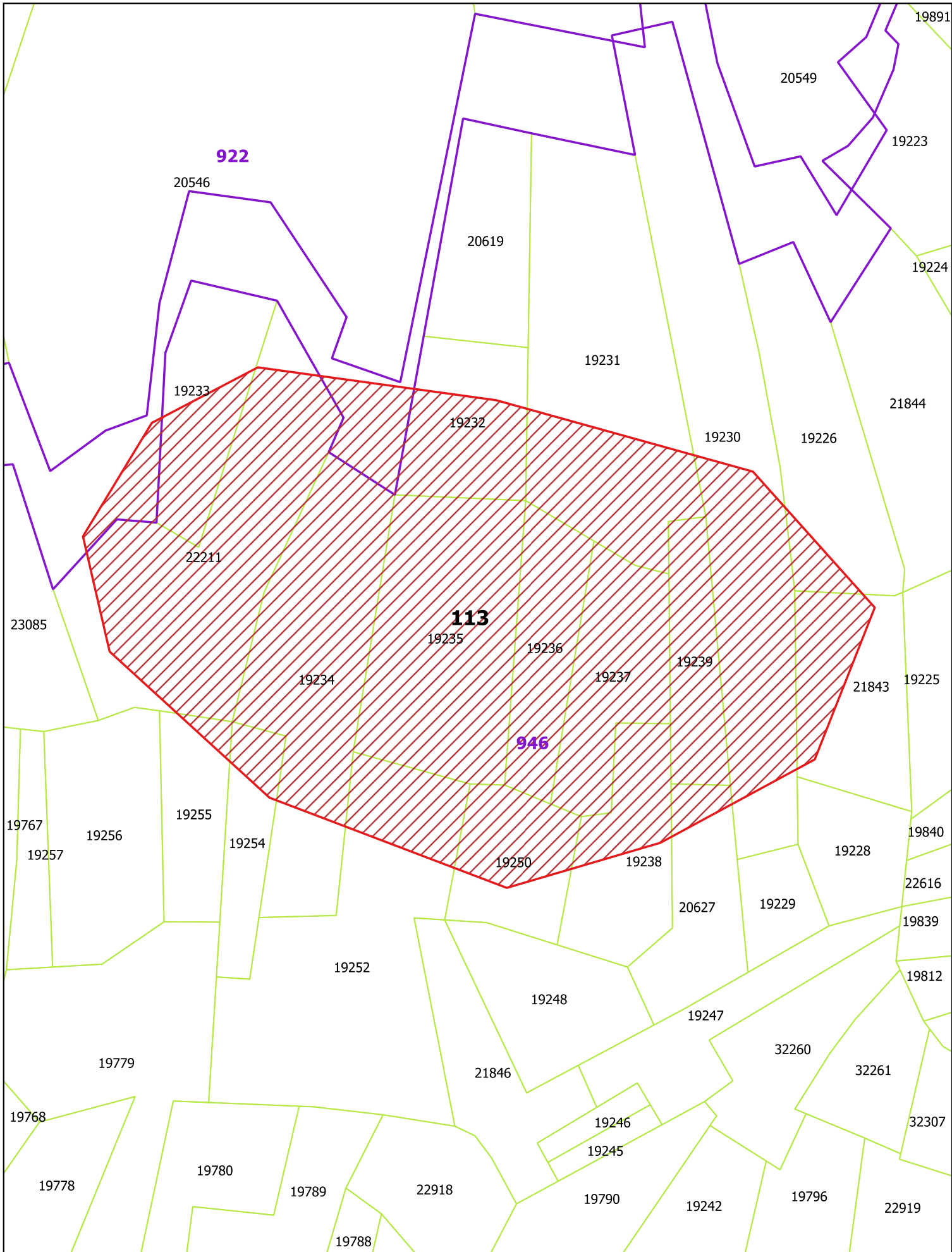
Comune	Garzeno	Sup. incendio (mq)	3.124
Località	Sotto Guaggio	Data incendio	23/03/2016

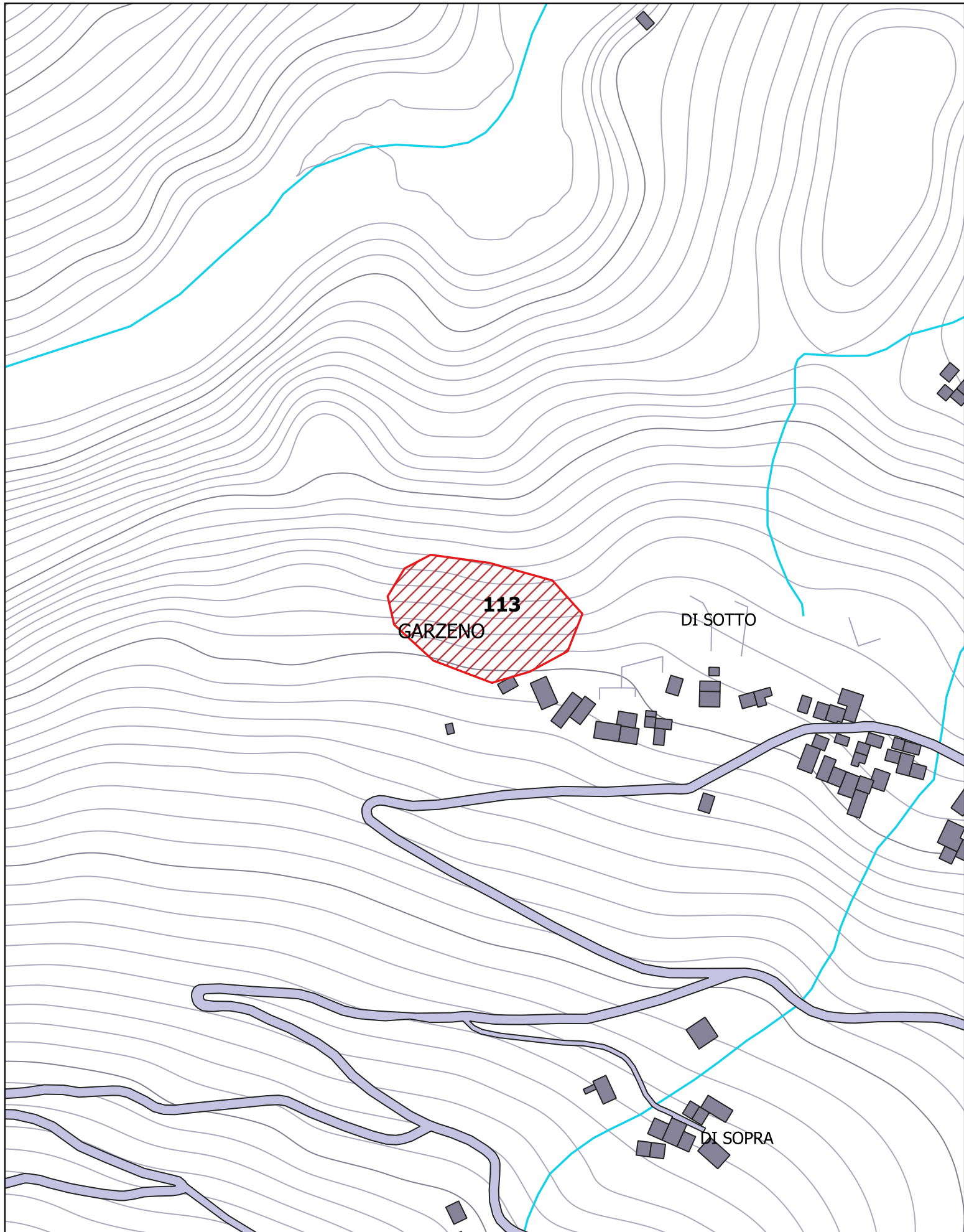
Elenco particelle percorse dal fuoco				
Catasto	Foglio	Sezione	Particella	Tipologia Vincolo
NCT	946		19226	Tipologia 1 Tipologia 2 Tipologia 3
NCT	946		19230	Tipologia 1 Tipologia 2 Tipologia 3
NCT	946		19231	Tipologia 1 Tipologia 2 Tipologia 3
NCT	946		19232	Tipologia 1 Tipologia 2 Tipologia 3
NCT	946		19233	Tipologia 1 Tipologia 2 Tipologia 3
NCT	946		19234	Tipologia 1 Tipologia 2 Tipologia 3
NCT	946		19235	Tipologia 1 Tipologia 2 Tipologia 3
NCT	946		19236	Tipologia 1 Tipologia 2 Tipologia 3
NCT	946		19237	Tipologia 1 Tipologia 2 Tipologia 3
NCT	946		19238	Tipologia 1 Tipologia 2 Tipologia 3
NCT	946		19239	Tipologia 1 Tipologia 2 Tipologia 3
NCT	946		19250	Tipologia 1 Tipologia 2 Tipologia 3
NCT	946		19252	Tipologia 1 Tipologia 2 Tipologia 3
NCT	946		19254	Tipologia 1 Tipologia 2 Tipologia 3
NCT	946		19255	Tipologia 1 Tipologia 2 Tipologia 3
NCT	946		20627	Tipologia 1 Tipologia 2 Tipologia 3
NCT	946		21843	Tipologia 1 Tipologia 2 Tipologia 3
NCT	946		22211	Tipologia 1 Tipologia 2 Tipologia 3

Vincolo di Tipologia 1 : Inizio prescrizione del vincolo: 23/03/2016
 Termine prescrizione del vincolo: 23/03/2031

Vincolo di Tipologia 2 : Inizio prescrizione del vincolo: 23/03/2016
 Termine prescrizione del vincolo: 23/03/2026

Vincolo di Tipologia 3 : Inizio prescrizione del vincolo: 23/03/2016
 Termine prescrizione del vincolo: 23/03/2021





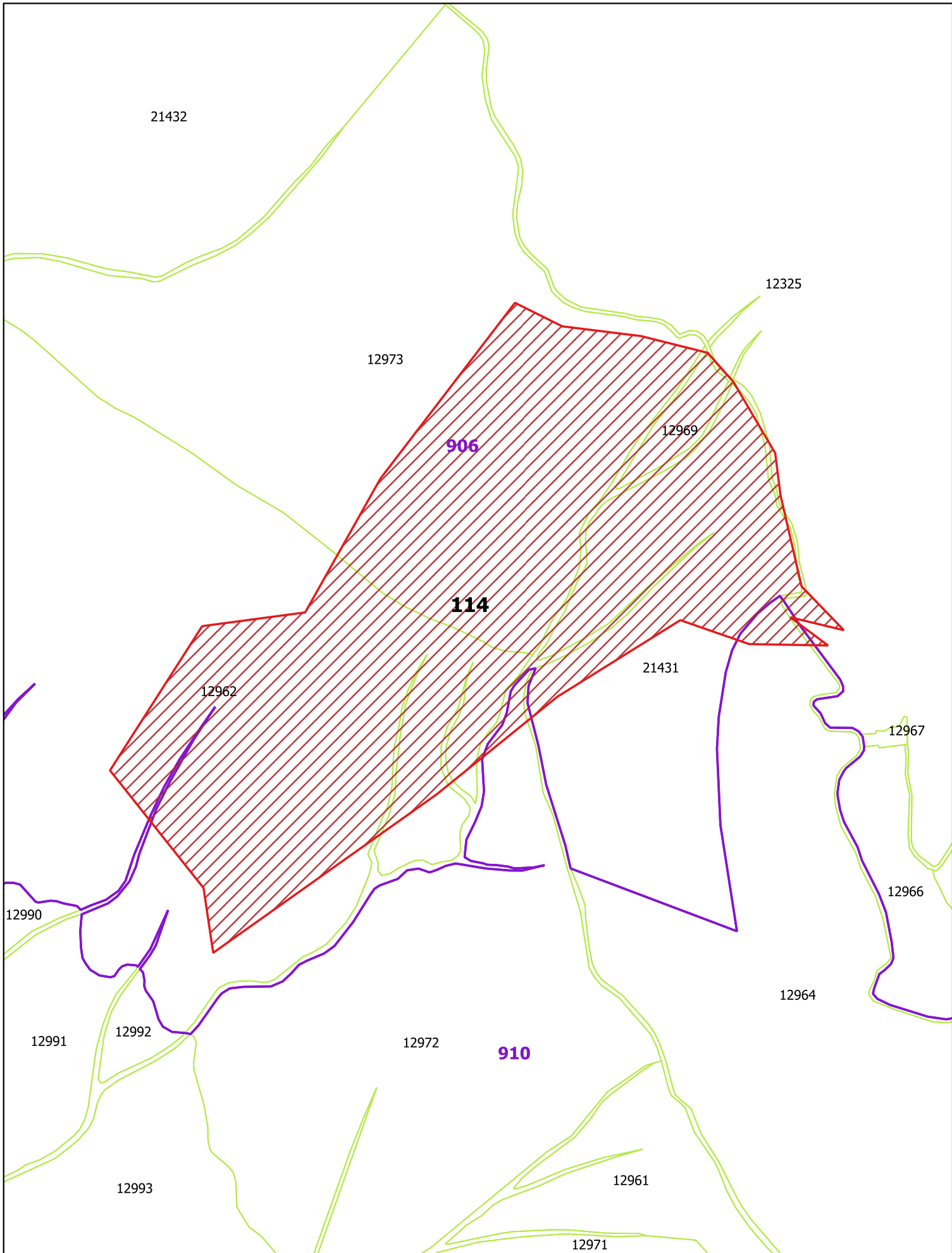
Comune	Garzeno	Sup. incendio (mq)	143.045
Località	Dosso Brento	Data incendio	24/01/2016

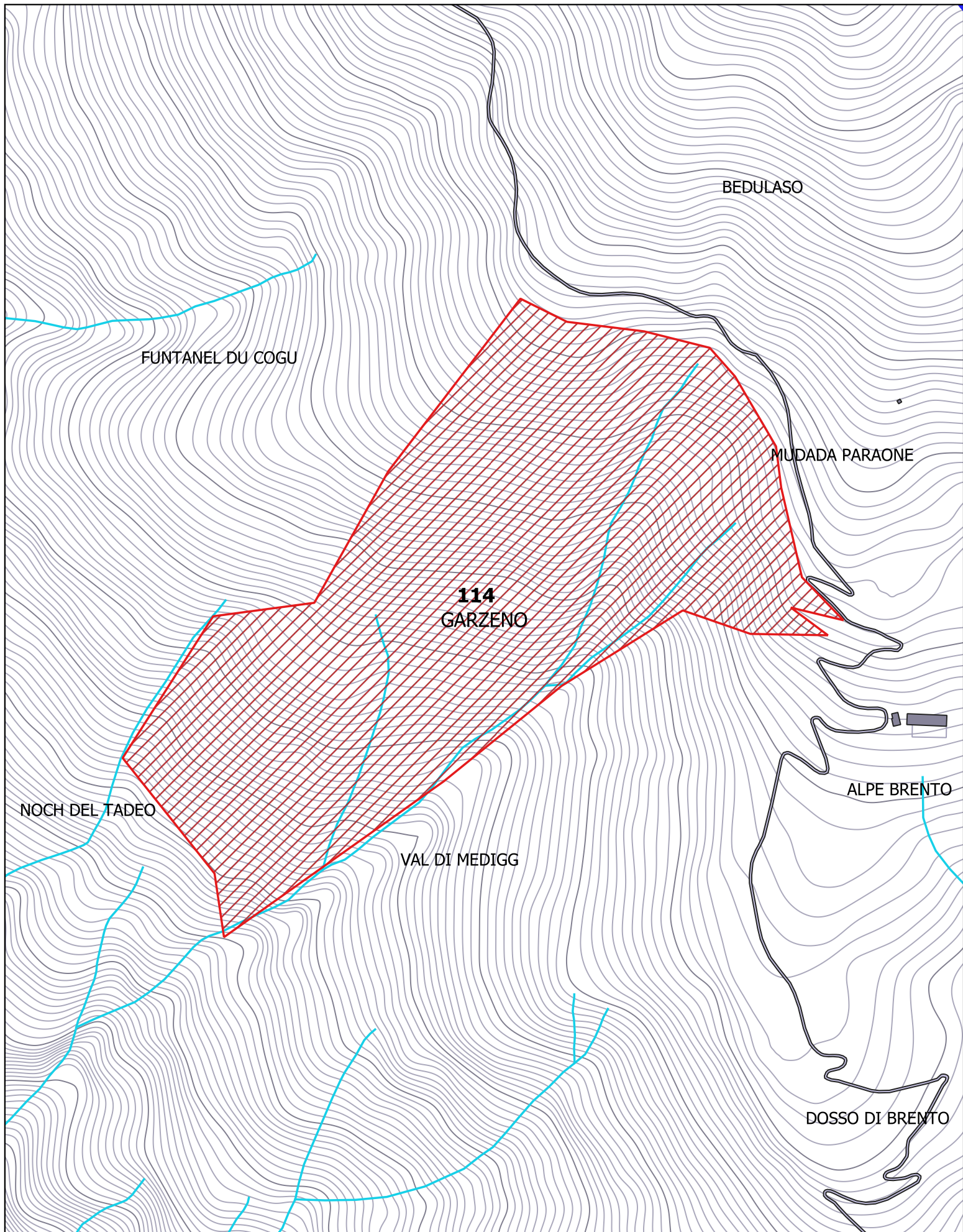
Elenco particelle percorse dal fuoco				
Catasto	Foglio	Sezione	Particella	Tipologia Vincolo
NCT	906		12325	Tipologia 1 Tipologia 2 Tipologia 3
NCT	906		12962	Tipologia 1 Tipologia 2 Tipologia 3
NCT	906		12969	Tipologia 1 Tipologia 2 Tipologia 3
NCT	906		12973	Tipologia 1 Tipologia 2 Tipologia 3
NCT	906		21431	Tipologia 1 Tipologia 2 Tipologia 3
NCT	910		12964	Tipologia 1 Tipologia 2 Tipologia 3
NCT	910		12972	Tipologia 1 Tipologia 2 Tipologia 3

Vincolo di Tipologia 1 : Inizio prescrizione del vincolo: 24/01/2016
 Termine prescrizione del vincolo: 24/01/2031

Vincolo di Tipologia 2 : Inizio prescrizione del vincolo: 24/01/2016
 Termine prescrizione del vincolo: 24/01/2026

Vincolo di Tipologia 3 : Inizio prescrizione del vincolo: 24/01/2016
 Termine prescrizione del vincolo: 24/01/2021





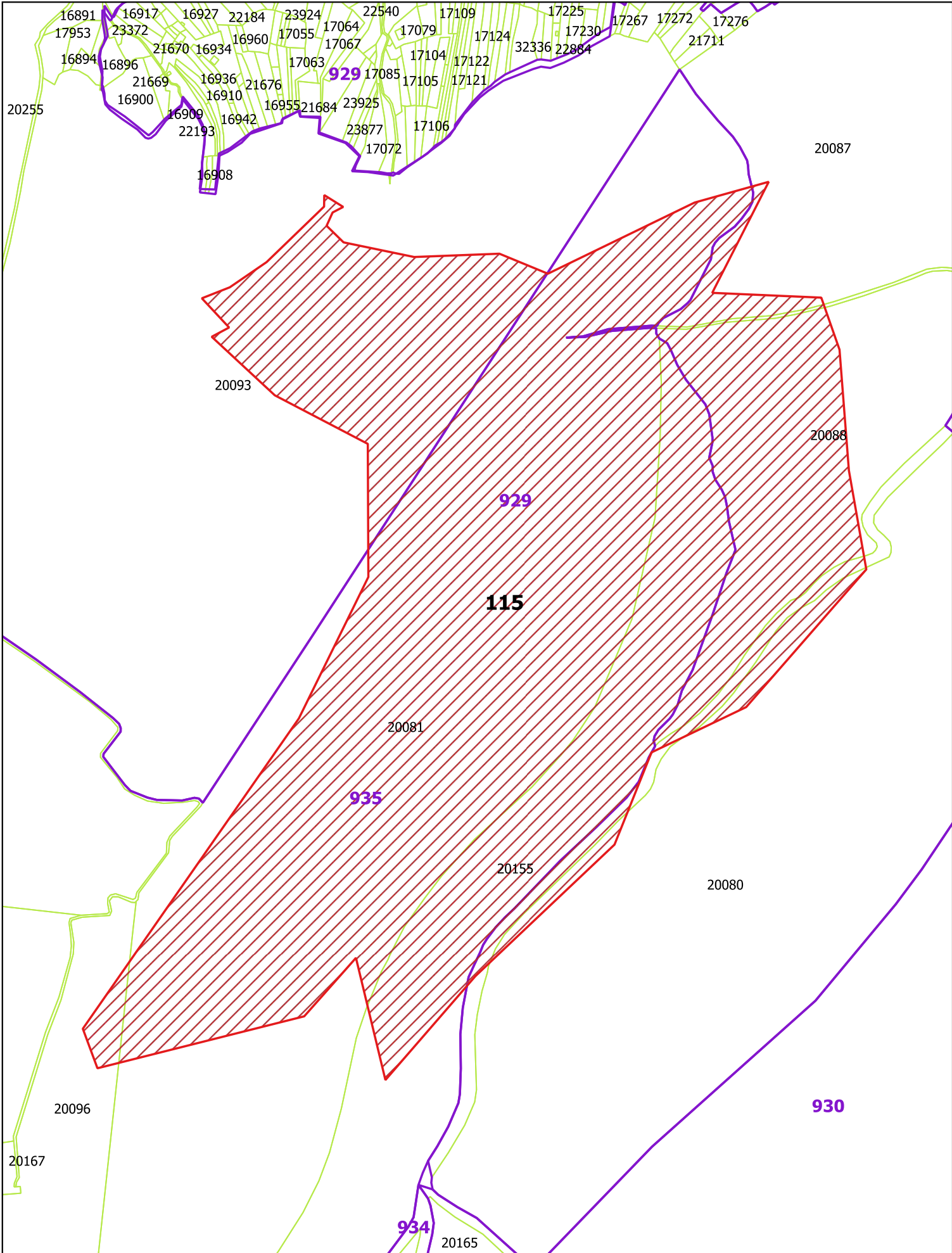
Comune	Garzeno	Sup. incendio (mq)	395.883
Località	Alpe di Marnotto	Data incendio	25/04/2016

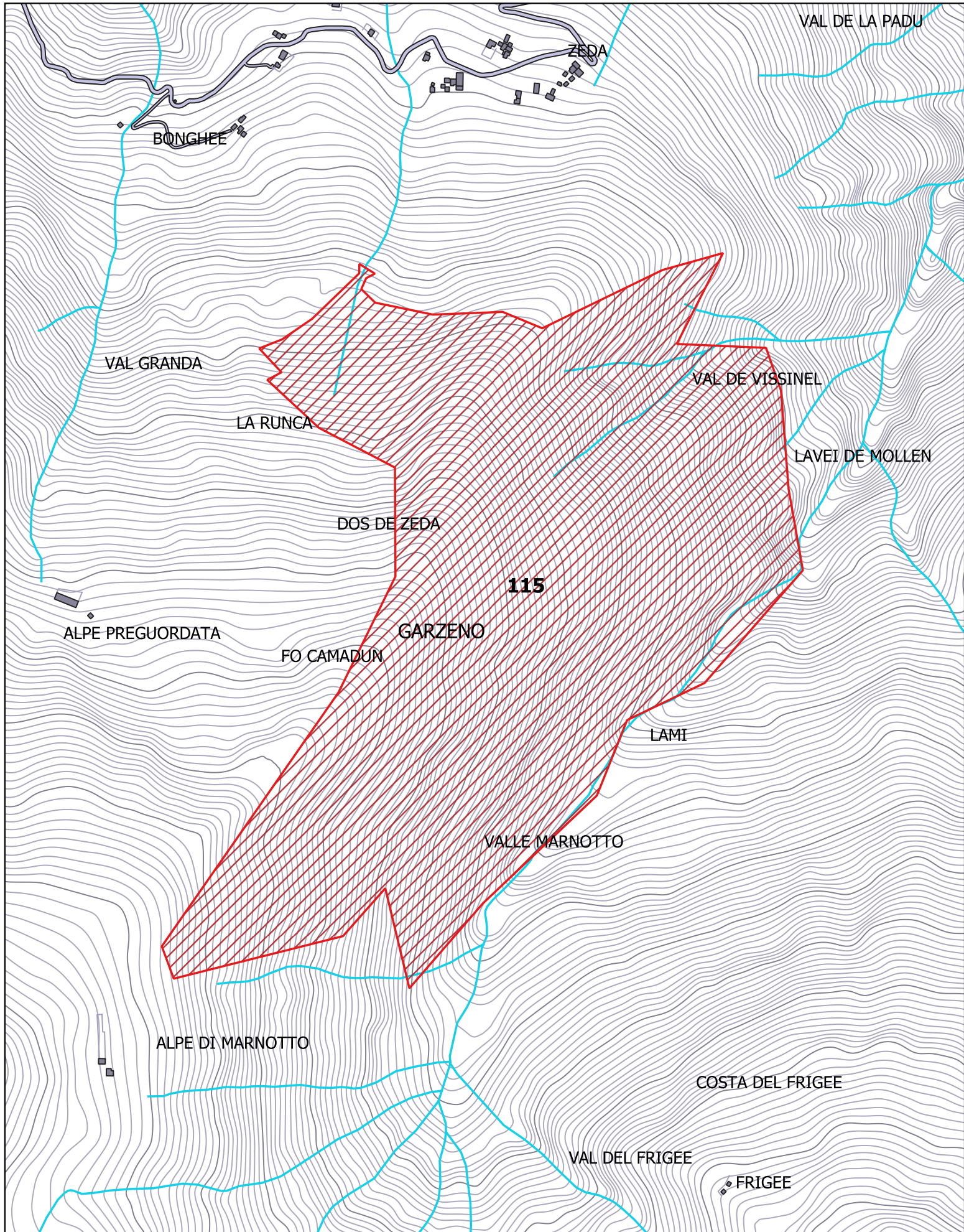
Elenco particelle percorse dal fuoco				
Catasto	Foglio	Sezione	Particella	Tipologia Vincolo
NCT	929		20080	Tipologia 1 Tipologia 2 Tipologia 3
NCT	929		20087	Tipologia 1 Tipologia 2 Tipologia 3
NCT	929		20088	Tipologia 1 Tipologia 2 Tipologia 3
NCT	929		20093	Tipologia 1 Tipologia 2 Tipologia 3
NCT	935		20081	Tipologia 1 Tipologia 2 Tipologia 3
NCT	935		20096	Tipologia 1 Tipologia 2 Tipologia 3
NCT	935		20155	Tipologia 1 Tipologia 2 Tipologia 3

Vincolo di Tipologia 1 : Inizio prescrizione del vincolo: 25/04/2016
 Termine prescrizione del vincolo: 25/04/2031

Vincolo di Tipologia 2 : Inizio prescrizione del vincolo: 25/04/2016
 Termine prescrizione del vincolo: 25/04/2026

Vincolo di Tipologia 3 : Inizio prescrizione del vincolo: 25/04/2016
 Termine prescrizione del vincolo: 25/04/2021





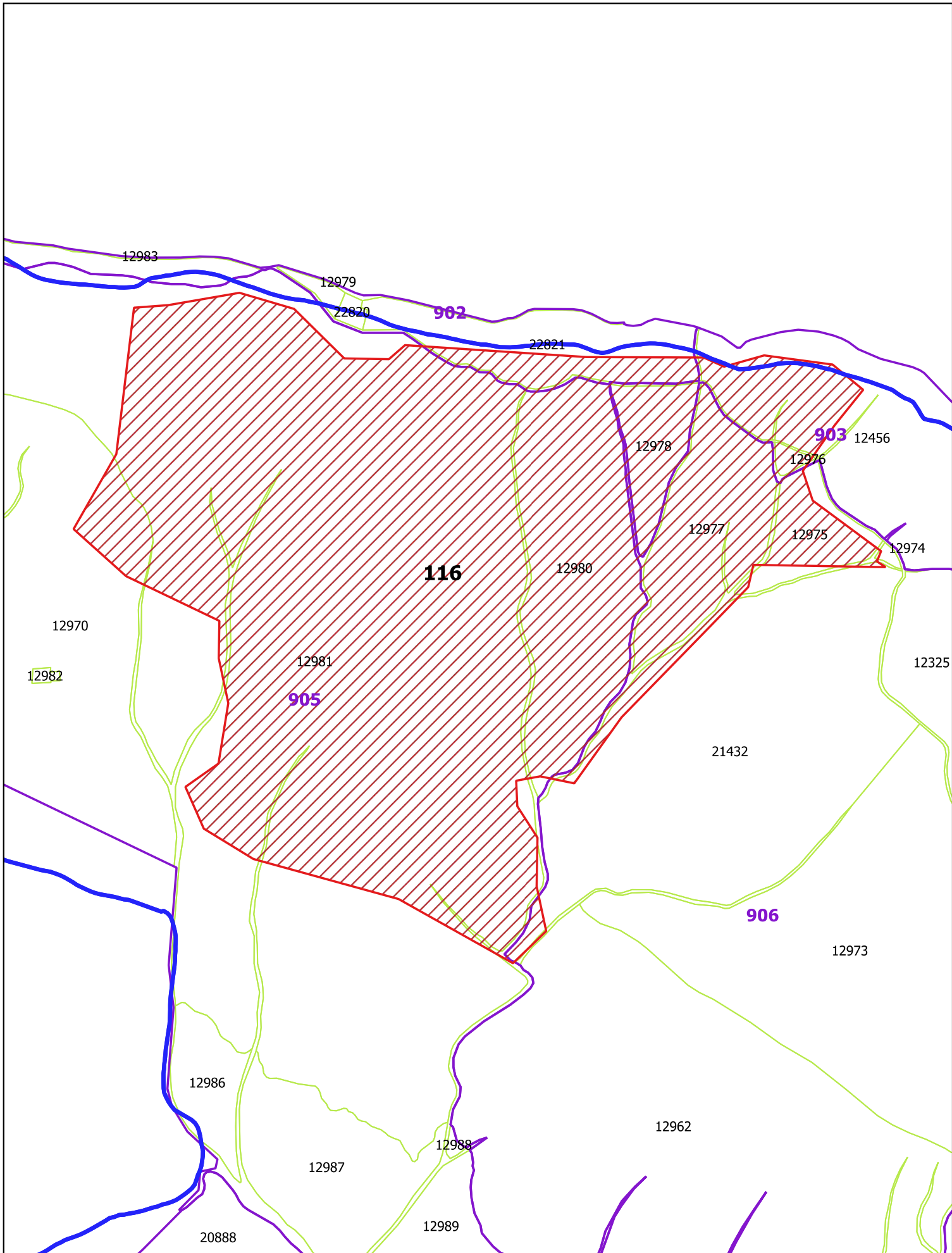
Comune	Garzeno	Sup. incendio (mq)	473.598
Località	Giovo	Data incendio	26/04/2016

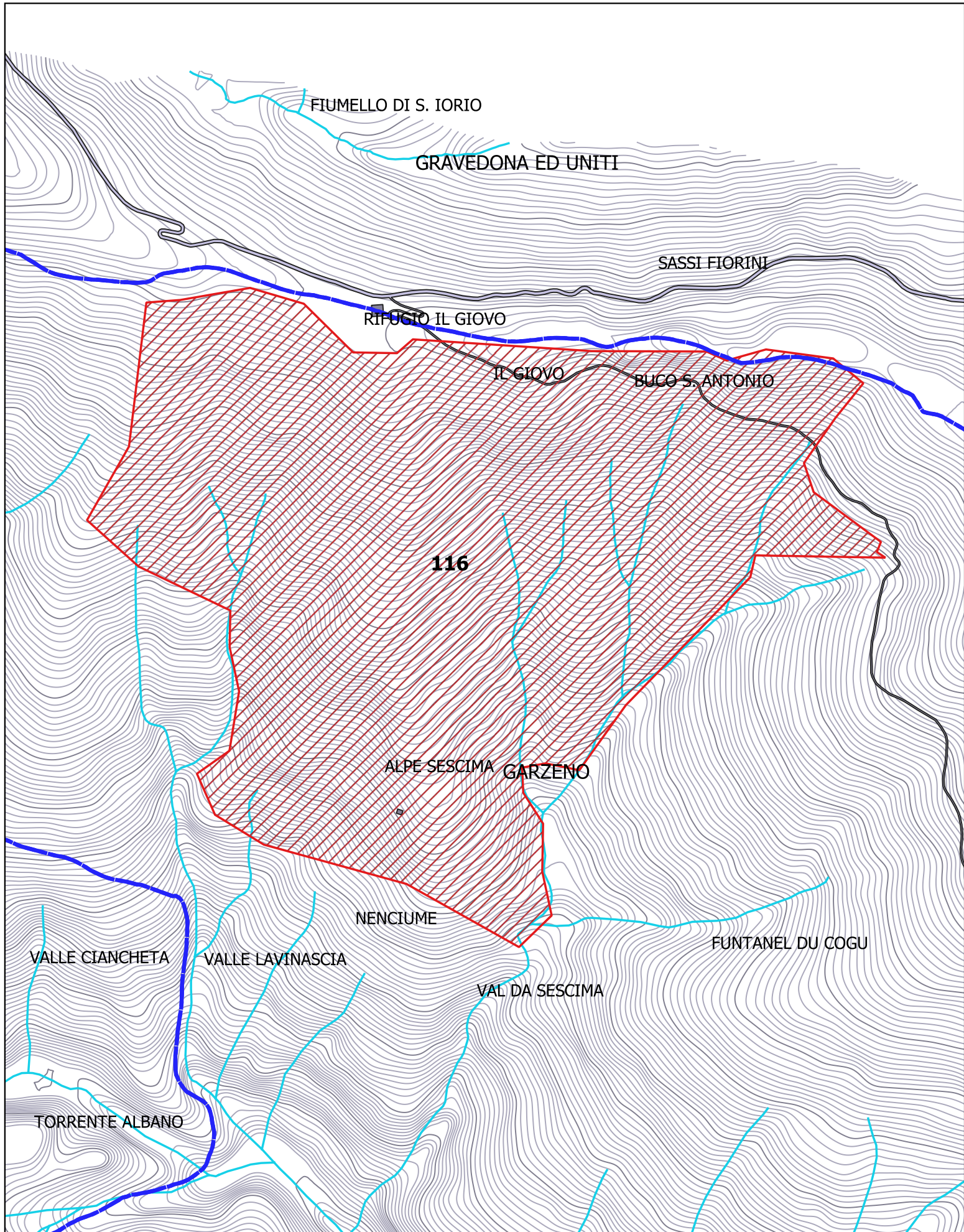
Elenco particelle percorse dal fuoco				
Catasto	Foglio	Sezione	Particella	Tipologia Vincolo
NCT	902		22821	Tipologia 1 Tipologia 2 Tipologia 3
NCT	903		12456	Tipologia 1 Tipologia 2 Tipologia 3
NCT	903		12976	Tipologia 1 Tipologia 2 Tipologia 3
NCT	903		12978	Tipologia 1 Tipologia 2 Tipologia 3
NCT	905		12970	Tipologia 1 Tipologia 2 Tipologia 3
NCT	905		12980	Tipologia 1 Tipologia 2 Tipologia 3
NCT	905		12981	Tipologia 1 Tipologia 2 Tipologia 3
NCT	906		12974	Tipologia 1 Tipologia 2 Tipologia 3
NCT	906		12975	Tipologia 1 Tipologia 2 Tipologia 3
NCT	906		12977	Tipologia 1 Tipologia 2 Tipologia 3
NCT	906		21432	Tipologia 1 Tipologia 2 Tipologia 3

Vincolo di Tipologia 1 : Inizio prescrizione del vincolo: 26/04/2016
 Termine prescrizione del vincolo: 26/04/2031

Vincolo di Tipologia 2 : Inizio prescrizione del vincolo: 26/04/2016
 Termine prescrizione del vincolo: 26/04/2026

Vincolo di Tipologia 3 : Inizio prescrizione del vincolo: 26/04/2016
 Termine prescrizione del vincolo: 26/04/2021

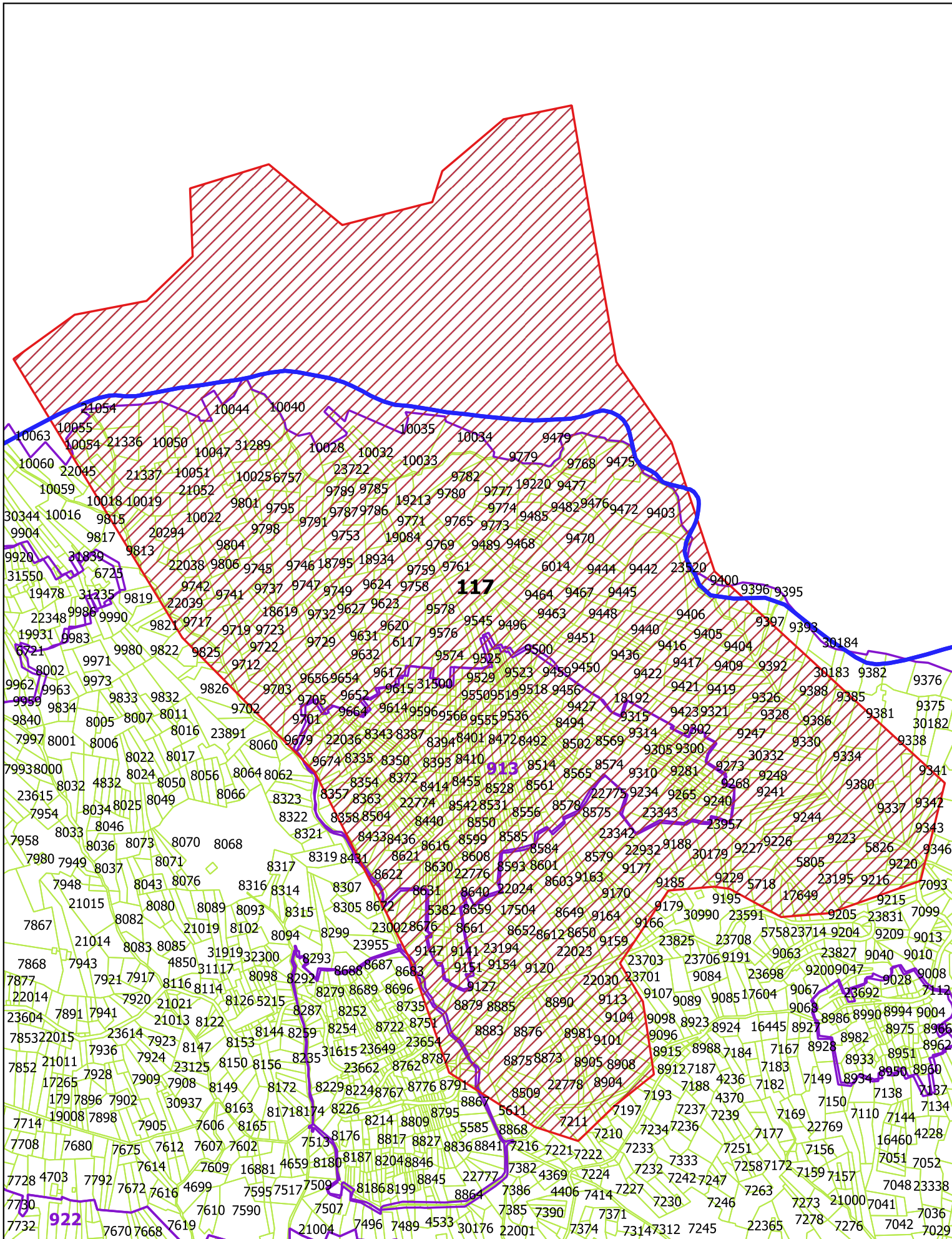


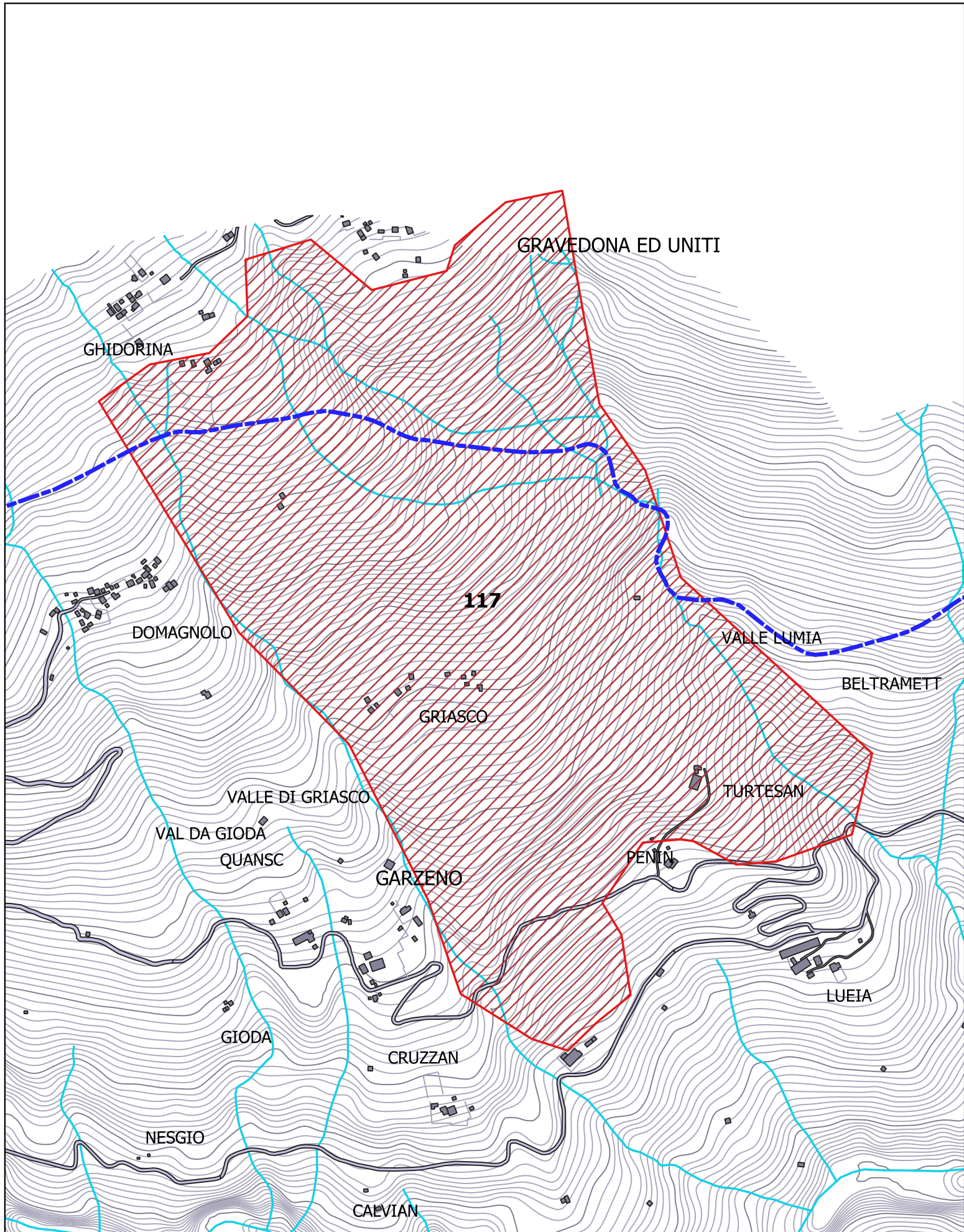


Comune	Garzeno	Sup. incendio (mq)	354.500
Località	Crozzano	Data incendio	27/12/2016

Elenco particelle percorse dal fuoco				
Catasto	Foglio	Sezione	Particella	Tipologia Vincolo
NCT	913		17396	Tipologia 1 Tipologia 2 Tipologia 3
NCT	913		17424	Tipologia 1 Tipologia 2 Tipologia 3
NCT	913		17445	Tipologia 1 Tipologia 2 Tipologia 3
NCT	913		17600	Tipologia 1 Tipologia 2 Tipologia 3
NCT	913		17808	Tipologia 1 Tipologia 2 Tipologia 3
NCT	913		17837	Tipologia 1 Tipologia 2 Tipologia 3
NCT	913		17871	Tipologia 1 Tipologia 2 Tipologia 3
NCT	913		17934	Tipologia 1 Tipologia 2 Tipologia 3
NCT	913		17991	Tipologia 1 Tipologia 2 Tipologia 3
NCT	913		18013	Tipologia 1 Tipologia 2 Tipologia 3
NCT	913		18324	Tipologia 1 Tipologia 2 Tipologia 3
NCT	913		18375	Tipologia 1 Tipologia 2 Tipologia 3
NCT	913		18521	Tipologia 1 Tipologia 2 Tipologia 3
NCT	913		18548	Tipologia 1 Tipologia 2 Tipologia 3
NCT	913		18566	Tipologia 1 Tipologia 2 Tipologia 3
NCT	913		21028	Tipologia 1 Tipologia 2 Tipologia 3
NCT	913		21029	Tipologia 1 Tipologia 2 Tipologia 3
NCT	913		21030	Tipologia 1 Tipologia 2 Tipologia 3
NCT	913		21044	Tipologia 1 Tipologia 2 Tipologia 3
NCT	913		21045	Tipologia 1 Tipologia 2 Tipologia 3
NCT	913		22033	Tipologia 1 Tipologia 2 Tipologia 3
NCT	913		22035	Tipologia 1 Tipologia 2 Tipologia 3
NCT	913		22036	Tipologia 1 Tipologia 2 Tipologia 3
NCT	913		22037	Tipologia 1 Tipologia 2 Tipologia 3
NCT	913		22383	Tipologia 1 Tipologia 2 Tipologia 3
NCT	913		22396	Tipologia 1 Tipologia 2 Tipologia 3
NCT	913		22564	Tipologia 1 Tipologia 2 Tipologia 3
NCT	913		22774	Tipologia 1 Tipologia 2 Tipologia 3
NCT	913		22776	Tipologia 1 Tipologia 2 Tipologia 3
NCT	913		22900	Tipologia 1 Tipologia 2 Tipologia 3
NCT	913		22951	Tipologia 1 Tipologia 2 Tipologia 3
NCT	913		23130	Tipologia 1 Tipologia 2 Tipologia 3
NCT	913		23343	Tipologia 1 Tipologia 2 Tipologia 3
NCT	913		23957	Tipologia 1 Tipologia 2 Tipologia 3
NCT	913		31183	Tipologia 1 Tipologia 2 Tipologia 3
NCT	913		31186	Tipologia 1 Tipologia 2 Tipologia 3
NCT	913		31310	Tipologia 1 Tipologia 2 Tipologia 3
NCT	913		31500	Tipologia 1 Tipologia 2 Tipologia 3
NCT	913		31554	Tipologia 1 Tipologia 2 Tipologia 3
NCT	913		31873	Tipologia 1 Tipologia 2 Tipologia 3
NCT	913		32213	Tipologia 1 Tipologia 2 Tipologia 3
NCT	913		32232	Tipologia 1 Tipologia 2 Tipologia 3
NCT	913		5289	Tipologia 1 Tipologia 2 Tipologia 3
NCT	913		5305	Tipologia 1 Tipologia 2 Tipologia 3
NCT	913		5325	Tipologia 1 Tipologia 2 Tipologia 3

Vincolo di Tipologia 1 :	Inizio prescrizione del vincolo:	27/12/2016
	Termine prescrizione del vincolo:	27/12/2031
Vincolo di Tipologia 2 :	Inizio prescrizione del vincolo:	27/12/2016
	Termine prescrizione del vincolo:	27/12/2026
Vincolo di Tipologia 3 :	Inizio prescrizione del vincolo:	27/12/2016
	Termine prescrizione del vincolo:	27/12/2021





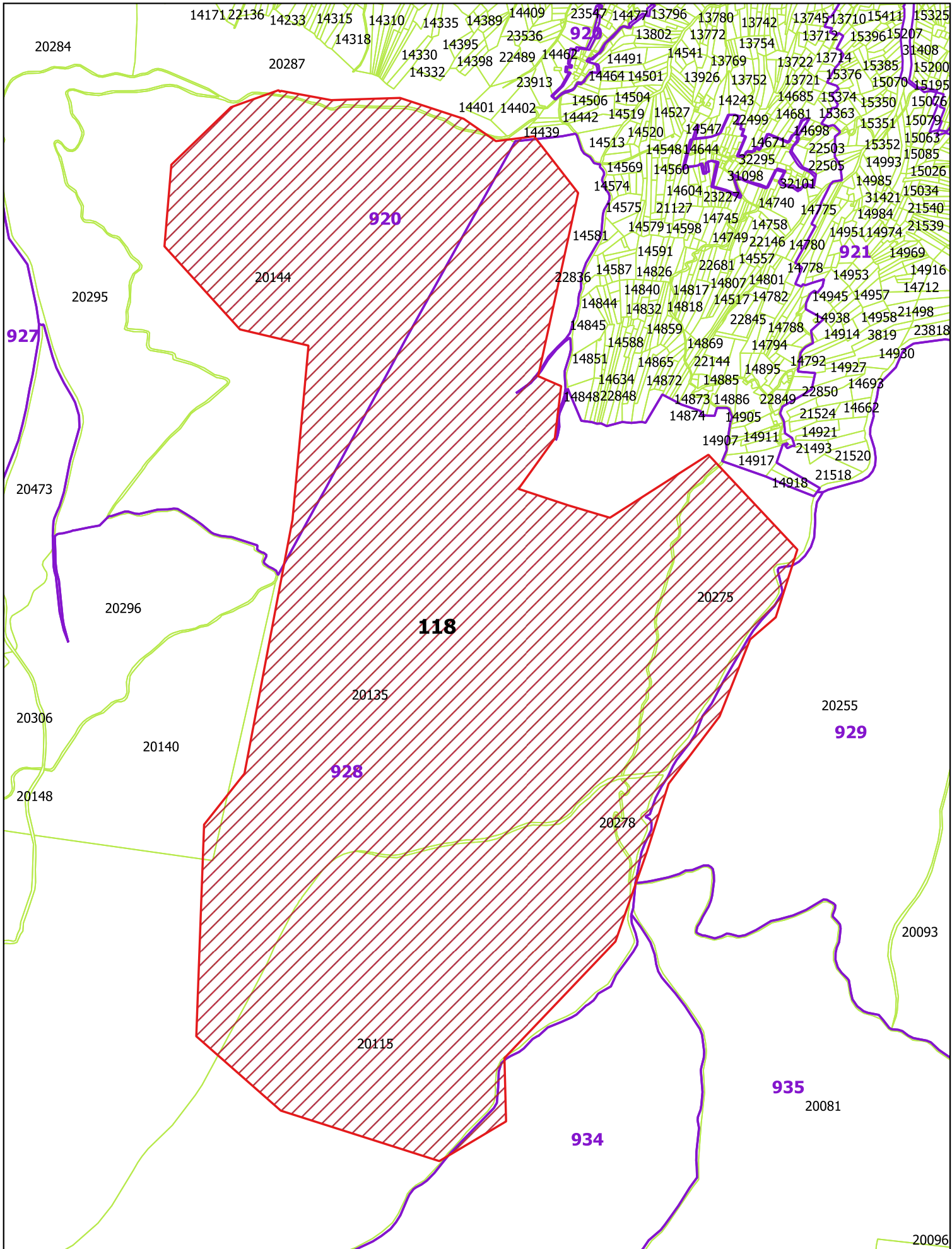
Comune	Garzeno	Sup. incendio (mq)	842.920
Località	Alpe Gordia	Data incendio	05/04/2017

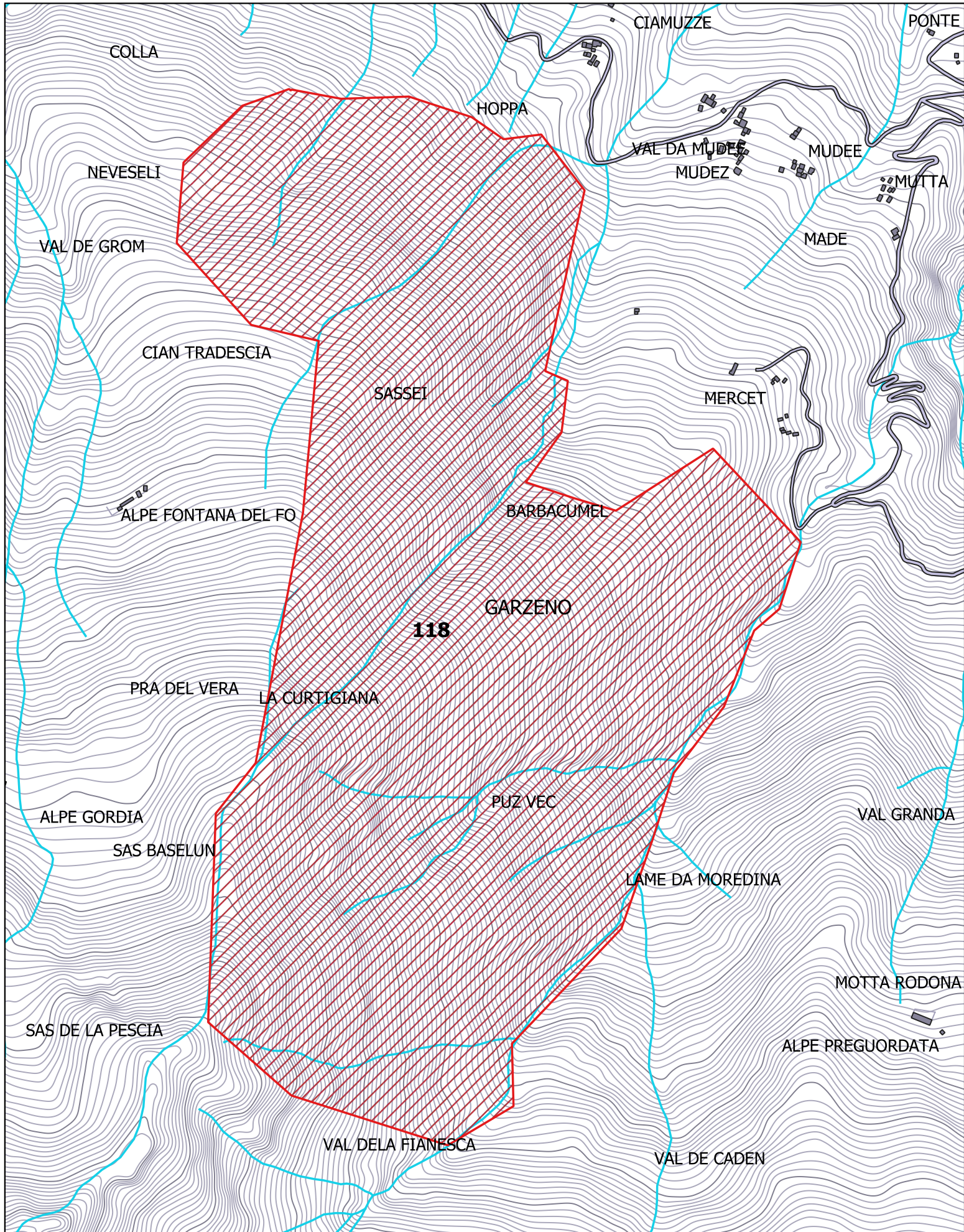
Elenco particelle percorse dal fuoco				
Catasto	Foglio	Sezione	Particella	Tipologia Vincolo
NCT	920		14439	Tipologia 1 Tipologia 2 Tipologia 3
NCT	920		20144	Tipologia 1 Tipologia 2 Tipologia 3
NCT	920		20287	Tipologia 1 Tipologia 2 Tipologia 3
NCT	928		20115	Tipologia 1 Tipologia 2 Tipologia 3
NCT	928		20135	Tipologia 1 Tipologia 2 Tipologia 3
NCT	928		20140	Tipologia 1 Tipologia 2 Tipologia 3
NCT	928		20275	Tipologia 1 Tipologia 2 Tipologia 3
NCT	928		20278	Tipologia 1 Tipologia 2 Tipologia 3
NCT	929		20255	Tipologia 1 Tipologia 2 Tipologia 3
NCT	934		20114	Tipologia 1 Tipologia 2 Tipologia 3
NCT	935		20081	Tipologia 1 Tipologia 2 Tipologia 3

Vincolo di Tipologia 1 : Inizio prescrizione del vincolo: 05/04/2017
 Termine prescrizione del vincolo: 05/04/2032

Vincolo di Tipologia 2 : Inizio prescrizione del vincolo: 05/04/2017
 Termine prescrizione del vincolo: 05/04/2027

Vincolo di Tipologia 3 : Inizio prescrizione del vincolo: 05/04/2017
 Termine prescrizione del vincolo: 05/04/2022





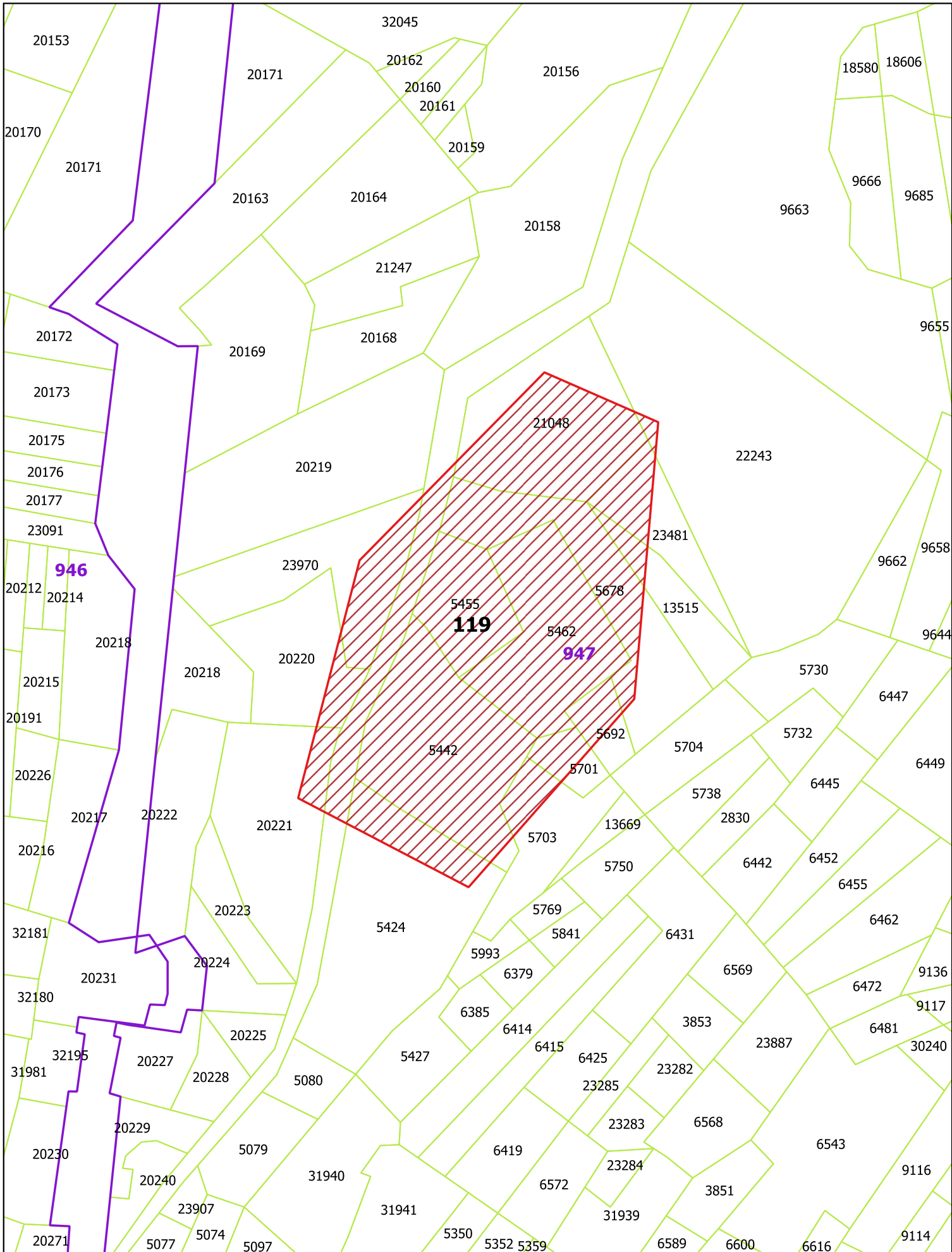
Comune	Garzeno	Sup. incendio (mq)	1.263
Località	Guaggio	Data incendio	12/03/2017

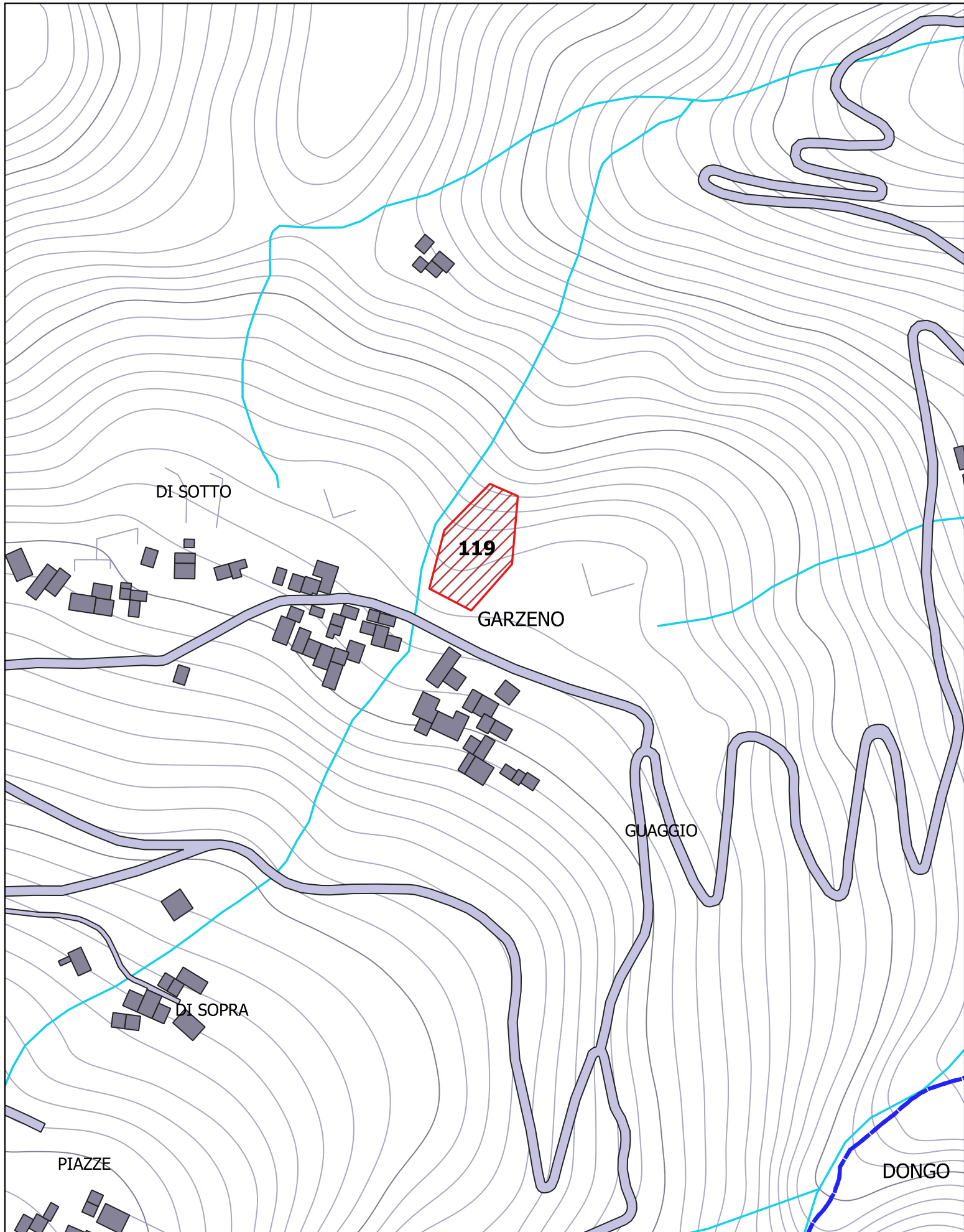
Elenco particelle percorse dal fuoco				
Catasto	Foglio	Sezione	Particella	Tipologia Vincolo
NCT	947		13515	Tipologia 1 Tipologia 2 Tipologia 3
NCT	947		20220	Tipologia 1 Tipologia 2 Tipologia 3
NCT	947		20221	Tipologia 1 Tipologia 2 Tipologia 3
NCT	947		21048	Tipologia 1 Tipologia 2 Tipologia 3
NCT	947		22243	Tipologia 1 Tipologia 2 Tipologia 3
NCT	947		23481	Tipologia 1 Tipologia 2 Tipologia 3
NCT	947		23970	Tipologia 1 Tipologia 2 Tipologia 3
NCT	947		5424	Tipologia 1 Tipologia 2 Tipologia 3
NCT	947		5442	Tipologia 1 Tipologia 2 Tipologia 3
NCT	947		5455	Tipologia 1 Tipologia 2 Tipologia 3
NCT	947		5462	Tipologia 1 Tipologia 2 Tipologia 3
NCT	947		5678	Tipologia 1 Tipologia 2 Tipologia 3
NCT	947		5692	Tipologia 1 Tipologia 2 Tipologia 3
NCT	947		5701	Tipologia 1 Tipologia 2 Tipologia 3
NCT	947		5703	Tipologia 1 Tipologia 2 Tipologia 3

Vincolo di Tipologia 1 : Inizio prescrizione del vincolo: 12/03/2017
 Termine prescrizione del vincolo: 12/03/2032

Vincolo di Tipologia 2 : Inizio prescrizione del vincolo: 12/03/2017
 Termine prescrizione del vincolo: 12/03/2027

Vincolo di Tipologia 3 : Inizio prescrizione del vincolo: 12/03/2017
 Termine prescrizione del vincolo: 12/03/2022





Comune	Garzeno	Sup. incendio (mq)	180.154
Località	Alpe Paravina	Data incendio	15/04/2017

Elenco particelle percorse dal fuoco				
Catasto	Foglio	Sezione	Particella	Tipologia Vincolo
NCT	930	-	20079	Tipologia 1 Tipologia 2 Tipologia 3
NCT	930	-	20077	Tipologia 1 Tipologia 2 Tipologia 3

Vincolo di Tipologia 1 : Inizio prescrizione del vincolo: 15/04/2017
 Termine prescrizione del vincolo: 15/04/2032

Vincolo di Tipologia 2 : Inizio prescrizione del vincolo: 15/04/2017
 Termine prescrizione del vincolo: 15/04/2027

Vincolo di Tipologia 3 : Inizio prescrizione del vincolo: 15/04/2017
 Termine prescrizione del vincolo: 15/04/2022

